



ولاية الكاف في أرقام
2022
Gouvernorat du Kef
en Chiffres
2022

1^{ère} partie : Données générales

الجزء الأول : معطيات عامة

1- Présentation du Gouvernorat	11
2- Découpage administratif	11
3- Principales caractéristiques du Gouvernorat	12
4- Les communes	13
5- Les secteurs	14
6- Le climat	15
7- la température	16
8- Distances inter- délégations	17
9- Distances entre le Kef et les principales villes	18

1- تعريف الولاية
2- التقسيم الإداري
3- أهم خصائص الولاية
4- البلديات
5- العمادات
6- المناخ
7- درجات الحرارة
8- المسافات الفاصلة بين المعتمديات
9- المسافات الفاصلة بين مدينة الكاف وأهم المدن

2^{ème} partie : Données sur la population et l'habitat

الجزء الثاني : معطيات حول السكان والسكنى

1- La population	21
2- La population active	28
3- Immigration	31
4- Les logements	34
5- Les ménages	36

1- السكان
2- السكان النشيطون
3- الهجرة
4- المساكن
5- الأسر

3^{ème} partie: Infrastructure et équipements collectifs

الجزء الثالث : البنية الأساسية والتجهيزات الجماعية

1- L'électrification	39
2- L'eau potable	42
3- Les télécommunications et la poste	46
4- L'Assainissement	49
5- Le réseau routier	52
6- L'éducation	53
7- L'enseignement supérieur	62
8- La formation professionnelle	64
9- L'emploi	70
10- La santé	71
11-La jeunesse, l'enfance et le sport	80
12- La culture	83
13- Les affaires sociales	84
14- Affaires religieux	87
15- Affaires judiciaire	88

1- التنوير
2- الماء الصالح للشرب
3- الإتصالات والبريد
4- التطهير
5- شبكة الطرقات
6- التربية والتعليم
7- التعليم العالي
8- التكوين المهني
9- التشغيل
10- الصحة
11- الشباب والطفولة والرياضة
12- الثقافة
13- الشؤون الإجتماعية
14- الشؤون الدينية
15- الشؤون القضائية

I - Secteur agricole

1- Répartition de la superficie totale	92
2- Exploitation des terres agricoles	94
3- L'agriculture biologique	95
4- Les exploitations agricoles selon la taille	96
5- Les ressources hydrauliques	97
6- Les périmètres irrigués	100
7- La production végétale	102
8- La production forestière	106
9- L'élevage	107
10- Sociétés de mise en valeur et de dévelop.agricole	117
11- Lots des techniciens	118
12- Lots des jeunes agriculteurs	119
13- Les sociétés mutuelles des services agricoles	120

I - قطاع الفلاحة

1- توزيع المساحة الجمالية	92
2- إستغلال الأراضي الزراعية	94
3- الفلاحة البيولوجية	95
4- المستغلات الفلاحية حسب حجم الضيعات	96
5- الموارد المائية	97
6- المناطق السقوية	100
7- الإنتاج النباتي	102
8- الإنتاج الغابي	106
9- تربية الماشية	107
10- شركات الإحياء والتتمية الفلاحية	117
11- مقاسم الفنيين	118
12- مقاسم الفلاحين الشبان	119
13- الشركات التعاونية للخدمات الفلاحية	120

II- Le secteur industriel

1- Les zones industrielles	122
2- Les zones artisanales	123
3- Répartition des entreprises industrielles par secteur	124
4- La mise à niveau industrielle	128
5- Les entreprises exportatrices	129
6- Les substances utiles	135

II - قطاع الصناعة

1- المناطق الصناعية	122
2- المناطق الحرفية	123
3- توزيع المؤسسات الصناعية حسب القطاع	124
4- التأهيل الصناعي	128
5- المؤسسات المصدرة	129
6- المواد الإنشائية	135

III- Le secteur des services

1- L'artisanat	140
2- Le tourisme	142
3- Le transport terrestre	143
4- Les agences bancaire	144
5- Les sociétés d'assurance	145
6- Les associations	146
7- Les entreprises commerciales et des services	147
8- Mouvements transfrontalières	148

III - قطاع الخدمات

1- الصناعات التقليدية	140
2- السياحة	142
3- النقل البري	143
4- الفروع البنكية	144
5- شركات التأمين	145
6- الجمعيات	146
7- مؤسسات التجارية والخدماتية	147
8- حركة العبور بالمعابر الحدودية	148

5^{ème} Partie : Les programmes spécifiques

1-Interventions de la Banque Tunisienne de Solidarité (BTS) 2022:	150
---	-----

الجزء الخامس : البرامج الخصوصية

1- تدخلات البنك التونسي للتضامن 2022:	150
---------------------------------------	-----

Préambule

Ce document regroupe les principales données sociales et économiques du gouvernorat du Kef, et vise essentiellement à mettre en évidence les spécificités du gouvernorat et donc de fournir des informations statistiques et les mettre à la disposition des acteurs économiques vue l'importance de l'information comme un pilier fondamental pour élaborer et préparer des stratégies de développement.

Il est à noter que ce document à été accompli sous les directives du ministère de l'Economie et de la Planification avec la coordination des services et des structures techniques et administratives dans la région, ainsi qu'en se basant sur les publications de l'Institut National de la Statistique.

Le document renferme les parties suivantes :

- Données générales.
- Données sur la population et l'habitat.
- L'infrastructure et les équipements collectifs.
- Le secteur productif.

توطئة

تحتوي هذه الوثيقة على أهم المعطيات الاقتصادية والاجتماعية بولاية الكاف وتهدف بالأساس إلى إبراز خصوصيات الولاية وبالتالي توفير المعلومة الإحصائية ووضعها على ذمة المتدخلين باعتبارها ركيزة أساسية في إعداد وبلورة الإستراتيجيات التنموية

وتجدر الإشارة أنه قد تم إنجاز هذه الوثيقة بالتنسيق مع وزارة الإقتصاد والتخطيط والمصالح والهيكل الفنية والإدارية بالجهة وكذلك بالإعتماد على منشورات المعهد الوطني للإحصاء .

وتتضمن هذه الوثيقة المحاور التالية:

- معطيات عامة
- معطيات حول السكان والسكني
- البنية الأساسية والتجهيزات الجماعية
- القطاع المنتج

الجزء الأول: معطيات عامة
Première partie : Données générales

ولاية الكاف Gouvernorat du Kef



1-Présentation du Gouvernorat

1- تعريف الولاية

	الوطني National	الإقليم Nord- Ouest	الولاية Gouvernorat	
- Date de création du gouvernorat	-	-	1956	تاريخ إحداث الولاية
- Superficie (Km ²)	162155	16565	5081	المساحة (كلم ²)
- Population(mille) (2023)	11850.2	1190.8	247.7	السكان (بالألف) (2023)
- Densité de la population (Hab/km ²)	73.1	71.9	48.7	الكثافة السكانية (س/كلم ²)
- Taux d'urbanisation (%) (2020)	68,3	42,7	57,2	نسبة الحضر (%) (2020)
- Taux de croissance démog.(2004-2014) (%)	1,03	-0,36	-0,62	النمو الديمغرافي(2004-2014) (%)
- Nombre de ménage(mille) (2022)	3156.4	332.0	73.3	عدد الأسر (بالألف) (2022)
- Population active occupée (mille) (2017)	3458,1	336,5	81,3	النشيطون المشتغلون (بالألف) (2017)
- Taux d'activité (%) (2017)	47,0	43,9	48,5	نسبة النشاط (%) (2017)

Source : Institut national de la statistique

المصدر: المعهد الوطني للإحصاء

2-Découpage administratif

2- التقسيم الإداري

	2202			1994			
	الوطني National	الإقليم Nord-Ouest	الكاف Le Kef	الوطني National	الإقليم Nord-Ouest	الكاف Le Kef	
Nombre de délégations	279	41	12	254	39	11	عدد المعتمديات
Nombre de communes	350	53	15	257	38	12	عدد البلديات
Nombre de secteurs	2085	369	87	2044	365	87	عدد العمادات

*** Potentialités et ressources naturelles variées**

- Les superficies agricoles utiles: 483,3 mille hectare
- Les forêts et les parcours : 125,7 mille hectare
- Les superficies irriguées : 22,4 mille hectare
- Sources d'eau minérale froide : 5
- Sites d'eau thermale chaude : 2 (Hammam Malleg et H. Bazzez)
- Réserves en substances utiles : 39 Sites.
- Sites archéologiques diversifiés et patrimoine culturel important.
- Reserves importantes en phosphates (Sra werten).

*** إمكانات و موارد طبيعية متنوعة**

- المساحة الصالحة للفلاحة: 483,3 ألف هكتار
- المراعي و الغابات: 125,7 ألف هكتار
- المناطق السقوية: 22,4 ألف هكتار
- شبكة من منابع المياه المعدنية الباردة : 5
- مواقع إستشفائية سخنة : 2 (حمام ملاق و حمام بزاز)
- مدخرات المواد الإنشائية: 39 موقع
- معالم أثرية متنوعة و موروث حضاري هام
- مدخرات من الفسفاط بسرى ورتان

*** Infrastructure en évolution contenue :**

- 4 zones industrielles aménagées par l'AFI (89 ha).
- 7 Cités artisanales.
- Une ZI programmée à station Mhamid (44 Ha).
- Réseau routier bitumé important
- Une ligne ferroviaire (marchandises et voyageurs)
- Réseau de télécommunication évolué.

*** بنية أساسية في تطور مستمر**

- 4 مناطق صناعية مهيأة من طرف الوكالة (89هكتار)
- 7 أحياء حرفية
- منطقة صناعية بصدد الإنجاز بمحطة المحاميد (44هكتار)
- شبكة هامة من الطرقات و المسالك
- خط للسكة الحديدية لنقل البضائع و المسافرين
- شبكة اتصالات قادرة على استيعاب الطلبات

*** Ressources humaines importantes**

- Cyber parc (capacité 30 cadres)
- 8 établissements universitaires.
- Pépinière d'entreprise
- 8Centres de formation professionnelle multi-spécialité
- Centre d'affaire à caractère économique

***موارد بشرية هامة و كفاءات معتبرة**

- مركز اتصالات للعمل عن بعد (طاقة 30 إطار)
- 8 مؤسسات جامعية
- محضنة مؤسسات
- 8مراكز عمومية للتكوين المهني متعددة الاختصاصات
- مركز أعمال ذو صبغة اقتصادية

*** دوافع الاستثمار و الميزات التفاضلية للجهة**

*** Opportunités d'investissement et avantages compétitifs de la région**

- Position géographique importante : point de transit entre le nord et le centre du pays et zone frontalière avec l'Algérie le long de 127 km.
- Cadre législatif incitatif et attractif : zones d'encouragement au développement régional prioritaire.
- Structure d'appui efficace.
- Ressources exploitables diversifiés et créneaux porteurs innovants (Agro-alimentaire, Agriculture biologique, substances utiles, produits forestiers tourisme culturel, thermalisme...)

- موقع جغرافي هام : نقطة ترابط بين شمال البلاد ووسطها وشريط حدودي مع القطر الجزائري على طول 127 كلم
- إطار تشريعي حافز وجذاب للاستثمار : منطقة تنمية جهوية ذات أولوية
- هياكل مساندة فاعلة
- تنوع الموارد القابلة للاستغلال وقطاعات مجددة واعدة (الفلاحة البيولوجية، الصناعات الغذائية والفلاحية، والمنتجات الغابية، المواد الإنشائية، السياحة الإستشفائية والثقافية...)

Communes	تاريخ إحداث البلدية Date de création	مساحة البلدية (هك) Superficies (Ha)	المعمدية Délégation	البلديات
Le Kef	1884	1200	Le Kef Est الكاف الشرقية Le Kef Ouest الكاف الغربية	الكاف
Ezaafran Dir El Kef	2016	-	Le Kef Est الكاف الشرقية	الزعفران - دير الكاف
Dahmani	1921	500	Dahmani الدهماني	الدهماني
Tejerouine	1956	1214	تاجروين	تاجروين
Menzel Salem	1985	1200	Tejerouine	منزل سالم
Sers	1957	385	Sers السرس	السررس
El Marja	2016	-		المرجى
Ksour	1956	280	Ksour القصور	القصور
Djrissa	1980	2707	Djrissa الجريصة	الجريصة
Kalaat Snen	1956	480	Kalaat Snen قلعة سنان	قلعة سنان
Kalaat Khesba	1960	270	Kalaat Khesba القلعة الخصباء	القلعة الخصباء
Nebeur	1980	362	Nebeur نبر	نبر
Teouiref	2016	-		بهرة
Bahra	1958	640	Teouiref الطويرف	الطويرف
Sakiet Sidi Youssef	1956	200	Sakiet sidi ساقية سيدي يوسف youssef	ساقية سيدي يوسف

5- Les secteurs

5-العمادات

Répartition du nombre de secteurs par délégations

توزيع العمادات حسب المعتمديات

Délégation	النسبة مقارنة بالولاية (%) Taux / gouvernorat(%)	المساحة الجملية (هك) Superficie totale (ha)	عدد العمادات Nombre de secteurs	المعتمدية
Le Kef Est	7,8	39660	8	الكاف الشرقية
Le Kef Ouest	4,4	22540	3	الكاف الغربية
Dahmani	10,4	53000	9	الدهماني
Tejerouine	13,2	66857	12	تاجروين
Sers	8,6	43500	9	السررس
Ksour	9,0	45645	6	القصور
Djrissa	3,4	17461	6	الجريصة
Kalaat Snen	10,2	51606	9	قلعة سنان
Kalaat Khesba	4,3	21760	4	القلعة الخصباء
Nebeur	8,4	42940	8	نبر
Attouiref	5,9	30000	5	الطويرف
Sakiet Sidi Youssef	14,4	73131	8	ساقية سيدي يوسف
Total	100,0	508100	87	المجموع

6- Le climat

6- المناخ

La pluviométrie (en mm) durant la campagne agricole (2020-2021)

تهاطلات الأمطار (بـمم) خلال السنة الفلاحية (2020 – 2021)

Délégation	نسبة التغطية ./%	المعدل السنوي للأمطار Pluviométrie moyenne annulle	المجموع Total	أوت 2021 Août	جويلية 2021 Juillet	جوان 2021 Juin	ماي 2021 Mai	أفريل 2021 Avril	مارس 2021 Mars	فيفري 2021 Février	جانفي 2021 Janvier	ديسمبر 2020 Décembre	نوفمبر 2020 Novembre	أكتوبر 2020 Octobre	سبتمبر 2020 Septembre	المعمتدية
Kef Est	15	406.5	322	8.3	8	10.2	33.2	34.4	48.7	6	30.4	62.2	35.8	14.8	30	الكاف الشرقية
Kef Ouest	20	421.2	483	5	6.1	12.4	36.8	49.2	82.2	8.5	28.5	81.3	81.3	73	54.7	الكاف الغربية
Nebeur	54	415	376.5	14	0	2.5	22	43	77	26.5	14.5	54.5	71.5	25	26	نبر
Sakiet S .Y	132	475	474.5	25	0	14.5	13.9	44	59.9	67.7	29.7	84.4	89.5	20	25.9	الساقية
Tejerouine	49	367	323.1	11	4	29	39	28	24	16	19	41.5	49.6	11	51	تاجروين
Kalaat Snen	35	63	365.4	18.9	5.7	19.1	40	25	20.5	9.5	2	53.5	33.5	1.5	45	قلعة سنان
Kalaat Khb	15	373.2	250	9	4	15	18	24	35	5	0	48	42	8	42	القلعة الخصبية
Djrisa	73	372	275.5	5	0	34	29.5	19.5	35.5	19	7.5	44	34	7	40.5	الجريصة
Ksour	32	438.9	295.5	4	0	14	28.5	25	56.5	14	14	55	31	13	40.5	الدهماني
Dahmani	5	405	318.1	15.5	0	19.5	26	21	51	2	9.5	54.5	47.1	12	60	القصور
Sers	41	384.1	353	11	0	26.3	22.5	20.8	56.3	17.3	12.9	67.8	55.9	16.2	45.5	السرس
Touiref	40	490.1	405	6	0	4	34	40	80	21	43	77	66	0	34	الطويرف

Source : Commissariat regional au développement agricole

المصدر: المندوبية الجهوية للتنمية الفلاحية الكاف

7- La température

7- درجات الحرارة

	الفارق Différence	معدل درجات الحرارة خلال الفترة الأكثر حرارة Température moyenne pendant la période la plus chaude	معدل درجات الحرارة خلال الفترة الأكثر برودة Température moyenne pendant la période la plus froide	
Gouvernorat	19.2°C	26.5 °C (خلال شهر جويلية)	7.3°C (خلال شهر جانفي)	كامل الولاية

Source : Commissariat regional au développement agricole

المصدر: المندوبية الجهوية للتنمية الفلاحية

8 - Distances inter- délégations (km)

8- المسافات الفاصلة بين المعتمديات (كلم)

ساقية سيدي يوسف Sakiet Sidi Youssef	نبر Nebeur	القلعة الخصباء Kalaat Khesba	قلعة سنان Kalaat Snen	الجريصة Djrissa	القصور Ksour	السرس Sers	تاجروين Tejerouine	الدهماني Dahmani	الكاف Kef	المعتمدية
45	25	55	62	54	40	30	30	30	-	الكاف
75	55	57	62	28	9	28	37	-	30	الدهماني
55	55	28	28	9	46	64	-	37	30	تاجروين
75	41	85	90	55	37	-	64	28	30	السرس
84	64	66	71	37	-	37	46	9	40	القصور
69	69	26	33	-	37	55	9	28	54	الجريصة
83	80	30	-	26	66	85	28	62	62	قلعة سنان
83	80	-	30	26	66	85	28	57	55	القلعة الخصباء
60	-	80	87	69	64	41	55	55	25	نبر
-	60	83	83	69	84	75	55	75	45	ساقية سيدي يوسف

Source : Direction régionale de l'équipement et de l'habitat

المصدر: الإدارة الجهوية للتجهيز والإسكان

9- Distance entre la ville du Kef et les principales villes (Km)

9- المسافات الفاصلة بين مدينة الكاف وأهم المدن (كلم)

Gouvernorat	مدنين Mednine	القصرين Kasserine	القيروان Kairouan	صفاقس Sfax	سوسة Sousse	تونس Tunis	سليانة Siliana	جندوبة Jendouba	باجة Béja	الكاف Le Kef	الولاية
Le Kef	430	120	175	290	230	175	106	56	105	-	الكاف
Béja	529	225	180	317	190	105	183	49	-	105	باجة
Jendouba	551	176	203	339	260	154	134	-	49	56	جندوبة
Siliana	355	167	139	275	198	127	-	134	183	106	سليانة
Tunis	440	198	155	270	143	-	127	154	105	175	تونس
Sousse	339	202	57	127	-	143	198	260	190	230	سوسة
Sfax	212	192	136	-	127	270	275	339	317	290	صفاقس
Kairouan	348	145	-	136	57	155	139	203	180	175	القيروان
Kasserine	328	-	145	192	202	198	167	176	225	120	القصرين
Mednine	-	328	348	212	339	440	335	551	529	430	مدنين

Source : Direction regionale de l'équipement et de l'habitat

المصدر: الإدارة الجهوية للتجهيز والإسكان

الجزء الثاني:
معطيات حول السكان والسكنى
Deuxième partie :
Données sur la population et l'habitat

1- Population

1- السكان

3 1-1 population selon les délégations et les communes (1er janvier 2023) (غرة جانفي 2023)

Communes	Population	السكان	البلديات
Le Kef	68136		الكاف
Dahmani	27427		الدهماني
Tejerouine	25177		تاجروين
Menzel Salem	1782		منزل سالم
Sers	17408		السرس
Ksour	14760		القصور
Djrissa	9288		الجريصة
Kalaat Snen	16037		قلعة سنان
Kalaat Khesba	6494		القلعة الخصباء
Nebeur	13507		نبر
Teouiref	6021		الطويرف
Sakiet Sidi Youssef	16521		ساقية سيدي يوسف
Ezaafran Dir El Kef	13677		الزعفران - دير الكاف
Bahra	6151		بهرة
El Marja	5356		المرجى
TOTAL	247741		المجموع

Source : Institut national de la statistique

Delegation	Population	السكان	المعمدية
Le Kef Est	42949		الكاف الشرقية
Le Kef Ouest	38864		الكاف الغربية
Dahmani	27427		الدهماني
Tejerouine	26959		تاجروين
Sers	22764		السرس
Ksour	14760		القصور
Djrissa	9288		الجريصة
Kalaat Snen	16037		قلعة سنان
Kalaat Khesba	6494		القلعة الخصباء
Nebeur	19658		نبر
Sakiet Sidi Youssef	16521		ساقية سيدي يوسف
Ettouiref	6021		الطويرف
TOTAL	247741		المجموع

المصدر : المعهد الوطني للإحصاء

1-2 Indicateurs démographiques :

1-2- م شارات ديمغرافية :

	2020			2014			2004			
	الوطني National	الإقليم Nord-Ouest	الكاف Le Kef	الوطني National	الإقليم Nord-Ouest	الكاف Le Kef	الوطني National	الإقليم Nord-Ouest	الكاف Le Kef	
Taux brut de natalité (%)	14,8	13,7	12,4	20,52	18,06	14,5	16,8	14,7	14,7	المعدل الخام للولادات (%)
Taux brut de mortalité (%)	6,8	7,2	7,2	5,7	5,7	10,2	6,0	7,3	7,0	المعدل الخام الوفيات (%)
Solde migratoire (personne)	-	-	-	-	-	-	-	-47940	-12195	صافي الهجرة (نسمة)
				(2014-2004)			(2004 - 1999)			
Taux de croissance démog										نسبة النمو الديمغرافي
(1994-2004) (%)	-	-	-	-	-	-	1,21	-0,10	-0,51	(%) (2004-1994)
(2004-2014) (%)	-	-	-	1,03	-0,36	-0,62	-	-	-	(%) (2014-2004)
Indice synthétique de fécondité (I,S,F)	2,0	2,1	2,0	2,4	2,4	1,94	2,02	1,84	1,85	مؤشر الخصوبة
Espérance de vie à la naissance (année)	75,4	-	-	74,9	-	-	73,3	72,7	73,1	أمل الحياة عند الولادة (سنة)
Taux de fécondité (TGF)	58,8	57,3	52,9	75,0	69,4	55,2	58,9	52,5	52,1	نسبة الخصوبة

Source : Institut national de la statistique

المصدر : المعهد الوطني للإحصاء

1-3- Evolution de la population selon le sexe et le milieu :

3- تطور السكان حسب الجنس و الوسط :

Unité : Mille habitants

الوحدة : ألف ساكن

	2020			2014			2004			
	الوطني National	الإقليم Nord-Ouest	الكاف Le Kef	الوطني National	الإقليم Nord-Ouest	الكاف Le Kef	الوطني National	الإقليم Nord-Ouest	الكاف Le Kef	
Masculin	5822,6	582,6	121,5	5472,4	578,1	120,6	4965,5	601,2	127,8	ذكور
Féminin	5903,6	604,1	125,4	5510,4	592,6	122,5	4945,4	612,7	131,0	إناث
Taux de masculinité (%)	49,7	49,1	49,2	49,8	49,4	49,6	50,1	49,5	49,4	نسبة الذكور (%)
Milieu communal	-	-	-	7437,7	489,1	137,3	6429,5	449,8	128,7	وسط بلدي
Milieu non communal	-	-	-	3545,1	681,7	105,8	3481,4	764,1	130,1	وسط غير بلدي
Taux d'urbanisation (%)	-	-	-	67,7	41,8	56,5	64,9	37,1	49,7	نسبة الحض (%)
Total	11726,2	1189,7	246,9	10982,8	1170,8	243,15	9910,9	1213,9	258,8	اجموع
Le poids démographique du gouvernorat (%)	2,21	20,8	-	2,21	20,8	-	2,6	21,3	-	الحجم الديمغرافي للولاية (%)
Le poids démographique du Nord-Ouest (%)	10,6	-	-	10,6	-	-	12,2	-	-	الحجم الديمغرافي للإقليم (%)

Source : Institut national de la statistique

المصدر: المعهد الوطني للإحصاء

1-4- La population par tranche d'âge :

4-1- السكان حسب الفئة العمرية :

Unité : Mille

الوحدة : ألف

Groupe d'âge	2020			2014			2004			الفئة العمرية
	الوطني National	الإقليم Nord-Ouest	الكاف Le Kef	الوطني National	الإقليم Nord-Ouest	الكاف Le Kef	الوطني National	الإقليم Nord-Ouest	الكاف Le Kef	
0-4	1009,4	88	17	1010,4	94,8	18,1	801,4	90,9	19,0	4-0
5-14	1943,3	188,2	37,8	1658,4	172,1	34,5	1840,5	225,8	47,2	14-5
15-59	7158,8	701,3	146,6	7062	731,8	152,8	6342,5	757,8	162,0	59-15
60 ans et plus	1614,7	209,2	45,5	1252	172,1	37,7	926,5	139,4	30,6	60 سنة فما فوق
Total	11726,2	1186,7	246,8	10982,8	1170,8	243,156	9910,9	1213,9	258,8	المجموع
Pourcentage (%)										النسبة المئوية (%)
0-4	8,6	7,4	6,9	9,2	8,1	7,45	8,1	7,5	7,3	4-0
5-14	16,6	15,9	15,3	15,1	14,7	14,2	18,6	18,6	18,3	14-5
15-59	61,0	59,1	59,4	64,3	62,5	62,8	64,0	62,4	62,6	59-15
60 ans et plus	13,8	17,6	18,4	11,4	14,7	15,5	9,3	11,5	11,8	60 سنة فما فوق
Total	100,0	100,0	100,0	100,0	100,0	100,0	100,0	100,0	100,0	المجموع

Source : Institut national de la statistique

المصدر : المعهد الوطني للإحصاء

1-5-Evolution de la population par délégation et par milieu :

5-1 تطور السكان حسب المعتمديات والوسط :

Unité : Habitant

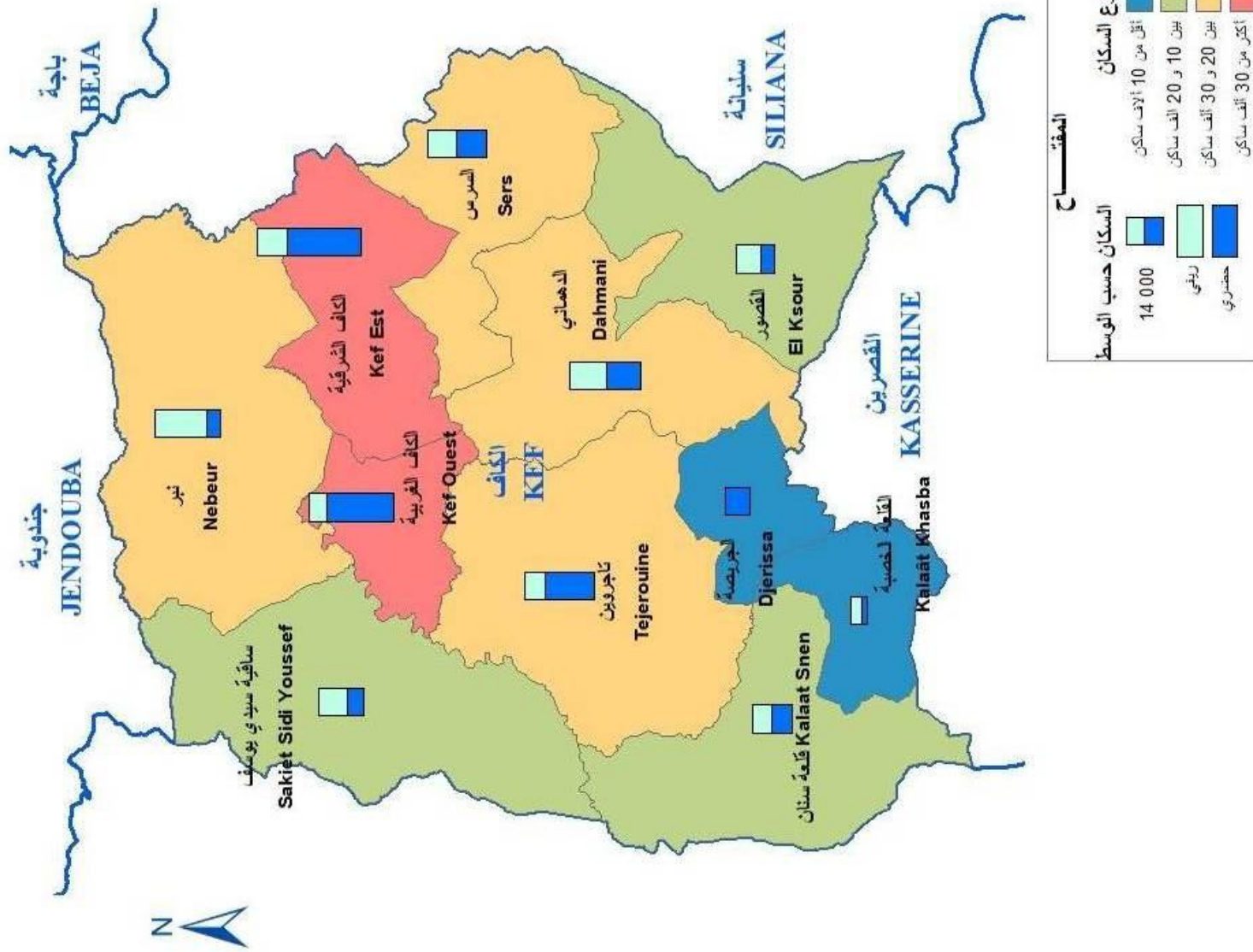
الوحدة : ساكن

Délégation	2014			2004			1994			المعتمدية
	المجموع Total	غير بلدي non communal	بلدي communal	المجموع Total	غير بلدي non communal	بلدي communal	المجموع Total	غير بلدي non communal	بلدي Communal	
Le Kef Ouest	33418	7280	26138	29951	12232	17719	24598	9244	15354	الكاف الغربية
Le Kef Est	40288	11736	28552	40456	12984	27472	40512	13417	27095	الكاف الشرقية
Nebeur	25897	20420	5477	28328	21998	6330	31139	24853	6286	نبر
Sakiet Sidi You	17500	11165	6335	20527	14331	6196	22819	16869	5950	الساقية
Tejerouine	27592	8238	19354	30659	10263	20396	33297	12286	21011	تاجروين
Kalaat Snen	15621	7476	8145	16454	11410	5044	19612	14262	5350	قلعة سنان
Kalaat Khesba	6652	4094	2558	7353	4482	2871	8930	5652	3278	القلعة الخضباء
Djrisa	9807	0	9807	11298	0	11298	14166	0	14166	الجريصة
Ksour	15215	9639	5576	17100	11743	5357	18539	13651	4888	القصور
Dahmani	27907	14667	13240	30749	16688	14061	34257	19738	14519	الدهماني
Sers	23259	11151	12108	25915	13988	11927	24483	14349	10134	السرس
Gouvernorat	243156	105866	137290	258790	130119	128671	272352	144321	128031	كامل الولاية

Source : Institut national de la statistique

المصدر : المعهد الوطني للإحصاء

خارطة توزع السكان حسب الوسط (حضري و ريفي) بولاية الكاف
Répartition de la population selon le milieu (communal et non communal)



2- Population active (2017):

2- السكان النشيطون (2017)

A- Repartition de la population (15 ans et plus) selon l'activité, le milieu et le sexe

أ - توزيع السكان (15 سنة فما فوق) حسب النشاط والوسط والجنس

Unité : Milles

الوحدة : بالآلف

	نسبة البطالة (%) Taux de chômage	نسبة النشاط (%) Taux d'activités	العاطلون Chomeurs	النشيطون المشتغلون Actifs Occupés	النشيطون Actifs	
Masculin	7,7	69,0	4,8	57,9	62,7	ذكور
Féminin	19,0	29,5	5,4	23,4	28,9	إناث
Milieu communal	15,5	45,3	7,5	40,7	48,2	وسط بلدي
Milieu non communal	6,6	52,6	2,9	40,6	43,5	وسط غير بلدي
Total gouvernorat	11,3	48,5	10,3	81,3	91,6	مجموع الولاية
Nord-Ouest	16,7	43,9	67,6	336,5	404,1	الإقليم
National	15,3	47,0	626,1	3458,1	4084,2	الوطني

Source : Institut national de la statistique

المصدر : المعهد الوطني للإحصاء

B- Population active selon le niveau d'instruction

ب - السكان النشيطون حسب المستوى التعليمي

Unité : Milles

الوحدة : بالآلف

	المجموع Total	غير مصرح به Non Déclaré	عالي Supérieur	ثانوي Secondaire	إبتدائي Primaire	لا شيء Néant	
Gouvernorat	91,6	0,0	15,4	26,4	32,1	17,6	الولاية
Nord-Ouest	404,1	0,1	63,7	132,7	146,3	61,3	الإقليم
National	4084,2	1,8	900,9	1529,8	1336,7	315,0	الوطني

Source : Institut national de la statistique

المصدر : المعهد الوطني للإحصاء

C- Population active occupée par secteur d'activité

ج- السكان النشيطون المشتغلون حسب النشاط

Unité :Mille

الوحدة : بالآلاف

	المجموع Total	غير مصرح به Non déclaré	الخدمات services	التجارة commerce	البناء والشغال العامة bâtiment et travaux publics	الصناعات المعملية Industrie manufacturière	الفلاحة والصيد البحري Agriculture et pêche	
Gouvernorat	81,3	0,1	28,8	7,3	8,6	3,5	33,1	الولاية
Nord-Ouest	336,5	0,6	112,8	31,8	45,8	29,1	116,3	الإقليم
National	3458,1	15,5	1329,2	457,4	475,6	670,4	509,9	الوطني

Source : Institut national de la statistique

المصدر: المعهد الوطني للإحصاء

D- Les chômeurs selon le niveau d'instruction

د- العاطلون عن العمل حسب المستوى التعليمي

Unité : Milles

الوحدة : بالآلاف

	المجموع Total	عالي Supérieur	ثانوي Secondaire	ابتدائي Primaire	لا شيء Néant	
Gouvernorat	10,4	5,4	3,5	1,3	0,2	الولاية
Nord-Ouest	67,6	26,9	26,1	12,9	1,7	الإقليم
National	626,1	262,4	238,9	111,1	13,6	الوطني

Source : Institut national de la statistique

المصدر: المعهد الوطني للإحصاء

3 - Immigration :

3- الهجرة :

3-1- Evolution du solde migratoire selon les périodes :

3-1- تطور حاصل الهجرة حسب الفترة :

La region	Quinquennat			الخماسية			الجهة
	2004-1999	1999-1994	1994 -1989	1989-1984	1984-1979	1975-1969	
Le Kef	-12195	-8532	-10286	-6000	-8900	-7700	الكاف
Nord-Ouest	-47940	-27631	-35896	-18200	-36600	-31900	مجموع الإقليم
Le Kef/ Nord-Ouest (%)	25,4	30,8	28,7	33,0	24,3	24,1	النسبة مقارنة بالإقليم (%)

3-2- Evolution du solde migratoire selon la période (projection de la population)

3-2- تطور حاصل الهجرة حسب الفترة (الإسقاطات السكانية):

La region	Quinquennat		الخماسية		الجهة
	2024 -2019	2019 -2014	2014 -2009	2009 -2004	
Le Kef	-4462	-6135	-7808	-9482	الكاف
Nord-Ouest	-16953	-23312	-29668	-36027	مجموع الإقليم
Le Kef/ Nord-Ouest (%)	26,3	26,3	26,3	26,3	النسبة مقارنة بالإقليم (%)

Source : Institut national de la statistique

المصدر: المعهد الوطني للإحصاء

4- Les logements :

4- المساكن :

4-1- Evolution du nombre de logements selon le milieu

4-1- تطور عدد المساكن حسب الوسط :

Unité : Mille

الوحدة : ألف

	2014			2004			1994			
	الوطني National	الإقليم Nord-Ouest	الكاف Le Kef	الوطني National	الإقليم Nord-Ouest	الكاف Le Kef	الوطني National	الإقليم Nord-Ouest	الكاف Le Kef	
Nombre de logements	3289,9	341,914	73,632	2500,8	290,3	63,9	1870,1	247,6	57,6	عدد المساكن
Milieu communal	2339,690	153,593	43,819	1726,0	120,9	34,8	1212,2	94,0	28,2	الوسط البلدي
Milieu non communal	950,210	188,321	29,813	774,8	169,4	29,1	657,9	153,6	29,4	الوسط غير البلدي
Nombre de logements modestes	14	2,7	4,4	20,9	3,4	0,5	50,6	12,5	1,6	عدد المساكن المتواضعة
Taux de logements modestes (%)	0,4	0,7	0,6	0,8	1,2	0,8	2,7	5,0	2,8	نسبة المساكن المتواضعة (%)
Taux d'accroissement des logements:										نسبة نمو المساكن :
(1984 -1994) (%)	-	-	-	-	-	-	3,6	2,2	2,4	(%) (1994-1984)
(1994-2004) (%)	-	-	-	2,96	1,61	1,05	-	-	-	(%) (2004-1994)
(2004-2014)(%)	2,8	1,7	1,42	-	-	-	-	-	-	(%) (2014-2004)
Nombre de logements par ménage	1,21	1,14	1,15	1,14	1,08	1,08	1,09	1,04	1,07	عدد المساكن للأسرة الواحدة

Source : Institut national de la statistique

المصدر: المعهد الوطني للإحصاء

4-2- Evolution du nombre de logements par délégation :

2-4- تطور عدد المساكن حسب المعتمديات :

Unité: Mille

الوحدة : ألف

Délégation	2014			2004			1994			المعتمدية
	المجموع Total	غير بلدي Non communal	بلدي communal	المجموع Total	غير بلدي Non communal	بلدي communal	المجموع Total	غير بلدي Non communal	بلدي Communal	
Le Kef Ouest	10,568	2,081	8,487	10,568	2,081	8,487	7,8	2,9	4,9	الكاف الغربية
Le Kef Est	12,511	3,225	9,286	12,511	3,225	9,286	10,8	3,1	7,7	الكاف الشرقية
Nebeur	7,209	5,551	1,658	7,209	5,551	1,658	6,8	5,2	1,6	نبر
Sakiet Sidi Youssef	5,918	3,774	2,144	5,918	3,774	2,144	5,1	3,3	1,8	ساقية سيدي يوسف
Tejerouine	8,642	2,544	6,098	8,642	2,544	6,098	7,9	2,4	5,5	تاجروين
Kalaat Snen	4,946	2,407	2,539	4,946	2,407	2,539	4,2	2,8	1,4	قلعة سنان
Kalaat Khesba	2,090	1,286	0,804	2,090	1,286	0,804	1,8	1,1	0,7	القلعة الخصباء
Djrisa	3,389	0	3,389	3,389	0	3,389	3,1	-	3,1	الجريصة
Ksour	3,908	2,247	1,661	3,908	2,247	1,661	3,6	2,2	1,4	القصور
Dahmani	7,658	3,689	3,969	7,658	3,689	3,969	7,0	3,3	3,7	الدهماني
Sers	6,793	3,009	3,784	6,793	3,009	3,784	5,8	2,8	3,0	السررس
Gouvernorat	73,632	29,813	43,819	73,632	29,813	43,819	63,9	29,1	34,8	الولاية

Source : Institut national de la statistique

المصدر: المعهد الوطني للإحصاء

(5) الأسر :

5-1- تطور عدد الأسر :

الوحدة : الألف

5- Les ménages :

5-1- Evolution des ménages :

Unité : Mille

	2022			2014			2004			
	الوطني National	الإقليم Nord-Ouest	الكاف Le Kef	الوطني National	الإقليم Nord-Ouest	الكاف Le Kef	الوطني National	الإقليم Nord-Ouest	الكاف Le Kef	
Ménage	3156.4	332.0	73.3	2713	298,6	63,7	2185,8	269,0	59,1	الأسر
Milieu communal	-	-	-	1901,4	129,1	37,4	1488,6	106,8	31,3	الوسط البلدي
Milieu non communal	-	-	-	211,64	169,5	26,3	697,2	162,2	27,8	الوسط غير البلدي
Taux de croissance des ménages :										نسبة نمو الأسر :
(1994-2004)(%)							2,52	1,28	0,90	(%) (2004-1994)
(2004-2014) (%)				2,18	1,05	0,75	-	-	-	(%) (2014-2004)
(2014-2022)(%)	1.9	1.48	1.77							(%) (2022-2014)
Taille moyenne du ménage	3,7	3,6	3,9	4,04	3,9	3,8	4,53	4,51	4,38	معدل حجم الأسرة
Equipement des ménages (%)										تجهيز الأسرة (%)
- Avec Réfrigérateur	-	-	-	94,97	91,88	92,9	81,7	72,8	73,9	- بالثلاجة
- Avec télévision	-	-	-	94,81	92,94	93,4	90,2	86,8	88,9	- بالتلفزة
- Avec voiture	-	-	-	27,21	16,42	19,64	21,0	11,8	13,0	- بالسيارة
- Avec ordinateur	-	-	-	33,08	18,13	21,84	7,0	2,8	3,2	- بالحاسوب

Source : Institut national de la statistique

المصدر : المعهد الوطني للإحصاء

5-2- Evolution du nombre de ménages selon les délégations :

2-5- تطور عدد الأسر حسب المتمدنيات :

Unité : Mille

الوحدة : ألف

Délégation	2014			2004			1994			المتمدنية
	المجموع Total	غير بلدي Non Communal	بلدي Communal	المجموع Total	غير بلدي Non Communal	بلدي Communal	المجموع Total	غير بلدي Non Communal	بلدي Communal	
Le Kef Est	10,905	2,951	7,954	7,8	2,9	4,9	10,0	2,9	7,1	الكاف الشرقية
Le Kef Ouest	8,974	1,838	7,136	10,8	3,1	7,7	7,1	2,7	4,4	الكاف الغربية
Nebeur	6,605	5,120	1,485	6,8	5,2	1,6	6,6	3,4	3,2	نبر
Sakiet Sidi Youssef	4,767	2,976	1,791	5,1	3,3	1,8	7,1	2,3	4,8	ساقية سيدي يوسف
Tejerouine	7,420	2,216	5,204	7,9	2,4	5,5	5,5	2,7	2,8	تاجروين
Kalaat Snen	4,052	1,915	2,137	4,2	2,8	1,4	5,4	2,2	1,2	قلعة سنان
Kalaat Khesba	1,734	1,042	0,692	1,8	1,1	0,7	2,8	-	2,8	القلعة الخضباء
Djrissa	2,877	0	2,877	3,1	-	3,1	3,8	2,6	1,2	الجريصة
Ksour	3,671	2,220	1,451	3,6	2,2	1,4	1,7	1,0	0,7	القصور
Dahmani	6,819	3,335	3,484	7,0	3,3	3,7	6,3	4,8	1,5	الدهماني
Sers	5,884	2,714	3,170	5,8	2,8	3,0	4,6	3,1	1,5	السرس
Gouvernorat	63,708	26,327	37,381	63,9	29,1	34,8	59,1	27,8	31,3	الولاية

Source : Institut national de la statistique

المصدر : المعهد الوطني للإحصاء

الجزء الثالث:

البنية الأساسية والتجهيزات الجماعية

Troisième partie :
Infrastructure et équipements collectifs

1- Electrification :

1- التنوير:

	الوطني National			الإقليم Nord-Ouest			الكاف Le Kef			
	*2022	2014	2004	*2022	2014	2004	*2022	2014	2004	
- Nombre de ménages branchés au réseau électrique (Mille)										- عدد الأسر المرتبطة بالتيار الكهربائي (ألف)
Ensemble Milieux	3153.2	2735,4	2197,0	331.6	299,2	265,2	73.2	64,0	58,7	مجموع الوسط
Milieu communal	-	1920,0	1515,2	-	129,6	108,1	-	37,6	31,6	الوسط البلدي
Milieu non communal	-	815,5	684,7	-	169,6	157,2	-	26,4	27,2	الوسط غير البلدي
- Taux d'électrification (%)										- نسبة الربط بالتيار الكهربائي (%)
Ensemble Milieux	99,9	99,8	99,0	99,9	99,7	99,6	99,9	99,6	98,5	مجموع الوسط
Milieu communal	-	99,9	99,7	-	99,9	99,9	-	99,9	99,5	الوسط البلدي
Milieu non communal	-	99,6	97,3	-	99,4	99,4	-	99,2	97,5	الوسط غير البلدي

Source : Société Tunisienne d'électricité et du Gaz (S.T.E.G)

المصدر : الشركة التونسية للكهرباء والغاز

*Taux prévisionels

* نسب متوقعة

* Electrification par délégation

*التنوير حسب المعتمديات

Délégation	إستهلاك الطاقة (جيقواط) Consommation de l'énergie (Gwatt)			نسبة التنوير بالوسط الريفي (%) Taux d'électrification en milieu rural	نسبة التنوير بالوسط الحضري (%) Taux d'électrification en milieu urbain	النسبة العامة للتنوير (%) Taux globale d'électrification	المعتمدية
	فلاحي Agricole	صناعي Industrielle	منزلي Domestique				
Kef Est	0,600	0,310	11,000	100	100	100	الكاف الشرقية
Kef Ouest	0,500	0,090	31,000	100	100	100	الكاف الغربية
Nebeur	0,175	0,200	12,400	98	100	99	نبر
Sakiet Sidi Youssef	0,012	-	7,500	98	100	99	ساقية سيدي يوسف
Tejerouine	0,333	99,400	12,900	98	100	99	تاجروين
Kalaat Snen	0,179	0,014	8,800	98	100	99	قلعة سنان
Kalaat Khesba	0,500	0,130	3,600	98	100	99	القلعة الخصباء
Djrissa	0,049	10,600	5,500	98	100	99	الجريصة
Ksour	0,800	2,600	7,500	98	100	99	القصور
Dahmani	0,950	4,700	14,500	98	100	99	الدهماني
Sers	2,500	9,700	12,000	98	100	99	السرس

Source : Société Tunisienne d'électricité et du Gaz

المصدر : الشركة التونسية للكهرباء والغاز

2- Eau potable :

2- الماء الصالح للشرب :

	National		الوطني	Nord-Ouest		الإقليم	Le Kef		الكاف	
	*2022	2014	2004	*2022	2014	2004	*2022	2014	2004	
Nombre de ménages branchés en eau potable (en mille)										الأسر المرتبطة بالماء الصالح للشرب (بالآلف)
Ensemble Milieux	2889.3	2434,8	1849,6	258.8	212,1	163,5	63.6	51,4	37,6	مجموع الوسط
Milieu communal	-	1912,9	1483,8	-	128,6	105,7	-	36,5	30,0	الوسط البلدي
Milieu non communal	-	521,8	365,9	-	83,5	57,9	-	14,9	7,6	الوسط غير البلدي
Taux de branchement en eau potable (%)										نسبة الربط بالماء الصالح للشرب (%)
Ensemble Milieux	91.5	88,9	83,3	78.0	70,7	60,3	86.7	80,2	63,0	مجموع الوسط
Milieu communal	-	99,6	97,9	-	99,1	97,5	-	97,1	94,5	الوسط البلدي
Milieu non communal	-	63,7	52,0	-	49,0	35,5	-	56,2	27,2	الوسط غير البلدي
Taux de desserte en eau potable (sonede + génie rural) (%)										نسبة التزود (الشركة والهندسة الريفية) (%)
Ensemble Milieux	98.6	97,5	95,6	98	93,6	84,4	97.2	93,7	88,7	مجموع الوسط
Milieu non communal	-	92,2	87,4	-	89,0	75,1	-	85,6	77,4	الوسط غير البلدي
Population desservie en eau potable (sonede + génie rurale) (en mille)										السكان المزودون (الشركة + الهندسة الريفية) (بالآلف)
Ensemble Milieux	11700.5	10811,2	9542,7	1167.3	1101,5	1024,5	240.8	229,4	229,3	مجموع الوسط
Milieu non communal	-	3295,0	3048,8	-	609,9	571,7	-	91,2	100,1	الوسط غير البلدي

Source : Institut national de la statistique

المصدر : المعهد الوطني للإحصاء

*Taux prévisionels

* نسب متوقعة

* Eau potable par délégation :

* التزود بالماء الصالح للشرب حسب المعتمديات :

Délégation	الاستهلاك (متر مكعب) Consommation			نسبة التزود بالماء الصالح للشرب Taux de desserte en eau potable			المعتمدية
	فلاحي Agricole	صناعي Industriel	منزلي Domestique	الوسط الريفي % Milieu rural	الوسط الحضري % Milieu urbain	النسبة العامة % Pourcentage générale	
Kef Est	-	8864	281902	60.54	100	88.87	الكاف الغربية
Kef Ouest	-			77.75	100	80.27	الكاف الشرقية
Nebeur	-	1608	361557	29.28	100	64.64	نبر
Sakiet Sidi Youssef	-	1386	294001	25.59	100	62.79	ساقية سيدي يوسف
Tejerouine	-	316	646245	14.81	100	57.40	تاجروين
Kalaat Snen	-	3027	383902	39.06	100	69.53	قلعة سنان
Kalaat Khesba	-	1236	252632	43.62	100	71.81	القلعة الخسبة
Djrissa	-	-	-	كامل معتمدية حضرية	100	100	الجريصة
Ksour	-	604	314800	13.26	100	56.63	القصور
Dahmani	-	2263	601530	20.35	100	60.17	الدهماني
Sers	-		563880	26.28	100	63.14	السرس

Source : Société Nationale d'Exploitation et de Distribution des Eaux kef

المصدر : الشركة الوطنية لاستغلال وتوزيع المياه الكاف

*Eau potable en milieu rural par délégation

* الماء الصالح للشرب بالوسط الريفي حسب المعتمديات:

Délégation	نسب التزود بالماء الصالح للشرب بالوسط الريفي (%)							المعمدية
	نسبة التزود الجملية Taux de desserte générale	عدد السكان المزودين (هندسة ريفية + صوناد) Population desservie(SONEDE+GR)	نسبة التزود صوناد Taux de desserte(SONEDE)	عدد السكان المزودين عن الصوناد Population desservie(SONEDE)	نسبة التزود هندسة ريفية Taux de desserte(GR)	عدد السكان المزودين عن طريق الهندسة الريفية Population desservie(GR)	العدد الجملي للسكان Population totale	
Le Kef Ouest	90,48	11569	60,54	7112	37,94	4457	11748	الكاف الشرقية
Le Kef Est	90,13	6572	77,76	5670	12,37	902	7292	الكاف الغربية
Kalaat Snen	99,75	7469	39,06	2925	60,68	4544	7488	قلعة سنان
Dahmani	90,08	13133	20,35	2967	69,73	10166	14579	الدهماني
Ksour	99,76	9628	13,26	1280	86,50	8348	9651	القصور
Sers	80,06	8937	26,28	2934	53,78	60036	11163	السرس
Tejerouine	98,01	8086	14,81	1222	83,20	6864	8250	تاجروين
Kalaat Khesba	99,25	4075	43,62	1791	55, 63	228	4106	القلعة الخصبا
Sakiet Sidi Youssef	99,18	1085	25,59	2860	73,59	8225	11177	ساقية سيدي يوسف
Nebeur	95,30	19484	29,28	5986	66,02	13498	20444	نبر
Touiref								الطويرف
Djrisa	كامل المعتمدية حضرية							الجريصة
Total	94,47	100038	32,81	34747	61,65	65291	105899	المجموع

Source : Institut national de la statistique

المصدر : المعهد الوطني للإحصاء

3- Télécommunications et poste :

3- الاتصالات والبريد :

Unité : Mille

الوحدة : ألف

	الوطني National			الإقليم Nord-Ouest			الكاف Le Kef			
	*2022	2014	2004	*2022	2014	2004	*2022	2014	2004	
Telecommunication										الإتصالات
Densité téléphonique pour 100 habitants (fixe)	15.7	8,6	12,1	9.4	3,9	6,2	12.6	4,9	8,2	الكثافة الهاتفية لكل 100 ساكن (فار)
Densité téléphonique pour 100 habitants (fixe)	52.9	27,7	35,3	23,1	12,9	22,2	21,0	16,1	28,8	نسبة ربط الأسر بشبكة الهاتف القار (%)
Taux de branchement des ménages au réseau téléphonique fixe (%)	1669.3	758,8	783,9	100.6	38,6	60,1	27.8	10,3	17,2	عدد الأسر المرتبطة بشبكة الهاتف القار (بالألف)
Densité internet fixe pour 100 famille	14.5	21,4	-	6,7	8.4	-	10.1	9,9	-	كثافة شبكة الأنترنت القارة لكل 100 عائلة
Poste										البريد
Couverture postale (par bureau de poste) (en mille)	10.8	10,6	9,9	8,4	8,3	8,7	8.0	8,2	8,6	التغطية البريدية (لكل مكتب بريد) (بالألف)
Couverture postale (par guichet) (en mille)	3.5	3,6	3,6	3,2	3.5	3,5	2.8	2,8	2,6	التغطية البريدية (لكل نافذة بريدية) (بالألف)
Couverture postale (par point de contact postal) (en mille)	8.9	7,8	7,1	7,6	6,6	7,4	7.3	6,1	7,0	التغطية البريدية (لكل نقطة إتصال بريدية) (بالألف)

Source : Institut national de la statistique

المصدر : المعهد الوطني للإحصاء

*Taux prévisionnels

* نسب متوقعة

3-1- Télécommunication par délégation :

1-3- الاتصالات حسب المعتمديات :

Délégation	عدد السكان Nombre d'habitants	الكثافة الهاتفية لكل مائة ساكن Densité téléphonique pour 100 habitants (%)	عدد المشتركين لكل خط هاتفي واحد (الهاتف القار) Nombre d'habonnées par ligne téléphonique (fixe et mobile)	عدد المشتركين بالإنترنت Nombre d'abonnées à l'internet	عدد المراكز العمومية للإتصالات Nombre de centres publics de télécommunications	عدد المشتركين Nombre d'abonnées		طاقة إستيعاب الشبكة Capacité du réseau (lignes)	عدد المحولات الإلكترونية Nombres de transformateurs électroniques	المعتمدية
						الجوال Mobile	القار Fixe			
Le Kef Est	42173	15.4	6.5	4394	26	132228	6474	17332	38	الكاف الشرقية
Le Kef Ouest	37162	14.9	6.7	4833	14		5523	8880	30	الكاف الغربية
Dahmani	27677	6.7	15.0	1221	8		1844	5536	9	الدهماني
Tejerouine	27256	9.2	10.9	1816	9		2503	4048	15	تاجروين
Sers	22996	6.3	15.8	1268	6		1460	3672	9	السرس
Ksour	14955	5.2	19.1	388	2		781	2864	4	القصور
Djrissa	9489	9.8	10.2	514	3		928	2864	4	الجريصة
Kalaat Snen	15908	7.1	14.1	916	2		1127	3072	7	قلعة سنان
Kalaat Khesba	6569	7.5	13.3	200	2		495	2432	3	القلعة الخضباء
Sakiet S. Y	16884	3.9	25.8	510	3		655	2384	2	الساقية
Touiref	6096	2.7	37.6	128	1		162	216	1	الطويرف
Nebeur	19699	4.1	24.5	666	1		803	1240	8	نبر
Gouvernorat	246864	9.2	10.8	16854	77		22755	54540	130	كامل الولاية

3-2- La poste par délégation:

Délégation	العمليات المالية (بالآلاف دينار) Opérations financières (Mille Dinars)			عدد المراكز العمومية للبريد Nombre de centres publics de poste		عدد السكان لكل نافذة بريدية Nombre d'habitants par guichet	عدد السكان لكل مكتب بريد Nombre d'habitants par bureau de poste	عدد النوافذ البريدية Nombre de guichets		عدد مكاتب البريد Nombre de bureau x de poste		المعتمدية
	حوالات وارادة من الخارج Mandats transférés de l'extérieur	حوالات مستخلصة Mandats payés	الحوالات المرسله Mandats émis	ملك الديوان Office	على ذمة الخواص privés			الإضافية Supplémentaire	القارة Fixe	مكاتب إضافية Bureaux supplémentaires	كامل النشاط Toute l'activité	
Le Kef Est	13.293,297	15.069,984	5.817,740	-	01	3.099	10.072	04	10	04	01	الكاف الشرقية
Le Kef Ouest	6.215,437	12.818,935	5.909,041	-	-	3.341	8.354	02	08	02	02	الكاف الغربية
Dahmani	5.316,558	8.671,598	3.702,251	-	-	5.581	27.907	-	05	-	01	الدهماني
Tejerouine	7.113,368	10.889,263	4.925,385	-	-	2.759	5.518	04	06	04	01	تاجروين
Sers	3.359,622	7.421,137	3.238,463	-	-	5.814	23.259	-	04	-	01	السرس
Ksour	1.834,002	6.213,281	2.549,113	-	-	3.043	7.608	01	04	01	01	القصور
Djrisa	2.031,024	4.247,844	1.604,779	-	-	3.269	9.807	-	03	-	01	الجريصة
Kalaat Snen	3.817,091	5.578,542	2.608,062	-	-	1.736	5.207	03	03	03	01	قلعة سنان
Kalaat Khesba	1.959,482	3.927,542	1.409,076	-	-	2.217	3.326	01	02	01	01	القلعة الخصباء
Nebeur	2.357,919	4.762,046	1.826,366	-	-	5.179	5.179	03	03	03	01	نبر
Touiref	411,517	1.806,395	888,215	-	-	3.296	6.592	-	02	-	01	الطويرف
Sakiet Sidi Y	3.501,922	5.411,704	2.046,265	-	-	4.375	8.750	01	03	01	01	ساقية سيدي يوسف
Gouvernorat	51.211,238	86.818,271	36.520,756	-	01	43.7087	121.579	19	53	19	13	كامل الولاية

Source : Direction régionale de la poste

المصدر : الإدارة الجهوية للبريد

4- Assainissement:

4- التطهير :

	National الوطني			Nord-Ouest الإقليم			Le Kef الكاف			
	*2022	2014	2004	*2022	2014	2004	*2022	2014	2004	
Taux de branchement des ménages au réseau d'assainissement (Office d'assainissement + communes) (%)	64.9	61,7	55,0	49.9	44,3	38,3	56.6	53,5	49,5	نسبة الربط بشبكة التطهير (%) (الديوان الوطني للتطهير + البلديات)
Nombre de ménages branchés au réseau d'assainissement (Office national + communes)	2048.3	1689,4	1220,2	165.8	132,9	103,9	41.5	34,3	29,5	عدد الأسر المرتبطة بشبكة التطهير (بالألف) (الديوان الوطني للتطهير + البلديات)

Source : institut national de la statistique

* taux prévisionnels

المصدر : المعهد الوطني للإحصاء

*نسب متوقعة

4-1- Assainissement par délégation:

1-4- التطهير حسب المعتمديات:

La Commune	محطات التطهير Stations d'épuration		عدد محطات الضخ Nombre de stations de pompage	طول الشبكة (كلم) Longueur du réseau (km)	عدد المساكن المرتبطة بشبكة التطهير Logements branchés au réseau d'assainissement	نسبة الربط بشبكات التطهير بالوسط الحضري (%) Taux de branchement au réseau d'assainissement (%)	البلدية
	كميات المياه المعالجة (ألف م ³) Eaux épurées (mille m ³)	العدد Nombre					
Le Kef	1142	01	09	152	17432	98	الكاف
Dahmani	-	-	01	45	3494	97	الدهماني
Tejerouine	-	-	01	43	5610	92	تاجروين
Sers	54	01	03	60	3708	97	السرس
Ksour	-	-	-	19	1578	93	القصور
Djrissa	73	01	06	40	2895	82	الجريصة
Kalaat Snen	-	-	-	25	2488	94	قلعة سنان
Kalaat Khesba	-	-	01	22	715	89	القلعة الخصبية
Nebeur	-	-	-	18	1000	92	نبر
Etouiref	-	-	-	25	460	77	الطويرف
Menzel Selem	-	-	-	08	424	70	منزل سالم
Sakiet Sidi Youssef	-	-	01	32	2014	94	ساقية سيدي يوسف
Total Gouvernorat	1269	03	23	489	42144	93	كامل الولاية

Source : Office National de l'assainissement

المصدر : الديوان الوطني للتطهير

5- Réseau routier :

-5 شبكة الطرقات :

Délégation	المجموع وطنية+جهوية+محلية Total (routes nationales +régionales+locales)		مسالك فلاحية Pistes agricoles		طرقات محلية Routes locales		طرقات جهوية Routes régionales		طرقات وطنية Routes nationales	المعتمدية
	غير معبدة Non bitumées	معبدة bitumées	غير معبدة Non bitumées	معبدة bitumées	غير معبدة Non bitumées	معبدة bitumées	غير معبدة Non bitumées	معبدة bitumées		
Le Kef Est	-	87	187	47.9	-	11	-	12	64	الكاف الشرقية
Le Kef Ouest	-	129	133.6	43.4	-	55	-	32	42	الكاف الغربية
Dahmani	-	73	148	141	-	7	-	58	8	الدهماني
Tejerouine	-	53	267.66	105.89	-	14	-	-	39	تاجروين
Sers	9.5	118.8	294.75	125.25	9.5	42.5	-	25	51	السرس
Ksour	-	45	213.84	116.62	-	-	-	36	9	القصور
Djrissa	-	25	113	71.25	-	6	-	-	19	الجريصة
Kalaat Snen	-	60	150	129.65	-	20	-	23	17	قلعة سنان
Kalaat Khesba	-	47	123	53.08	-	21	-	-	26	القلعة الخصباء
Nebeur	-	101	190.5	172.7	-	12	-	62	27	نب
Sakiet Sidi Youssef	-	98	351	175	-	21	-	55	22	ساقية سيدي يوسف
Touiref	-	20	62	21	-	0	-	20	0	الطويرف
Gouvernorat	9.5	856.8	2234.35	1202.74	9.5	209.5	-	323	327	كامل الولاية

Source : Direction régionale de l'équipement et de l'habitat

المصدر: الإدارة الجهوية للتجهيز والإسكان

Délégation	عدد المعلمين Nombre d'instituteurs	نسبة إستغلال قاعات التدريس (%) Taux d'occupation des salles (%)	عدد الفصول Nombre de classe	عدد التلاميذ Nombres d'élèves			عدد المطاعم Nombre de restaurants	عدد الورشات Nombre d'ateliers	عدد القاعات Nombre de salle de classe	عدد المدارس Nombre d'écoles	المعمدية
				المجموع Total	إناث Féminin	ذكور Masculin					
Le Kef Est	316	71.81	207	3959	1887	2072	11	01	142	21	الكاف الشرقية
Le Kef Ouest	215	80.72	136	3099	1500	1599	03	01	77	11	الكاف الغربية
Nebeur	168	67.36	116	1783	864	919	08	-	93	19	نبر
Touiref	47	66.72	38	525	258	267	03	-	25	05	الطويرف
Sakiet S Youssef	156	67.12	103	1534	755	779	10	-	80	17	ساقية س يوسف
Tagerouine	234	64.81	156	2528	1193	1335	15	03	120	25	تاجروين
Djrisa	97	62.14	64	797	387	410	02	01	58	12	الجريصة
Kalaat Snen	132	73.52	91	1346	629	717	06	-	66	15	قلعة سنان
Kalaat Khesba	55	62.5	35	557	278	279	02	-	33	07	القلعة الخصبة
Dahmeni	238	78.86	158	2729	1312	1417	10	02	115	22	الدهماني
Ksour	142	79.73	105	1723	800	923	07	-	73	15	القصور
Sers	175	69.72	124	2434	1175	1259	06	-	91	15	السرس
Gouvernorat	1975	71.85	1333	23014	11038	11976	83	08	973	184	كامل الولاية

Source : Direction régionale de l'éducation

المصدر: الإدارة الجهوية للتربية

6-2- Premier cycle de l'enseignement de base (Suite):

2-6- المرحلة الأولى من التعليم الأساسي (يتبع):

Délégation	عدد المنقطعين عن التعليم Nombre des abandons scolaire	نسب النجاح السنة السادسة ابتدائي (%) Taux de réussite 6 ^{ème} année primaire	نسبة التمدريس نسبة سنة 14 - 6 (%) scolarisation 6-14 ans	نسبة المسجلين بالسنة الأولى أساسي (%) Inscription en 1 ^{ère} année de base	المعمدية
Le Kef Est	10	98.86	98.4	100	الكاف الشرقية
Le Kef Ouest	00	98.19	98.2	100	الكاف الغربية
Nebeur	03	98.47	97.9	100	نبر
Touiref	01	100	98.67	100	الطويرف
Sakiet Sidi Youssef	00	92.80	97.63	100	ساقية سيدي يوسف
Tejerouine	08	99.56	97.74	100	تاجروين
Djrissa	00	99.12	98.78	100	الجريصة
Kalaat Snen	06	95.08	97.79	100	قلعة سنان
Kalaat Khesba	01	97.46	97.67	100	القلعة الخصبية
Dahmeni	18	95.43	96.88	100	الدهماني
Ksour	02	98.20	97.6	1000	القصور
Sers	09	98.21	97.69	100	السريس
Total Gouvernorat	58	97.39	97.91	100	كامل الولاية

Source : Direction régionale de l'éducation

المصدر: الإدارة الجهوية للتربية

السنة التحضيرية 2023/2022

Délégation	عدد المربين	جملة الأطفال	عدد الفتيات	عدد الفتيان	عدد الأفواج	عدد المدارس المحتضنة لسنة تحضيرية	العدد الجملي للمدارس	المعتمدية
Le Kef Est	13	167	91	76	13	12	21	الكاف الشرقية
Le Kef Ouest	11	169	83	86	11	08	11	الكاف الغربية
Nebeur	11	172	81	91	11	10	19	نبر
Touiref	03	43	26	17	03	03	05	الطويرف
Sakiet Sidi Youssef	08	100	45	55	08	08	17	ساقية سيدي يوسف
Tejerouine	10	127	67	60	10	09	25	تاجروين
Djrissa	06	37	19	18	06	06	12	الجريصة
Kalaat Snen	07	85	44	41	07	07	15	قلعة سنان
Kalaat Khesba	03	58	31	27	03	03	07	القلعة الخصبة
Dahmeni	18	309	149	160	18	14	22	الدهماني
Ksour	08	169	87	82	08	06	15	القصور
Sers	10	98	42	56	10	10	15	السرس
Total Gouvernorat	108	1534	765	769	108	96	184	كامل الولاية

معطيات المرحلة الابتدائية - التعليم الخاص - 2023/2022

عدد التلاميذ			عدد الفصول	عدد المدارس	المعتمدية
جملة	إناث	ذكور			
113	62	51	07	01	الكاف الشرقية
251	131	120	14	01	الكاف الغربية
72	38	34	06	01	تاجروين
436	231	205	27	03	كامل الولاية

6-3- Deuxième cycle de l'enseignement de base :

6-3- المرحلة الثانية من التعليم الأساسي (القطاع العام):

* Les établissements

* البناءات :

Délégation	المنقطعين عن التعليم (1) Les abandants		مناظرة التاسعة 9 ^{ème} année		نسبة إستغلال قاعات الإختصاص (%) Taux d'exploitation des salles spécialisées	نسبة التداول على القاعات العادية (%) Taux d'occupation des salles	عدد التلاميذ المقيمين Les internes	عدد المبيتات Nombre de foyers	عدد قاعات الاختصاص Nombre de salles spécialisées	عدد القاعات العادية Nombre de salles ordinaires	عدد المدارس الإعدادية Nombre d'écoles primaires	المعتدية
	%	العدد nbre	%	ناجحون /حاضرون Réussies/ Candidats								
Le Kef Est	1.39	32	70.34	185/263	58.72	76.02	62	02	34	72	06	الكاف الشرقية
Le Kef Ouest	2.55	23	39.13	9/23	86.04	58.44	12	00	12	40	02	الكاف الغربية
Dahmani	3.7	38	41.18	14/34	65.36	61.78	101	01	15	40	02	الدهماني
Tejerouine	1.86	22	39.47	15/38	42.50	47.32	30	00	27	61	05	تاجروين
Sers	2.44	28	42.86	18/42	73.85	75.98	112	02	13	33	02	السرس
Ksour	5.39	42	48.39	15/31	39.12	43.56	498	02	17	39	02	القصور
Djrissa	1.94	07	29.41	5/17	43.21	42.11	46	01	07	19	01	الجريصة
Kalaat Snen	2.58	16	45.45	10/22	67.19	61.41	20	01	08	24	01	قلعة سنان
Kalaat Khesba	7.76	25	71.43	5/7	70.63	56.83	00	00	04	13	01	القلعة الخصباء
Nebeur	2.43	30	18.18	4/22	105.00	92.27	171	01	06	22	02	نبر
Sakiet Sidi Youssef	4.76	33	33.33	9/27	56.46	54.46	125	02	12	28	02	ساقية
Touiref	2.25	09	50	3/6	64.38	54.17	94	01	04	12	01	الطويرف
Gouvernorat	2.89	305	54.89	292/532	59.49	61.14	1271	13	159	403	27	مجموع الولاية

Source : Direction régionale de l'éducation

المصدر: الإدارة الجهوية للتربية

* Elèves et cadres éducatifs:

* التلاميذ والإطار التعليمي :

Délégation	معدل التلاميذ للأستاذ الواحد Nombre moyen d'élèves par professeur	مت سطر كثافة الفصل Densité moyenne d'élèves par classe	عدد الفصول Nombre des classes	الأساتذة Professeurs			التلاميذ Elèves			المعتمدية
				المجموع Total	إناث Féminin	ذكور Masculin	المجموع Total	إناث Féminin	ذكور Masculin	
Le Kef Est	11.79	26.68	91	206	127	79	2428	1158	1270	الكاف الشرقية
Le Kef Ouest	11.46	24.83	36	78	45	33	894	442	452	الكاف الغربية
Dahmani	14.72	27.50	38	71	40	31	1045	522	523	الدهماني
Tejerouine	11.35	24.08	49	104	62	42	1180	562	618	تاجروين
Sers	14.85	27.85	40	75	47	28	1114	524	590	السرس
Ksour	14.20	28.93	27	55	30	25	781	377	404	القصور
Djrissa	13.76	28.67	12	25	15	10	344	165	179	الجريصة
Kalaat Snen	16.82	27.78	23	38	18	20	639	302	337	قلعة سنان
Kalaat Khesba	15.52	27.17	12	21	14	07	326	162	164	القلعة الخصباء
Nebeur	15.78	27.85	34	60	33	27	947	459	488	نبر
Sakiet Sidi Youssef	16.95	25.42	26	39	17	22	661	337	324	ساقية سيدي يوسف
Touiref	14.53	25.09	11	19	10	09	276	134	142	الطويرف
Gouvernorat	13.45	26.65	399	791	458	333	10635	5144	5491	الولاية

Source : Direction régionale de l'éducation

المصدر : الإدارة الجهوية للتربية

6-4- Enseignement secondaire (secteur public):

6-4- التعليم الثانوي (القطاع العام):

* Etablissements :

* البناءات :

Délégation	نسبة إستغلال المخابر (%) Taux d'exploitation des laboratoires	عدد المبيئات Nombre de foyers	عدد المخابر Nombre de laboratoires	نسبة إستغلال قاعات الإختصاص (%) Taux d'exploitation des salles spécialisées	نسبة التداول على القاعات (%) Taux d'occupation des salles	عدد قاعات الإختصاص Nombre de salles spécialisées	عدد القاعات العادية Nombre de salles ordinaires	عدد المعاهد الثانوية Nombre de lycée secondaire	المعتمدية
Le Kef Est	60./.	02	03	65.70	77.44	38	81	03	الكاف الشرقية
Le Kef Ouest	40./.	01	01	72.70	69.17	16	39	02	الكاف الغربية
Dahmani	50./.	01	02	59.95	53.78	19	46	02	الدهماني
Tejerouine	100./.	01	01	69.30	67.16	19	39	02	تاجروين
Sers	60./.	02	02	71.90	80.88	16	39	02	السرس
Ksour	80./.	01	01	46.66	65.75	14	25	01	القصور
Djrissa	30./.	01	01	40.67	38.43	04	11	01	الجريصة
Kalaat Snen	40./.	01	01	52.40	64.01	09	23	01	قلعة سنان
Kalaat Khesba	00./.	00	00	48.38	59.70	07	15	01	القلعة الخصباء
Nebeur	40./.	01	01	27.67	48.30	18	25	02	نبر
Sakiet Sidi Youssef	24./.	01	01	63.90	70.25	11	24	01	ساقية
Touiref	00./.	00	00	9.59	16.05	06	12	01	الطويرف
Gouvernorat	62./.	12	14	63.02	59.33	177	379	19	مجموع الولاية

Source : Direction régionale de l'éducation

المصدر: الإدارة الجهوية للتربية

* Elèves et cadres éducatifs

* التلاميذ والإطار التعليمي :

Délégation	عدد الفصول Nombre de classe	المنقطعين عن الدراسة Nombre d' abondons scolaire		الناجحون في البكالوريا Réussies au baccalauréat		عدد التلاميذ المقيمين Nombre d'élèves internes	معدل التلاميذ لأستاذ الواحد moyen d'élèves par professeur	متوسط كثافة الفصل Densité moyenne d'élèves par classe	الأساتذة Professeurs			التلاميذ Elèves			المعمدية
		العدد Nombre	العدد Nombre	الناجحون / حاضرون	المجموع Total				إناث Féminin	ذكور Masculin	المجموع Total	إناث Féminin	ذكور Masculin		
														(%)	
Le Kef Est	115	2.39	68	46..56	415/735	76	11.78	26.00	254	127	127	2991	1661	1330	الكافش
Le Kef Ouest	50	3.16	35	63.78	162/254	46	10.67	21.98	103	54	49	1099	627	472	الكاف.غ
Dahmani	47	1.86	19	41.42	111/268	85	11.76	22.51	90	37	53	1058	643	415	الدهماني
Tejerouine	52	3.61	40	58.51	141/241	53	9.33	21.17	118	56	62	1101	662	439	تاجروين
Sers	52	2.6	31	49.84	159/319	103	13.94	24.13	90	38	52	1255	707	548	السرس
Ksour	31	4.38	31	55.95	94/168	200	10.86	22.41	64	20	44	695	393	302	القصور
Djrisa	20	1.79	08	37.50	54/144	45	9.24	20.80	45	22	23	416	230	186	الجريصة
Kalaat Snen	23	6.36	35	44.74	51/114	11	11.63	23.26	46	21	25	535	323	212	قلعة سنان
Kalaat Khesba	13	4.76	15	67.03	61/91	00	11.40	21.92	25	08	17	285	182	103	القلعة الخصباء
Nebeur	36	1.91	18	40.70	81/199	150	12.05	21.08	63	26	37	759	437	322	نبر
Sakiet Sidi Youssef	31	2.8	19	58.39	94/161	98	11.69	22.25	59	23	36	690	438	252	ساقية سيدي يوسف
Touiref	11	1.49	06	61.29	38/62	69	11.60	21.09	20	10	10	232	168	64	الطويرف
Gouvernorat	481	2.96	322	53.01	1461/2756	936	11.38	23.11	977	442	535	11116	6471	4645	الولاية

Source : Direction régionale de l'éducation

المصدر: الإدارة الجهوية للتربية

6-5- Deuxième cycle de l'enseignement de base et l'enseignement secondaire du secteur privé:

5-6 - المرحلة الثانية من التعليم الأساسي و التعليم الثانوي بالقطاع الخاص:

Délégation	الناجحين في البكالوريا Réussies au baccalauréat		عدد قاعات الاختصاص Nombre de salles spécialisées	عدد القاعات العادية Nombre de salles ordinaires	عدد التلاميذ Nombre d'élèves	عدد المعاهد الثانوية Nombre de lycées secondaires	المعمدية
	(%)	ناجحون / حاضرون Réussies/parti cipants					
Le Kef Est	9.59	21/219	4	23	826	4	الكاف الشرقية
Le Kef Ouest	-	-	-	-	-	-	الكاف الغربية
Dahmani	4.35	1/23	0	7	154	1	الدهماني
Tejerouine	3.95	3/76	5	10	293	2	تاجروين
Sers	-	-	-	-	-	-	السررس
Ksour	12.5	16/2	0	4	114	1	القصور
Djrissa	-	-	-	-	-	-	الجريصة
Kalaat Snen	-	-	-	-	-	-	قلعة سنان
Kalaat Khesba	-	-	-	-	-	-	القلعة الخصباء
Nebeur	-	-	-	-	-	-	نبر
Sakiet Sidi Youssef	0	0/15	0	4	89	1	ساقية سيدي يوسف
Touiref	-	-	-	-	-	-	الطويرف
Gouvernorat	7.47	27/349	9	48	1476	09	كامل الولاية

Source : Direction régionale de l'éducation

المصدر: الإدارة الجهوية للتربية

7- Enseignement supérieur

7- التعليم العالي :

عدد المتخرجين سنة 2022 Les diplômés 2022	عدد الطلبة Nombre d'étudiants			مدة التكوين Durée	الإختصاص / الشهادة Spécialité / Diplôme	عدد الأساتذة Nombre d'enseignant			المعتمدة Délégation	المؤسسة L'établissement
	المجموع Total	إناث Féminin	ذكور Masculin			متعاقدين	عرضيين Vacataire	قارين Permanents		
42	101	88	13	03	الإجازة في الفرنسية					
29	207	140	67	03	الإجازة في الإنكليزية					
152	552	489	63	03	الإجازة في التربية والتعليم					
23	85	78	07	02	الماجستير المهني في الفرنسية : اتصال					
-	27	15	12	02	الماجستير المهني في الانسانيات و السمعى البصري		32	56	الكاف الشرقية	المعهد العالي للدراسات التطبيقية في الإنسانيات بالكاف
-	30	29	01	02	الماجستير المهني في التربية والتعليم وإدماج تقنيات الإتصال و التواصل	-				
-	21	17	04	02	الماجستير المهني في التراث والتقنيات السمعية البصرية (حذفت هذه الشهادة و سنتخرج اخر دفعة من الطلبة هذه السنة)					
246	1023	856	167		المجموع					
25	67	40	27	03	الإجازة الأساسية في المسرح وفنون العرض					
01	05	05	00	03	الإجازة الأساسية في الموسيقى والعلوم الموسيقية	05	05	16	الكاف الشرقية	المعهد العالي للموسيقى والمسرح بالكاف
20	-	-	-	03	الإجازة التطبيقية في التنشيط السياحي والثقافي					
72	668	248	420	03	الإجازة الوطنية في علوم الاعلامية					
40	244	74	170	03	الإجازة في هندسة نظم الاعلامية					
15	46	21	25	02	الماجستير المهني في إدارة و سلامة الشبكات الإعلامية		25	29	الكاف الشرقية	المعهد العالي للإعلامية بالكاف
18	50	20	30	02	الماجستير المهني في تطبيقات الوب الذكية	02				
15	50	21	29	02	ماجستير البحث في أنظمة المعلومات و الوب					
26	82	66	16	03	الشهادة الوطنية لمهندس علوم فلاحية					
25	130	83	47	03	الإجازة التطبيقية تقنيات الانتاج الفلاحي	-	20	25	الكاف الشرقية	المدرسة العليا للفلاحة بالكاف
-	17	12	05	03	شهادة دكتورا في إختصاص علوم الأحياء والبيئة					
83	322	70	252	03	الإجازة في الهندسة الميكانيكية					
25	191	78	113	03	الإجازة في الهندسة الكهربائية					
52	288	140	148	03	الإجازة في تكنولوجيا الإعلامية	-	92	43	الكاف الشرقية	المعهد العالي للدراسات التكنولوجية بالكاف
52	502	351	151	03	الإجازة في الإقتصاد والتصرف					

11	36	16	20	02	الماجستير في التصرف في التجديد					
24	112	31	81	02	الماجستير في هندسة التصنيع الميكانيكي					
-	95	69	96	05	الهندسة البيوتبية	06	08	03	الكاف الشرقية	المعهد الوطني للتكنولوجيا والعلوم بالكاف
				05	هندسة إدارة الصناعات الغذائية					
				05	هندسة النباتات الطبية والعطرية					
75	279	151	128	03	الإجازة التطبيقية في علوم التمريض بالكاف	-	37	12	الكاف الشرقية	المعهد العالي لعلوم التمريض بالكاف
23	55	36	19	02	ماجستير بحث في العلوم الانسانية والاجتماعية المطبقة في الانشطة البدنية	00	46	84	الكاف الشرقية	المعهد العالي للرياضة والتربية البدنية
13	46	30	16	02	ماجستير بحث في الفيزيولوجية وبيوميكانكا التمرين					
17	50	27	23	02	ماجستير بحث في تعليمية الانشطة الرياضية					

* Source: Etablissements de l'enseignement supérieur

*المصدر: مؤسسات التعليم العالي

Source: Etablissements de l'enseignement supérieur

المصدر: مؤسسات التعليم العالي

*Foyers universitaires (public et privé)

الإيواء الجامعي (العام و الخاص)

Nombre des internes		عدد المقيمين	عدد الأسرة	المؤسسة
Feminin	إناث	Masculin	ذكور	L'établissement
المببات العمومية				
466		375		الحي الجامعي سيكافينزيا
880		60		المببت الجامعي يوغرطة
المببات الخاصة				
-		63		عبد اللطيف العياري
-		50		كريم الباجي
1346		548		Total
			1894	الجملة

Etablissements de l'enseignement supérieur de la

المصدر: مؤسسات التعليم العالي بالجهة

8- Formation professionnelle (secteur public):

8-التكوين المهني (القطاع العام) :

عدد المتخرجين حسب الإختصاص Les diplômés	طاقة الإستيعاب لكل إختصاص Capacité / Spécialité	الإختصاصات Spécialités	المركز Centre
19	80	تقني في الصناعة الميكانيكية	المركز القطاعي للتكوين في المعدات الفلاحية بالكاف Centre sectoriel de formation en machine agricole
26	80	تقني في الصيانة الصناعية	
31	80	تقني في ميكانيك و كهرباء السيارات	
17	40	عون في صيانة الأنظمة الميكانيكية	
-	20	مشغل الات الأدوات	
21	40	ميكانيكي سيارات بنزين و ديزل	
-	20	مركب في كهرباء البناء	
-	20	مساعد كهربائي للعربات	
-	20	لحام بالقوس الكهربائي بإستخدام المعدن المغلف	
114	400	المجموع	
المركز بصدد إعادة هيكلة			مركز التكوين و التدريب المهني بالسرس (نمط تدريب مهني) Centre de formation professionnelle d'apprentissage Sers
-	-	المجموع	
10	80	تقني في الصيانة الصناعية	

11	60	تقني في التبريد التجاري و تكييف الهواء	مركز التكوين و التدريب المهني بالدهماني Centre de formation professionnelle et d'apprentissage à Dahmani
08	20	تقني في الالية و الإعلامية الصناعية	
18	60	كهربائي ميكانيكي	
-	20	مجهز حراري و صحي	
09	20	مساعد مركب مكيفات الهواء	
13	20	مساعد مركب في الكهرباء الصناعية	
10	20	مركب الأسلاك الكهربائية	
10	20	مركب مصلح في التبريد	
89	320	المجموع	

عدد المتخرجين حسب الإختصاص Les diplômés	طاقة الإستيعاب لكل إختصاص Capacité / Spécialité	الإختصاصات Spécialités	المركز Centre
المركز بصدد إعادة هيكلة		عون في صناعة الملابس	مركز التكوين و التدريب المهني بالكاف Centre de formation professionnelle et d'apprentissage du Kef
		حلاق مجمل	
		صانع أثاث من الخشب	
		مساعد في نجارة الألمنيوم	
		مساعد ميكانيكي سيارات خفيفة	
		مساعد خياط	
		مساعد كهربائي للعربات	
		معين حلاق	
		لحام بالقوس الكهربائي بإستخدام المعدن المغلف	
		مساعد مرطباتي	
		مساعد طباخ	
	المركز بصدد إعادة هيكلة		مركز تكوين الفتاة بالسرس Centre de formation de femmes rural Sers
-	-	المجموع	
203	720	المجموع العام	

Source : Direction régionale de la formation professionnelle

المصدر: الإدارة الجهوية للتكوين المهني

*Formation professionnelle (secteur privé):

*التكوين المهني (القطاع الخاص) :

عدد المتخرجين حسب الإختصاص 2022 Les diplômés	العدد الجملي	عدد المتكويين 2021		المستوى (*)	الإختصاصات Spécialités	المركز Centre	العدد
		سنة ثانية سبتمبر 2021	سنة أولى سبتمبر 2022				
08	29	15	14	م.ت.م	محضر في مخابر البيولوجيا الطبية	هيكل التكوين الخاص رحاب Organisme de la formation privée Rihab	1
13	26	15	11	م.ت.م	تقني محضر صيدلي		
00	00	00	00	م.ت.م	تقني في صنع الأسنان		
25	32	22	10	م.ت.م	محاسب منشأة		
11	25	21	04	م.ت.س	تقني سامي في المحاسبة و المالية		
00	00	00	00	م.ت.م	تقني في المعاملات الديوانية		
00	15	8	7	م.ت.م	تقني في الكتابة	مركز الإعلامية و التصرف Centre d'information et de gestion CIG	2
00	00	00	00	شهادة داخلية	محاسب منشأة		
15	48	22	26	م.ت.م	تقني مساندة في إعلامية التصرف	هيكل التكوين الخاص أريج Organisme de la formation privée Arij	3
28	20	12	08	م.ت.م	محاسب منشأة		
13	00	00	00	م.ت.م	تقني سام في التسويق و الوسائل متعددة الوسائط		
12	26	15	11	م.ت.س	مربي طفولة أولى و مبكرة		
00	20	00	20	م.ت.س	تقني سام في المحاسبة والمالية		
00	35	00	21	م.ت.م	منشط روضة اطفال		
00	00	00	00	شهادة داخلية	عون فني في المكتبية و إعلامية التصرف		4

00	00	00	00	شهادة داخلية	شهادة في الإعلامية	الهيكل الخاص للتكوين في الإعلامية والتصرف و الملتيميديا أسماء: Organisme de formation privé en informatique, gestion et multimédia "Asma"			
00	00	00	00	شهادة داخلية	شهادة في الكتابة				
00	00	00	00	شهادة داخلية	شهادة في المحاسبة				
00	00	00	00	شهادة داخلية	شهادة في التصرف في الإنتاج				
00	00	00	00	شهادة داخلية	شهادة في صيانة الحاسوب	5 هيكل التكوين الخاص RAHALI-NETWORKING			
00	00	00	00	شهادة داخلية	شهادة في الإعلامية				
00	00	00	00	شهادة داخلية	شهادة في صنع وتسويق المرطبات				
00	00	00	00	شهادة داخلية	شهادة في الإشهار بالحاسوب				
00	00	00	00	شهادة داخلية	شهادة في مساعد إدارة				
00	00	00	00	شهادة داخلية	شهادة في الفصالة والخياطة				
00	00	00	00	شهادة داخلية	شهادة في صيانة الات الخياطة				
00	00	00	00	شهادة داخلية	عون في المكتبية و إعلامية التصرف				
00	00	00	00	شهادة داخلية	شهادة في الإعلامية			6 نزهة للإعلامية و التصرف	
00	00	00	00	شهادة داخلية	شهادة في إعلامية التصرف				
00	00	00	00	شهادة داخلية	شهادة في المحاسبة				
00	00	00	00	شهادة داخلية	عون في المكتبية و إعلامية التصرف				
00	00	00	00	شهادة داخلية	شهادة في مصمم منتجات	7 سيكا للإستشارات و التكوين			
00	00	00	00	شهادة داخلية	شهادة في تصميم و تقنيات الملابس				
00	00	00	00	شهادة داخلية	شهادة في الوسائل السمعية و البصرية				
00	00	00	00	شهادة داخلية	شهادة في التجميل				
00	00	00	00	شهادة داخلية	عون في المكتبية و إعلامية التصرف				
00	00	00	00	شهادة داخلية	شهادة في المحاسبة	9 هيكل خاص للتكوين في الإعلامية "ثانيت"			
00	00	00	00	شهادة داخلية	شهادة في الإعلامية				
00	00	00	00	م.ت.م	تقني مساندة في إعلامية التصرف				
00	00	00	00	شهادة داخلية	تقني في الفنون الخطية و الإشهار	10 هيكل تكوين مهني خاص "Tunisie performance"			
00	000	00	00	شهادة داخلية	شهادة في التصوير و معالجة الصور				

00	00	00	00	شهادة داخلية	شهادة في المحاسبة	هيكل تكوين مهني خاص "Forma_On"	11
00	00	00	00	شهادة داخلية	شهادة في المساعدة في إعلامية التصرف		
00	00	00	00	شهادة داخلية	شهادة في المحاسبة والمالية		
00	00	00	00	شهادة داخلية	شهادة في إعلامية التصرف		
00	00	00	00	شهادة داخلية	شهادة في شبكات الإعلامية		
00	00	00	000	شهادة داخلية	خياط للرجال والنساء		
00	00	00	00	شهادة داخلية	شهادة في الفصالة والخياطة		
00	00	00	00	شهادة داخلية	شهادة في التصميم والإبتكار في صناعة الملابس		
00	00	00	00	شهادة داخلية	شهادة في صناعة الملابس		
00	00	00	00	شهادة داخلية	الحلاقة وفنون التجميل		
00	00	00	00	شهادة داخلية	شهادة في الحلاقة والتجميل	هيكل خاص للتكوين DEUTSGH ACADEMY	12
00	00	00	00	شهادة داخلية	صنع في الطبخ		
00	00	00	00	شهادة داخلية	شهادة في صنع المرطبات		
00	00	00	00	شهادة داخلية	شهادة في الطبخ و صنع المرطبات	ماستر أكاديمي للدراسات و التكوين	13
00	00	00	00	شهادة داخلية	خياطة و فصالة	هيكل خاص للتكوين في الخياطة و الفصالة عارم	14
00	00	00	00	شهادة داخلية	شهادة في المحاسبة	معهد حنبعل الأكاديمي	15
00	00	00	00	شهادة داخلية	شهادة في الإعلامية	هيكل تكوين خاص Inter Pro Academy	16
00	00	00	00	شهادة داخلية	شهادة في الحلاقة والتجميل		
00	00	00	00	شهادة داخلية	شهادة في صنع المرطبات		
142	290	135	155	المجموع			

Source : Direction régionale de la formation professionnelle

المصدر: الإدارة الجهوية للتكوين المهني

9- L'emploi :

9-التشغيل :

المنتفعون ببرامج منظومة التشغيل Bénéficiaires de programmes de l'emploi								عروض الشغل Offres d'emplois		طلبات الشغل Demandes d'emplois		المعتمدية
عقد الإعداد للحياة المهنية CIVP	عقد الكرامة	برنامج فرصتي	برنامج الخدمة المدنية التطوعية	برامج مرافقة باعثي المؤسسات الصغرى PACPE	عقود التاهيل والادماج المهني CAIP	عقود ادماج حاملي الشهادات العليا CIDES	تربصات الاعداد للحياة المهنية SIVP	غير الإطارات Non cadres	الإطارات Cadres	غير الإطارات Non cadres	الإطارات Cadres	
529	74		67	94				78	29	324	292	الكاف الشرقية
500	46		49	99				60	02	323	295	الكاف الغربية
149	22		17	77				06	03	100	97	الدهماني
172	09		31	35				02	01	195	147	تاجروين
64	04		29	06				00	00	80	68	السرس
55	15		04	08				00	00	34	42	القصور
16	00		05	12				00	00	55	65	الجريصة
50	02		17	07				00	00	49	47	قلعة سنان
02	00		06	24				00	00	25	30	القلعة الخصباء
55	04		20	15				00	00	91	72	نبر
67	03		18	14				00	00	58	63	ساقية سيدي يوسف
09	00		19	03				00	00	00	00	الطويرف
1668	179		282	394				146	35	1334	1218	كامل الولاية

Source : Direction régionale de l'emploi

المصدر: الإدارة الجهوية للتشغيل

10- Santé :

10- الصحة

10-1- Infrastructure (secteur public):

10-1- البنية الأساسية (القطاع العام):

Délégation	مراكز رعاية أم و الطفل Centres de soins maternels et infantiles		مراكز الصحة الأساسية Centres de santé de base							المستشفيات المحلية Circonscriptions		المستشفيات الجهوية Hopitaux régionaux		المعمدية
	نسبة التغطية بالتلقيح Taux de couverture (%)	العدد Nombre	العدد الجمالي Total	PMI	قاعة علاج	صنف 4 Catégorie 4	صنف 3 Catégorie 3	صنف 2 Catégorie 2	صنف 1 Catégorie 1	عدد الأسرة Nombre de lits	العدد Nombre	عدد الأسرة Nombre de lits	العدد Nombre	
Le Kef Est	100%	1	5	1	-	-	2	2	-	-	-	324	1	الكاف الشرقية
Le Kef Ouest		-	3	-	-	-	2	1	-	-	-	-	-	الكاف الغربية
Dahmani	100%	1	10	1	2	-	-	6	3	26	1	-	-	الدهماني
Tejerouine	100%	1	10	1	-	-	-	9	-	47	1	-	-	تاجروين
Sers	100%	1	7	1	2	-	-	5	2	21	1	-	-	السرس
Ksour	100%	1	7	1	-	-	-	6	-	20	1	-	-	القصور
Djrissa	100%	-	4	-	-	1	-	1	2	6	-	-	-	الجريصة
Kalaat Snen	100%	1	11	1	-	1	-	9	-	6	-	-	-	قلعة سنان
Kalaat Khesba	100%	-	4	-	-	1	-	3	-	-	-	-	-	القلعة الخصباء
Nebeur	100%	1	11	1	-	-	-	10	-	20	1	-	-	نبر
Sakiet Sidi Y	100%	1	12	1	-	-	-	11	-	18	1	-	-	ساقية
Touiref	100%	-	2	-	-	1	-	1	-	-	-	-	-	الطويرف
Gouvernorat	100%	8	86	8	4	4	4	64	7	164	6	324	1	كامل الولاية

المصدر: الإدارة الجهوية للصحة

Délégation	مصحات تصفية الكلى Cliniques de dialyse	محلات تمريض Infirmeries	مراكز التصوير والأشعة Centres de radiologie	مخابر التحليل Laboratoires d'analyses	الصيدليات Pharmacies	العيادات Cabinets	المصحات Cliniques		المعمدية
							عدد الأسرة Nombre de Lits	العدد Nombre	
Le Kef Est	1	2	2	5	9	54	15	1	الكاف الشرقية
Le Kef Ouest	1	4	0	0	5				
Dahmani	0	0	0	0	4	5	0	0	الدهماني
Tejerouine	1	0	0	0	5	6	0	0	تاجروين
Sers	0	0	0	0	4	4	0	0	السرس
Ksour	0	0	0	0	2	3	0	0	القصور
Djrissa	0	0	0	0	2	0	0	0	الجريصة
Kalaat Snen	0	0	0	0	3	2	0	0	قلعة سنان
Kalaat Khesba	0	0	0	0	1	1	0	0	القلعة الخصباء
Nebeur	0	0	0	0	3	1	0	0	نبر
Sakiet Sidi Youssef	0	0	0	0	2	1	0	0	ساقية سيدي يوسف
Touiref	0	0	0	0	0	1	0	0	الطويرف
Gouvernorat	3	6	2	5	40	78	15	1	كامل الولاية

Source : Direction régionale de la santé

المصدر: الإدارة الجهوية للصحة

Délégation	القطاع الخاص Secteur privé				القطاع العام Secteur public				المعمدية
	صيادلة Pharmaciens	طب أسنان Médecine dentaire	طب اختصاص Spécialiste	طب عام Médecine générale	صيادلة Pharmaciens	أسنان Médecine dentaire	طب اختصاص Médecin spécialiste	طب عام Médecine générale	
Le Kef Est	9	16	39	9	6	4	15	31	الكاف الشرقية
Le Kef Ouest	5		0	3		3	0		الكاف الغربية
Dahmani	4	2	0	4	1	2	0	7	الدهماني
Tejerouine	5	7	1	5	2	2	0	6	تاجروين
Sers	4	4	0	4	1	1	0	4	السرس
Ksour	2	1	0	2	0	1	0	4	القصور
Djrisa	2	3	0	0	0	1	0	3	الجريصة
Kalaat Snen	3	2	0	2	0	1	0	4	قلعة سنان
Kalaat Khesba	2	0	0	1	0	1	0	3	القلعة الخصباء
Sakiet Sidi Youssef	3	0	0	0	1	1	0	6	نبر
Nebeur	2	2	0	1	1	1	0	4	ساقية سيدي يوسف
Touiref	1	0	0	0	0	1	0	1	الطويرف
Gouvernorat	42	37	40	31	12	19	15	73	كامل الولاية

Source : Direction régionale de la santé

المصدر: الإدارة الجهوية للصحة

Délégation	مساعدو الصحة Aides soignants	المرضى		الفنيون السامون Techniciens supérieurs					المعمدية
		تمريض عام Infirmier Générale	ممرض مختص Infirmier spécialisé	إختصاصات أخرى Autres spécialités	تحاليل Analyses	أشعة Radiologies	تبنيج Anesthésies	قوابل Sages femmes	
Le Kef Est	44	525	-	55	40	21	24	31	الكاف الشرقية
Le Kef Ouest									الكاف الغربية
Dahmani	6	60	-	4	3	4	-	7	الدهماني
Tejerouine	4	88	-	12	6	6	-	8	تاجروين
Sers	1	62	-	3	4	4	-	8	السرس
Ksour	5	48	-	2	4	4	-	6	القصور
Djrisa	2	25	-	1	2	3	-	5	الجريصة
Kalaat Snen	2	35	-	11	3	2	-	7	قلعة سنان
Kalaat Khesba	1	24	-	2	2	1	-	1	القلعة الخصباء
Nebeur	9	46	-	1	3	4	-	7	نبر
Sakiet Sidi Youssef	5	53	-	5	3	2	1	7	ساقية سيدي يوسف
Touiref	1	7	-	1	2	1	-	1	الطويرف
Gouvernorat	80	973	-	97	72	52	25	88	كامل الولاية

Source : Direction Régionale de la santé

المصدر: الإدارة الجهوية للصحة

10-5- Principaux indicateurs de santé :

5-10 - أهم المؤشرات الصحية:

Délégation	نسبة الولادات المراقبة طبيا (%) Taux d'accouchements assistés de surveillance médicale (%)	عدد الأسرة لكل ألف ساكن Nombre de lits pour mille habitants	عدد السكان للطبيب الواحد Nombre d'habitants par médecin	المعتمدية
Le Kef Est	100%	4.39	1992	الكاف الشرقية
Le Kef Ouest	100%			الكاف الغربية
Dahmani	100%	0.39	398	الدهماني
Tejerouine	100%	1.70	4592	تاجروين
Sers	88.38	0.77	5813	السرس
Ksour	100%	0.39	3802	القصور
Djrissa	100%	0.61	3267	الجريصة
Kalaat Snen	100%	0.38	3903	قلعة سنان
Kalaat Khesba	100%	-	2215	القلعة الخصباء
Nebeur	100%	0.77	5178	نبر
Sakiet Sidi Youssef	100%	0.91	4373	ساقية سيدي يوسف
Touiref	100%	-	9850	الطويرف
Gouvernorat	98.51%	1.98	3117	كامل الولاية

Source : Direction Régionale de la santé

المصدر: الإدارة الجهوية للصحة

10-6 Equipements médicaux (secteur public) :

6-10 التجهيزات الطبية (القطاع العام):

Délégation	آلة التصوير الشعاعي للثدي App de mammographie	آلة الصدمات الكهربائية App. de choc électrique	كراسي طب الأسنان Fauteuil dentaire	آلة الماسح الضوئي Scanner	آلات تصفية الدم App. hémodialyse	المعتمدية
Le Kef Est	1	6	8	1	18	الكاف الشرقية
Le Kef Ouest						الكاف الغربية
Dahmani	-	1	2			الدهماني
Tejerouine	-	2	2			تاجروين
Sers	-	1	2			السرس
Ksour	-	1	2			القصور
Djrisa	-	2	1			الجريصة
Kalaat Snen	-	1	1			قلعة سنان
Kalaat Khesba	-	1	1			القلعة الخضباء
Nebeur	-	2	1			نبر
Sakiet Sidi Youssef	-	1	2			ساقية سيدي يوسف
Touiref	-	0	1			الطويرف
Gouvernorat	1	18	23	1	18	كامل الولاية

Source : Direction Régionale de la santé

المصدر: الإدارة الجهوية للصحة

Evaluation de l'activite vaccinale 2022

Délégation	Nombre des actes penta 1	Total des actes de rubéole en post partum	Double protection DT+Accrochement en milieu assiste		Total des naissances protégées	
			Nombre	Taux de couverture	Nombre	Taux de couverture
Le Kef Ouest	234		234	100	234	100%
Le Kef EST	548	180	548	100	548	100%
Nebeur	246	14	246	100	246	100%
Sers	241	0	213	88.38	241	99.17%
Sakiet Sidi Youssef	170	7	170	100	170	100%
Dahmani	318	0	318	100	318	100%
Le Ksour	177	2	177	100	177	100%
Tajerouine	217	3	208	95.85	217	100%
Jerissa	78	0	78	100	78	100%
K.Senen	146	0	146	100	146	100%
K.Khessba	60	0	60	100	60	100%
Touiref	58	0	58	100	58	100%
Gouvernorat	2493	206	2456	98.51	2491	99.91

Source : Direction Régionale de la santé

المصدر : الإدارة الجهوية للصحة

Couverture Vaccinale 2022

Délégation	POPULATION		TAUX DE COUVERTURE VACCINALE						DTC VPO RR2	HEPATITE		PENTA 1
	<1an	1a 2 ans	BCG	HBV	PENTA 2	PENTA 3	PCV2	PCV3		RR1	HVA	
Le Kef EST	548	548	249	230	98.9	101	96.89	106	140	137	108	100%
Le Kef OUEST	234	234			103	134	113	129	140	137	137	100%
Nebeur	246	246	13.4	6.25	100	102	99.01	96.4	108	105	105	100%
Sers	241	241	31.5	11.61	94.6	90.9	97.51	93.3	93.4	98.4	98.4	100%
Sakiet Sidi Youssef	170	170	34.11	16.47	108	101	101	115	117	111	111	100%
Dahmani	318	318	27.7	15.40	95.59	95.6	95.3	95.3	101	89.9	89.9	100%
Le Ksour	177	177	35.59	22	106	110	105	94.3	100	110	110	100%
Tajerouine	217	217	41.5	18.4	102	112	101	115	116	116	116	100%
Jerissa	78	78	32.5	7.69	106	102	116	110	129	101	101	100%
K.Senen	146	146	29.45	19.86	92.46	102	110	98.63	113	107	107	100%
K.Khessba	60	60	10	0	98.33	100	91.66	106	113	93.3	93.3	100%
Touiref	58	58	0	0	100	143	129	124	127	136	136	100%
Gouvernorat	2493	2493	79	79.5	100	103	101	105	109	107	107	100%

Source : Direction Régionale de la santé

المصدر: الإدارة الجهوية للصحة

COUVERTURE VACCINALE PAR ACTE 2022

Délégation	POPULATION		COUVERTURE VACCINALE PAR ACTE									
	<1an	1a 2 ans	BCG	HBV	PENTA 1	PENTA 2	PCV2	PENTA 3	PCV3	RR1	DTC VPO RR2	HVA
Le Kef EST	548	548	1369	1262	542	542	531	556	586	590	565	593
Le Kef OUEST	234	234			243	243	265	314	304	322	329	322
Nebeur	246	246	41	23	246	246	226	228	221	241	255	241
Sers	241	241	76	32	241	241	235	219	225	237	225	237
Sakiet Sidi Youssef	170	170	58	28	170	170	173	172	196	189	199	189
Dahmani	318	318	88	49	318	318	303	304	303	286	323	286
Le Ksour	177	177	63	39	177	177	187	171	167	195	177	195
Tajerouine	217	217	90	43	217	217	220	239	250	253	252	253
Jerissa	78	78	25	8	78	78	91	88	86	79	101	79
K.Senen	146	146	43	29	146	146	162	150	144	257	165	157
K.Khessba	60	60	6	0	60	60	55	60	64	56	68	56
Touiref	58	58	0	0	58	80	75	83	72	79	74	79
C.JUGURTHA			110	477								
Gouvernorat	2493	2493	1969	1977	2493	2496	2523	2584	1618	2684	2733	2687

Source : Direction Régionale de la santé

المصدر: الإدارة الجهوية للصحة

11- La jeunesse, l'enfance et le sport

11- الشباب و الطفولة و الرياضة

11-1- Enfance :

11-1 - الطفولة :

Délégation	عدد المشتركين برياض الأطفال Nombre de participants au jardins d'enfants	عدد المشتركين بنوادي الأطفال Nombre de participants au clubs d'enfants	المحاضن Crèches		رياض الأطفال Jardins d'enfants		نوادي الأطفال Clubs d'enfants	المعمدية
			خاص Privés	عام publics	خاص Privés	عام Publics		
Le Kef Est	518	6323	02	00	16	00	04	الكاف الشرقية
Le Kef Ouest	1020	350	01	00	25	01	01	الكاف الغربية
Dahmani	325	300	00	00	06	00	01	الدهماني
Tejerouine	521	360	00	00	11	00	01	تاجروين
Sers	274	210	00	00	05	00	01	السرس
Ksour	178	218	00	00	04	00	01	القصور
Djrissa	102	310	00	00	03	00	01	الجريصة
Kalaat Snen	130	145	00	00	04	00	01	قلعة سنان
Kal78aat Khesba	67	155	00	00	01	01	01	القلعة الخصباء
Nebeur	144	--	00	00	03	00	00	نبر
Sakiet Sidi Y	150	564	00	00	03	00	02	ساقية سيدي يوسف
Touiref	39	--	00	00	01	00	01	الطويرف
Manzel salem	00	252	00	00	00	00	01	منزل سالم
Gouvernorat	3468	9187	03	00	82	02	16	مجموع الولاية

source: Commissariat des affaires familiales, de la femme et de l'enfance

المصدر: مندوبية شؤون المرأة والاسرة والطفولة

Délégation	Associations sportives الجمعيات الرياضية		Terrains de الملاعب الرياضية sport		Salles de sport القاعات الرياضية			المعتمدية
	Spécialités الإختصاصات	العدد Nombre	غير معشب Non gazonné	معشب Gazonné	الإختصاص Spécialité	الإستيعاب Capacité	العدد Nombre	
Le Kef Est	كروم قدم - جمباز - تايكونندو - كرة سلة نسائية - كرة سلة - كاراتي - جيو - شطرنج - فروسية - بيزبول 5 - كاراتي - جيو - تنس	09	-	01	جيو - جمباز - كاراتي - تايكونندو - رياضات جماعية	1260	04	الكاف الشرقية
Le Kef Ouest	كرة قدم - مصارعة - كيك بوكسينغ - سباحة - فروسية - جيو	03	-	01	- تايكونندو - كراتي - مصارعة	-	01	الكاف الغربية
Dahmani	كرة قدم - جمباز - كاراتي - كرى سلة - ملاكمة - جيو - كرة الريشة - بيزبول 5 نسائي	01	-	01	رياضات جماعية	960	01	الدهماني
Tejerouine	تايكونندو - كرة سرعة - كرة سلة - العاب قوى - كرة قدم - تنس - رياضة للجميع	04	01	01	رياضات جماعية	112	01	تاجروين
Sers	كرة قدم - العاب قوى - كرة سرعة - كاراتي	03	-	01	-	-	00	السرس
Ksour	شطرنج - كرة قدم	02	-	01	-	-	00	القصور
Djrisa	- كرة سرعة - كرة قدم - كرة قدم نسائية - جمباز - بوكسينغ - كرة حديدية	02	01	01	جمباز - كرة سرعة	128	01	الجريصة
Kalaat Snen	كرة قدم - تايكونندو	01	-	01	في انتظار الدخول الى النشاط	-	01	قلعة سنان
Nebeur	كرة قدم -	00	-	01	رياضات دفاعية	84	01	نبر
Sakiet Sidi Y	كرة قدم - شطرنج	02	-	01	-	-	00	الساقية
Touiref	العاب قوى - كرة قدم	01	-	01	-	-	00	الطويرف
Kalaat Khesba	الكرة الحديدية - كرة القدم	01	01	-	أيلة للسقوط	-	01	القلعة الخصبة
Manzel Salem	كرة القدم	-	01	-	00	00	00	منزل سالم
Gouvernorat		30	11	04	-	2544	11	الولاية

Source : Commissariat régional de la jeunesse de l'enfanc et de l'éducation physique

المصدر : المندوبية الجهوية للشباب و الطفولة والرياضة البدنية

Gouvernorat du Kef en Chiffres 2022

ولاية الكاف بالأرقام لسنة 2022

Délégation	مراكز الإصطياف villégiature d'été		Maisons des jeunes دور الشباب				المعتمدية
	طاقة الإستيعاب Capacité	العدد Nombre	الأنشطة Les activités	عدد النوادي Nombre de clubs	المنخرطون Les adhérents	العدد Nombre	
Le Kef Est			- المهرجان الدولي لمسرح الشارع	12	817	04	الكاف الشرقية
Le Kef Ouest			- الملتقى الإقليمي لراديو الواب	12	358	02	الكاف الغربية
Dahmani			- الملتقى الجهوي لرياضة المشي للجميع	13	422	02	الدهماني
Tejerouine			- المشروع الجهوي لتكوين القيادات الشابة	08	147	01	تاجروين
Sers			- الملتقى الجهوي للرياضات	12	367	02	السرس
Ksour			- الملتقى الجهوي لريادة الأعمال	07	332	02	القصور
Djrisa			- المخيم الوطني للتطوع	04	221	01	الجريصة
Kalaat Snen			- المشروع التنشيطي لفتيات الحق في الترفيه	11	412	03	قلعة سنان
Kalaat Khesba			- الملتقى الجهوي للمواطنة	06	197	02	القلعة الخصباء
Nebeur			- أسبوع الأخوة التونسية الجزائرية فيفري 2022	12	680	04	نبر
Sakiet Sidi Youssef	150 تحت الخيام / 18 في المباني	01		05	301	03	ساقية سيدي يوسف
Touiref	-	-		-	-	-	الطويرف
Gouvernorat	168	01		102	4254	26	كامل الولاية

Source : Commissariat régional de la jeunesse de l'enfance et de l'éducation physique

المصدر : المندوبية الجهوية للشباب والرياضة والتربية البدنية

12- Culture :

12- الثقافة :

Délégation	المهرجانات Festivales	مراكز فنون درامية وركحية Centre des arts dramatiques et scéniques		عدد الجمعيات الثقافية Nombre d'associations culturelles	السكان/لكل مقعد واحد بالمكتبة Nombre d'habitants/place en bibliothèque	المسارح Théâtres		المكتبات العمومية Bibliothèques publiques			دور الثقافة Maisons de culture		المعتمدية
		الإستيعاب Capacité	العدد Nombre			الإستيعاب Capacité	العدد Nombre	الكتب Livres	الإستيعاب Capacité	العدد Nombre	الإستيعاب Capacité	العدد Nombre	
Le Kef Est	11	500	01	08	228	00	00	33879	188	01	512	01	الكاف ش
Le Kef Ouest	02	-	-	05	210	00	00	20129	164	01	450	01	الكاف الغربية
Dahmani	04	-	-	03	138	00	00	17974	148	02	250	01	الدهماني
Tejerouine	05	-	-	05	314	900	01	27774	100	03	300	01	تاجروين
Sers	05	-	-	05	109	00	00	17862	225	01	219	01	السرس
Ksour	06	-	-	03	162	00	00	21541	100	02	151	01	القصور
Djrissa	05	-	-	03	86	00	00	25018	130	02	350	01	الجريصة
Kalaat Snen	04	-	-	-	366	1000	01	17397	40	01	180	01	قلعة سنان
Kalaat Khesba	03	-	-	01	100	1200	01	18049	72	01	172	01	القلعة الخصباء
Nebeur	01	-	-	02	89	900	01	16358	225	01	309	01	نبر
Touiref	-	-	-	-	40	00	00	18284	225	01	350	01	الطويرف
Sakiet Sidi Youssef	03	-	-	03	500	00	00	20283	86	01	800	01	الساقية
Gouvernorat	49	500	01	38	2342	5000	04	254548	1703	17	4043	12	الولاية

Source : commissariat régional de culture

المصدر : المندوبية الجهوية للثقافة

*Infrastructure et familles nécessiteuses :

*البنية الأساسية و العائلات المعوزة

Délégation	عدد الوحدات المحلية Nombre des unités locales	عدد مراكز النهوض الإجتماعي Nombre de centres de promotion sociale	عدد جمعيات مساعدة المعوقين Nombre d'associations d'aide aux handicapés	عدد المنتفعين بالمساعدات Nombre des bénéficiaires des aides	عدد العائلات المعوزة Nombre de familles nécessiteuses	المعتمدية
Le Kef Est	01	01	00	2181	2181	الكاف الشرقية
Le Kef Ouest	01	-	03	1742	1742	الكاف الغربية
Dahmani	01	-	01	1854	1854	الدهماني
Tejerouine	01	-	03	2449	2449	تاجروين
Sers	01	-	01	1460	1460	السرس
Ksour	01	-	-	1051	1051	القصور
Djrissa	01	-	-	535	535	الجريصة
Kalaat Snen	01	-	01	1622	1622	قلعة سنان
Kalaat Khesba	01	-	-	624	624	القلعة الخضباء
Nebeur	01	-	01	1564	1564	نبر
Sakiet Sidi Youssef	01	-	01	1740	1740	ساقية سيدي يوسف
Touiref	00	-	-	412	412	الطويرف
Gouvernorat	11	01	11	17234	17234	كامل الولاية

Source : direction régionale des affaires sociales

المصدر: الإدارة الجهوية للشؤون الاجتماعية

Délégation	المعاقين المنتفعين بمنح قارة Les handicapés bénéficiaires des primes fixes		موارد رزق للمعاقين Sources de revenu pour les handicapés		Aides الإعانات		المعتمدية
	الإعتماد (أ د) Montant (MD)	عدد المنتفعين Nombre des bénéficiaires	الإعتماد (أ د) Montant (MD)	عدد المنتفعين Nombre des bénéficiaires	الإعتماد (أ د) Montant (MD)	عدد المنتفعين Nombre des bénéficiaires	
Le Kef Est			59542,475	04	22450	221	الكاف الشرقية
Le Kef Ouest			9000	01	9550	104	الكاف الغربية
Dahmani			9988	01	3150	27	الدهماني
Tejerouine			19989,295	02	14400	144	تاجروين
Sers			20750	02	9150	93	السرس
Ksour			00	00	2100	19	القصور
Djrissa			00	00	1700	18	الجريصة
Kalaat Shen			15000	01	8450	83	قلعة سنان
Kalaat Khesba			9000	01	4600	47	القلعة الخصباء
Nebeur			00	00	5750	59	نبر
Sakiet Sidi Youssef			77189,544	01	6250	61	ساقية سيدي يوسف
Touiref			00	00	1450	15	الطويرف
Gouvernorat			220459,314	15	89000	891	كامل الولاية

Source : Direction régionale des affaires sociales

المصدر: الإدارة الجهوية للشؤون الاجتماعية

* Eucation des adultes:

* تعليم الكبار:

Delegation	نسبة الأمية حسب إحصاء % 2014 Taux d'analphabétisme %	عدد المتحصلين على شهادة التربية الإجتماعية Diplômés		عدد المنتفعين Nombre des Bénéficiaires			عدد المراكز Nombre de centres	المعتمدية
		المتحصلين على شهادة التربية الإجتماعية	المنتقلين من الأساسي إلى التكميلي	المجموع Total	تكميلي Complémentaire	أساسي De base		
Le Kef Est	19	38	60	115	51	64	03	الكاف الشرقية
Le Kef Ouest	17.4	32	05	63	56	07	03	الكاف الغربية
Dahmani	30.2	32	00	37	37	00	02	الدهماني
Tejerouine	27.1	14	00	14	14	00	01	تاجروين
Sers	25.5	22	00	21	21	00	02	السرس
Ksour	31.9	07	07	14	07	07	01	القصور
Djrisa	22.8	29	14	43	14	29	03	الجريصة
Kalaat Snen	27.5	29	28	49	21	28	04	قلعة سنان
Kalaat Khesba	29.3	00	00	00	00	00	00	القلعة الخصبة
Nebeur	36	22	00	36	36	00	02	نبر
Touiref	-	00	00	00	00	00	00	الطويرف
Sakiet Sidi Youssef	34	00	00	00	00	00	00	ساقية سيدي يوسف
Gouvernorat	26.3	225	114	392	257	135	21	كامل الولاية

14- Affaires religieuses :

14 - الشؤون الدينية:

Délégation	Nombre d'enfants عدد الأطفال				عدد المؤدبين		عدد الكتاتيب Ecole coranique	المعمدية		
	5 ans		5 سنوات		إناث Féminin	ذكور Masculin				
	Féminin	إناث	Masculin	ذكور						
Le Kef Est	91		120		71	76	10	02	12	الكاف الشرقية
Le Kef Ouest	23		35		26	30	03	02	05	الكاف الغربية
Nebeur	08		07		05	15	03	-	03	نبر
Dahmani	08		16		22	24	03	-	03	الدهماني
Ksour	08		07		04	-	01	-	01	القصور
Djrisa	10		09		11	27	02	-	02	الجريصة
Tejerouine	11		13		30	18	04	-	04	تاجروين
Kalaat Khesba	-		-		-	-	-	-	-	القلعة الخصباء
Sers	39		49		15	07	-	02	02	السرس
Kalaat Snen	50		46		21	41	04	-	04	قلعة سنان
Sakiet Sidi Y	11		16		16	09	02	01	03	ساقية سيدي يوسف
Touiref	09		11		12	08	01	-	01	الطويرف
Total	260		329		233	255	33	07	40	المجموع

Source : Ministère des affaires religieuses

المصدر: وزارة الشؤون الدينية

15- Affaires judiciaire :

15- الشؤون القضائية:

15-1- Carte judiciaire

15-1- الخارطة القضائية

Délégation	المراكز السجنية Nombre des prisons	المحكمة العقارية Tribunal immobiliers	محكمة التعقيب Cour de cassation	محاكم الإستئناف Les cours d'appels	المحاكم الابتدائية Les tribunaux de première instance	محاكم الناحية Justice cantonales	المعتمدية
Le Kef Est	1	1	-	1	1	1	الكاف الشرقية
Le Kef Ouest	1	-	-	-	-	-	الكاف الغربية
Tejerouine	-	-	-	-	-	1	تاجروين
Dahmani	-	-	-	-	-	1	الدهماني
Sers	1	-	-	-	-	-	السرس
Total gouvernorat	3	1	-	1	1	3	كامل الولاية

15-2- Les tribunaux selon la zone administrative :

15-2- المحاكم العدلية حسب المرجع الترابي:

المرجع الترابي (المعتمديات)	المحكمة
الكاف الشرقية - الكاف الغربية - نبر - ساقية سيدي يوسف	ناحية الكاف
تاجروين - قلعة سنان - القلعة الخصبة - الجريصة	ناحية تاجروين
الدهماني - القصور - السرس	ناحية الدهماني
المعتمديات الراجعة بالنظر لمحاكم الناحية بكل من الكاف وتاجروين والدهماني	إبتدائية الكاف
ولاية الكاف	إستئناف الكاف
ولاية الكاف	فرع العقارية بالكاف

Source : Ministère de la justice

المصدر: وزارة العدل

الجزء الرابع: القطاع المنتج

Quatrième partie : Secteur productif

I- Secteur agricole :

I- قطاع الفلاحة :

1- Répartition de la superficie totale:

1- توزيع المساحة الجمالية :

Unité : Ha

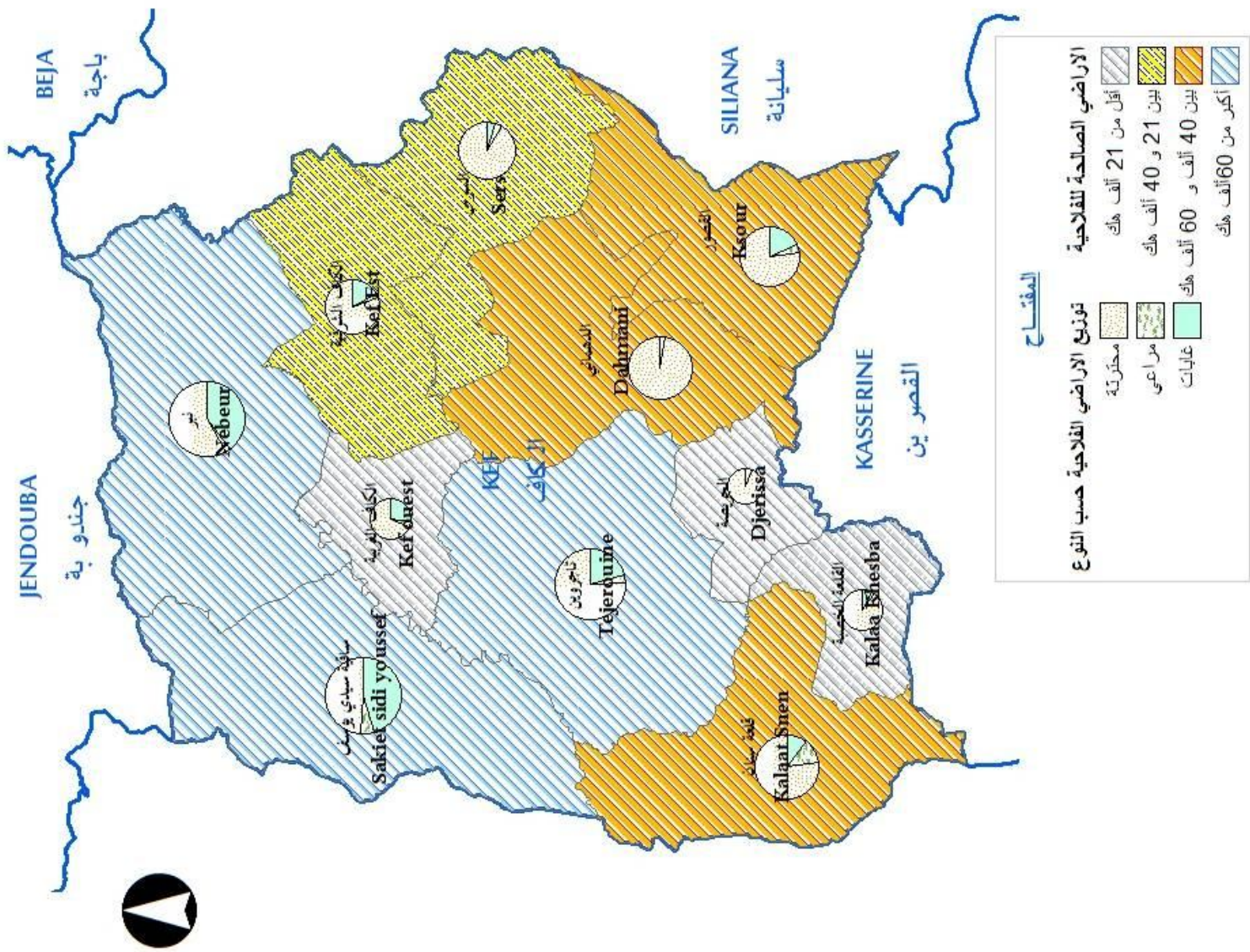
الوحدة: هك

Délégation	عدد وحدات الإشعاع الفلاحي Nombre de cellules de rayonnement agricole	المساحة الجمالية Superficie totale	أراضي غير صالحة للزراعة Incultes	المساحات الصالحة للفلاحة Superficies Agricoles Totales (SAT)				المعمدية
				المجموع Total	الغابات Forêts	المراعي Parcours	المحتثة Labourables	
Le Kef Est	03	39660	3007	36653	6302	785	29566	الكاف الشرقية
Le Kef Ouest	01	22540	1890	20650	5430	1080	14140	الكاف الغربية
Dahmani	04	53000	2800	50200	100	1250	48850	الدهماني
Tejerouine	06	66857	5500	61357	12655	2400	46302	تاجروين
Sers	04	43500	3500	40000	1892	1700	36408	السرس
Ksour	04	45645	1445	44200	8300	1800	34100	القصور
Djrisa	03	17461	1200	16261	100	1100	15061	الجريصة
Kalaat Snen	05	51606	1500	50106	5138	6300	38668	قلعة سنان
Kalaat Khesba	02	21760	1200	20560	1404	560	18596	القلعة الخصباء
Nebeur	04	50087	1358	48729	21428	1424	25877	نبر
Touiref	01	22853	142	22711	6825	1108	14778	الطويرف
Sakiet Sidi Youssef	04	73131	1300	71831	32640	4000	35191	ساقية سيدي يوسف
Gouvernorat	41	508100	24842	483258	102214	23507	357537	كامل الولاية

Source : CRDA

المصدر: المندوبية الجهوية للتنمية الفلاحية

خريطة توزيع الاراضي الصالحة للفلاحة حسب النوع بولاية الكاف
 Carte de répartition par type de la superficie agricole totale (SAT)
 au gouvernorat du Kef



2- Exploitation des terres agricoles:

2- استغلال الأراضي الزراعية:

Unité : Ha

الوحدة : هك

Délégation	أشجار مثمرة أخرى Autres Arboricultures	الزيتون Oliviers	العلف Fourrages	البذور العلفية Semences	البقول Légumineuses	الخضروات Maraîchages	الحبوب Céréales	المعتمدية
Le Kef Est	1221	5565	1975	1500	930	210	18700	الكاف الشرقية
Le Kef Ouest	639	3195	1176	350	20	70	10070	الكاف الغربية
Dahmani	632	4385	3830	300	-	917	30800	الدهماني
Tejerouine	700	8687	3600	550	-	237	22200	تاجروين
Sers	1080	6463	3602	1050	120	741	20890	السرس
Ksour	796	3539	2310	400	-	232	17490	القصور
Djrissa	366	1024	723	1800	-	-	9610	الجريصة
Kalaat Snen	544	2947	1010	100	-	-	16600	قلعة سنان
Kalaat Khesba	597	1763	320	10	-	117	11780	القلعة الخصباء
Nebeur	1659	7498	3534	2650	1211	379	13000	نبر
Sakiet Sidi Youssef	1120	5450	1500	200	-	45	16100	ساقية سيدي يوسف
Touiref	400	2780	50	400	600	-	6760	الطويرف
Gouvernorat	9754	53296	23630	7690	2881	2948	194000	كامل الولاية

Source : CRDA

المصدر: المندوبية الجهوية للتنمية الفلاحية

3- Agriculture biologique :

3- الفلاحة البيولوجية :

*أهمية الفلاحة البيولوجية 2022

الأهمية	الوحدة	الزراعة Agriculture
880	هك	Olives زياتين
04	هك	Cactus epineux تين شوكي
8000	هك	foret et parcours غابات ومراعي
800	هك	Plantes médicinales et aromatiques نباتات طبية وعطرية
200	هك	Apiculture تربية النحل

Source : Division Bio au CRDA du Kef

المصدر: قسم الفلاحة البيولوجية بالمندوبية الجهوية للتنمية الفلاحية بالكاف

4- Exploitations agricoles selon la taille :

4- المستغلات الفلاحية حسب حجم الضيعات :

Tailles des exploitations	La superficie		Les exploitations		الحجم
	النسبة (%) Pourcentage (%)	المساحة (هك) Superficie (Ha)	النسبة (%) Pourcentage (%)	العدد Nombre	
- 0 - 1 Ha	0,04	168	4,3	779	1-0 هك
- 1 - 2 Ha	0,4	1742	6,6	1199	2-1 هك
- 2 - 3 Ha	1,0	3754	8,5	1547	3-2 هك
- 3 - 4 Ha	1,4	5382	8,5	1540	4-3 هك
- 4 - 5 Ha	1,6	6048	7,4	1350	5-4 هك
- 5 - 10 Ha	7,8	30309	23,3	4221	5 - 10 هك
- 10 - 20 Ha	10,5	40418	16,1	2903	10 - 20 هك
-20 - 50 Ha	21,8	84637	15,9	2776	20 - 50 هك
-50 - 100 Ha	20,4	78886	6,5	1170	50 - 100 هك
-100 Ha et plus	35,1	136002	3,5	624	100 هـ فما فوق
Gouvernorat	100	388356	100	18110	كامل الولاية

Source : CRDA

المصدر: المندوبية الجهوية للتنمية الفلاحية

5- Ressources hydrauliques

-5 الموارد المائية :

5-1- Ouvrages hydrauliques :

-1-5 المنشآت المائية:

Délégation	البحيرات الجبلية Lacs collinaires		السدود الجبلية Barrages collinaires		السدود الكبرى Barrages		الآبار العميقة Puits profonds					الآبار السطحية Puits de surface			المعمدية	
	الطاقة (م ³) Capacité (Mm ³)	العدد Nombre	الطاقة (م ³) Capacité (Mm ³)	العدد Nombre	الطاقة (م ³) Capacité (Mm ³)	العدد Nombre	الجملة Total	أقل من 50 م - de 50m	أكثر من 50 م + de 50m	الجملة Total	غير مجهزة Non équipé	مجهزة Équipé	الجملة Total	غير مجهزة Non équipé		مجهزة équipé
Le Kef Est	0,350	8	6,900	2	0	0	52	22	30	52	8	44	376	14	362	الكاف الشرقية
Le Kef Ouest	0,130	3	0,000	0	0	0	58	26	32	58	0	58	201	28	173	الكاف الغربية
Dahmani	0,235	9	4,300	5	0	0	162	45	117	162	3	159	957	116	841	الدهماني
Tejerouine	0,655	15	1,100	1	21	1	76	18	58	76	7	69	502	89	413	تاجروين
Sers	0,240	6	1,900	4	0	0	121	31	90	121	0	121	1017	53	964	السرس
Ksour	0,190	5	5,550	4	0	0	123	26	97	123	2	121	494	23	471	القصور
Djrissa	0,335	4	0,500	1	0	0	11	5	6	11	2	9	83	7	76	الجريصة
Kalaat Snen	0,03	2	0,900	2	0	0	55	15	40	55	12	43	388	108	280	قلعة سنان
Kalaat Khesba	0,165	2	0,000	0	0	0	99	24	75	99	18	82	406	52	354	القلعة الخضباء
Nebeur +Touiref	0,340	14	2,450	3	60	1	37	11	26	37	0	37	280	42	238	نبر+ الطويرف
Sakiet Sidi Youssef	1,060	13	0,700	3	0	0	15	3	12	15	10	5	25	9	16	ساقية سيدي يوسف
Gouvernorat	3,73	81	24,300	25	81	2	809	226	583	809	62	748	4729	541	4188	كامل الولاية

Source : CRDA

المصدر: المندوبية الجهوية للتنمية الفلاحية

5-2- Ressources hydrauliques :

2-5 - الموارد المائية :

Source	الملوحة (غ/ل)	نسبة التعبئة (%) Taux de mobilisation (%)	الموارد المستغلة (م م ³) Ressources exploitées (Mm ³)	الموارد المعبئة (م م ³) Ressources mobilisées (Mm ³)	الموارد القابلة للتعبئة (م م ³) Ressources mobilisables (Mm ³)	المصدر
Eaux sous terraines						المياه الجوفية
* Nappes phréatiques	من 0,8 إلى	100	23,7	25,09	25,09	* المائدة السطحية
* Nappes profondes	3,0	86.8	36,7	46,8	53,9	* المائدة العميقة
Eaux de surfaces	1,5 إلى 4	47.33	(***)48,723	(**)111,24	(*)235	مياه السيولان
Eaux usées traitées	-	45	-	1,8	4	المياه المستعملة المعالجة
Total de Gouvernorat	-	58.15	109 ,123	184,92	317,99	كامل الولاية

Source : CRDA

المصدر: المندوبية الجهوية للتنمية الفلاحية

(*)ملاق : 180 م³ - تاسة : 45 م³ - رمل + عنق : 10 م³(**) بحيرات جبلية : 4.74 م³ - سدود تلية 25.5 م³ - ملاق 60 م³ - سراط : 21 م³(***) : ضخ على الادوية : 3 م³ - المناطق السقوية : 1.423 م³ - إنتاج الكهرباء : 44.3 م³

5-3 -Les groupements de développement agricole :

3-5 - مجامع التنمية الفلاحية:

Délégation	المجموع Total		المختلط (ماء شرب+ري) Mixte (eau potable + irrigation)		الري Irrigation		الماء الصالح للشرب Eau potable		المعمدية
	غير نشيط Non actif	نشط Actif	غير نشيط Non actif	نشط Actif	غير نشيط Non actif	نشط Actif	غير نشيط Non actif	نشط Actif	
Le Kef Est	1	8	0	0	1	3	0	5	الكاف الشرقية
Le Kef Ouest	3	2	0	0	3	1	0	1	الكاف الغربية
Dahmani	4	19	0	1	4	2	0	16	الدهماني
Tejerouine	1	20	0	2	1	7	0	11	تاجروين
Sers	4	12	0	0	2	1	2	11	السرس
Ksour	1	16	0	1	0	3	1	12	القصور
Djrisa	1	7	0	0	1	1	0	6	الجريصة
Kalaat Snen	0	15	0	0	0	5	0	10	قلعة سنان
Kalaat Khesba	1	16	0	0	1	10	0	6	القلعة الخصباء
Nebeur	1	14	0	0	0	2	1	12	نبر
Sakiet Sidi Youssef	2	8	0	0	1	0	1	8	ساقية سيدي يوسف
Touiref	0	3	0	0	0	0	0	3	الطويرف
Gouvernorat	19	140	0	4	14	35	5	101	كامل الولاية
Total général	159		4		49		106		المجموع العام

Source : CRDA

المصدر: المندوبية الجهوية للتنمية الفلاحية

6- Les périmètres irrigués:

6- المناطق السقية :

6-1- Périmètres publics irrigués :

1-6- المناطق السقية العمومية :

Unité : Ha

الوحدة: هك

Délégation	توزيع المساحات السقية حسب مصادر الري Répartition des superficies irriguées selon la source d'irrigation							المساحات السقية superficies irriguées	المعتمدة
	مصادر أخرى (عيون) Autres sources	البحيرات الجبلية Lacs collinaires	السدود التلية Barrages collinaires	السدود Barrages	أودية Oueds	آبار عميقة Puits profonds	آبار سطحية Puits de surface		
Le Kef Est	0	0	752	0	0	140	0	892	الكاف الشرقية
Le Kef Ouest	180	0	0	0	0	120	0	300	الكاف الغربية
Dahmani	184	0	115	0	0	337	0	636	الدهماني
Tejerouine	0	0	0	288	0	774	0	1062	تاجروين
Sers	105	0	109	0	0	140	0	354	السررس
Ksour	0	0	97	0	0	418	0	515	القصور
Djrissa	0	0	50	1072	0	0	0	1122	الجريصة
Kalaat Snen	0	0	0	2653	0	95	0	2748	قلعة سنان
Kalaat Khesba	0	0	100	544	0	485	0	1129	القلعة الخصباء
Nebeur	0	0	0	1143	0	0	0	1143	نبر
Sakiet Sidi Y	52	0	54	0	0	0	0	106	ساقية سيدي يوسف
Touiref	0	0	65	0	0	40	0	105	الطويرف
Gouvernorat	521	0	1342	5700	0	2549	0	10112	كامل الولاية

Source : CRDA

المصدر: المندوبية الجهوية للتنمية الفلاحية

6-2- Périmètres Irrigués Privés:

2-6 - المناطق السقوية الخاصة :

Unité : Ha

الوحدة: هك

Délégation	توزيع المساحات السقوية حسب مصادر الري Répartition des superficies irriguées selon la source d'irrigation							المساحات السقوية superficies irriguées	المعتمدية
	مصادر أخرى (عيون) Autres Sources	البحيرات الجبلية Lacs collinaires	السدود التلية Barrages collinaires	السدود Barrages	أودية Oueds	آبار عميقة Puits profonds	آبار سطحية Puits de surface		
Le Kef Est	0	0	0	0	300	150	700	1150	الكاف الشرقية
Le Kef Ouest	0	0	0	0	155	250	300	705	الكاف الغربية
Dahmani	0	0	0	0	0	265	1000	1265	الدهماني
Tejerouine	51	30	0	0	180	115	482	858	تاجروين
Sers	0	0	0	0	0	570	2500	3070	السرس
Ksour	0	0	0	0	0	600	500	1100	القصور
Djrisa	0	150	1100	0	0	0	0	1250	الجريصة
Kalaat Snen	0	20	0	0	150	100	800	1085	قلعة سنان
Kalaat Khesba	25	0	0	0	168	405	466	1064	القلعة الخصباء
Nebeur	21	0	0	0	200	0	125	366	نبر
Sakiet Sidi Youssef	15	0	0	0	160	10	100	285	ساقية سيدي يوسف
Touiref	5	5	0	0	50	0	25	80	الطويرف
Gouvernorat	117	200	1100	0	1363	2465	6998	12278	كامل الولاية

Source : CRDA

المصدر: المندوبية الجهوية للتنمية الفلاحية

7- Production végétale

7- الإنتاج النباتي :

7-1- Répartition de la production par type et par délégation :

1-7 - توزيع الإنتاج حسب النوع والمعتمدية :

Délégation	الزيتان والأشجار المثمرة (طن) Oliviers et Arboricultures (Tonne)			البقول (ق) Légumineuse (Q)	الخضروات (طن) Cultures maraîchères (Tonne)			الأعلاف * Fourrages *	البذور العلفية (طن) Semences	الحبوب (ق) Céréales (q)			المعتمدية
	اشجار مثمرة اخرى Autres	زيتون طاولة Olive à table	زيتون زيت Olive à huile		خضر اخرى Autres	البطاطا Pomme de terre	الطماطم Tomates			شعير وتريتكال Orge et Tritical	قمح لين Blé tendre	قمح صلب Blé dur	
Le Kef Est	1250	83	1089	12115	3559	285	840	33720	2666	143400	32800	147250	الكاف ش
Le Kef Ouest	940	71	673	195	1324	-	960	11399	375	75900	8690	17380	الكاف غ
Dahmani	780	177	1630	0	23424	-	12000	17860	453	72000	6080	18000	الدهماني
Tejerouine	670	47	538	0	5339	-	2100	15250	113	110250	2250	13500	تاجروين
Sers	1300	178	1420	1250	15235	140	4800	17955	2370	198880	9000	143100	السرس
Ksour	1150	60	819	0	5075	875	1300	2925	400	166140	5640	56810	القصور
Djrisa	240	68	653	0	24	0	0	1896	67	24900	2225	3780	الجريصة
Kalaat Snen	250	36	146	0	0	0	0	12600	105	64750	-	13800	قلعة سنان
Kalaat Khesba	1350	58	323	0	2335	0	2400	1530	30	22800	-	1140	القلعة خ
Nebeur	1100	19	469	9682	3601	0	1500	18817	6491	96000	20000	132000	نبر
Sakiet Sidi Youssef	650	67	1217	0	718	0	0	6800	0	121200	11000	55000	الساقية
Touiref	200	200	1025	8080	0	0	0	800	1594	36000	23120	74800	الطويرف
Gouvernorat	9880	1064	10002	31322	60634	1300	25900	141552	14664	1132220	120805	676560	المجموع

Source : CRDA

المصدر: المندوبية الجهوية للتنمية الفلاحية

(*): قطف+سيلاج+أعلاف خضراء

* Production biologique

• الإنتاج البيولوجي

انتاج سنة 2022 Production 2022	انتاج سنة 2021 Production 2021	انتاج سنة Production 2020	انتاج سنة Production 2019	النوع Types
60	120	80	150	Olives زياتين
-	-	-	-	Cactus epineux تين شوكي
-	-	-	-	foret et parcours غابات ومراعي
2	2,5	2	1,5	plantes médicinales et aromatiques نباتات طبية وعطرية
1	1	-	1,5	Miel عسل
63	123,5	82	153	المجموع (هك)

المصدر: قسم الفلاحة البيولوجية بالمندوبية الجهوية للتنمية الفلاحية بالكاف

7-2- Stockage et collecte des céré

7-2- خزن و تجميع الحبوب:

Délégation	الكمية المجمعة سنة 2022 (طن) Quantité collectée en 2021 (T)	طاقة التجميع (طن) Capacité de stockage (T)	عدد المراكز Nombre de centres	المتدخل Intervenant	المعتمدية
Le Kef Est	12188,8	24500	3	CTA /CMA	الكاف الشرقية
Le Kef Ouest	4614,1	7500	2	COCEBLE/CCGC	الكاف الغربية
Nebeur	11482,7	11400	3	CCGC/ COSENORD	نبر
Sers	9840,7	18900	3	خزانات القصيعات/COCEBLE/CCGC/EUROMAG/	السرس
Dahmeni	4913,5	10400	3	CMA	الدهماني
Ksour	765,9	1000	1	CMA	القصور
Tajerouine	1928,5	6100	2	GSB/CMA	تاجروين
Kalaat Snen	0	3500	2	CMA	قلعة سنان
Kalaat Khessba	1436,8	7500	1	GMA	القلعة الخصبية
Sakiet Sidi Youssef	2442	800	1	CMA	ساقية سيدي يوسف
Touiref	6441,5	2000	1	CMA	الطويرف
Jerissa	0	0	-	-	الجريصة
Total	56054,5	93600	22		المجموع

Source : CRDA

المصدر: المندوبية الجهوية للتنمية الفلاحية

7-3- Les huileries :

3-7- معاصر زيت الزيتون :

	طاقة خزن الزيت (طن)	طاقة التحويل طن/يوم	نظام المعصرة			إسم صاحب المعصرة	العمادة	المعمدية Délégation
			متواصل	ضغط	تقليدي			
Sers	6	8	-	-	1	ورثة عليا الجريدي	اللاس	السررس
	12	12	-	-	1	الطاهر عبداللاوي	اللاس	
	6	8			1	عماد عبداللاوي	اللاس	
	70	45	1	-	-	زهير هلال	السررس	
Kef Est	70	35	1	-	-	ورثة السحبي بربوش	الزعفران	الكاف الشرقية
	435	70	1	-	-	المعصرة الجبال بالشمال صالح شندول	الزعفران المحطة	
	70	35	1	-	-	معصرة الزعفرانة	الزعفران	
Tajerouine	50	35	1	-	-	صالح بن نزار بالوالي	سيدي	تاجروين
	50	35	1	-	-	معصرة صالح بن خالد جبابلي	مطير	
	50	35	1	-	-	معصرة بالوالي	تاجروين	
Dahmeni	280	80	1	-	-	شركة SONO (كريم التركي)	شركة الصابون	الدهماني
Nebeur	30	25	1	-	-	معصرة جبال الشمال	نبر القرية	نبر
	170	100	1	-	-	المغصرة العصرية زروقي	نبر الشمالية	
Total	1299	523	13	-	-	المجموع		

Source : CRDA

المصدر: المندوبية الجهوية للتنمية الفلاحية

8- La production forestière:

-8 الإنتاج الغابي:

Délégation	الإنتاج العلفي (وحدة علفية) Production fourragère (U,F)		الصيد البري (طن) La chasse (tonnes)		الزقوقو (طن) Zgougou (tonnes)		زيت الإكليل (طن) Huile de romarin (Tonnes)		المشاتل الغابية (مليون شتلة) Plants forestiers (million plants)		الخشب (م ³) Bois (m ³)		المعمدية
	الإنتاج production	المخزون stock	الإنتاج production	المخزون stock	الإنتاج production	المخزون stock	الإنتاج production	المخزون stock	الإنتاج production	المخزون Stock	الإنتاج production	المخزون stock	
Le Kef Est	1,5	1,5	3	5	0,2	0,2	2,5	8	-	-	40	3000	الكاف الشرقية
Le Kef Ouest	1,5	1,5	4	5	0,3	0,3	3,28	10	0,2	0,525	13	500	الكاف الغربية
Dahmani	0,2	0,3	-	1	-	-	-	-	-	-	-	100	الدهماني
Tejerouine	3	3	3	9	0,3	0,3	12,44	27	-	-	5	400	تاجروين
Sers	1,7	1,7	3	6	0,2	0,2	2	5	0,55	0,5	5	1000	السرس
Ksour	2	2	3	4	0,4	0,4	2	6	-	-	-	1000	القصور
Djrisa	-	-	-	2	-	-	-	-	-	-	-	-	الجريصة
Kalaat Snen	1,5	1,5	4	7	4	4	2,78	34	-	-	-	3000	قلعة سنان
Kalaat Khesba	0,5	0,5	1	3	-	-	-	2	0,01	0,22	-	-	القلعة الخصباء
Nebeur	3	3,5	2	5	2	2	2	15	0,29	0,485	14936	6000	نبر
Sakiet Sidi Y	3	5	4	10	2,75	2,75	2	15	-	-	12785	12000	الساقية
Touiref	1,5	1,5	1	3	0,8	0,8	10,24	8	-	-	13409	3000	الطويرف
Gouvernorat	19,4	22	28	60	14,65	14,65	39,24	130	1,05	1,7	41193	30000	المجموع

Source : CRDA

المصدر: المندوبية الجهوية للتنمية الفلاحية

9- تربية الماشية:

9- Elevage :

1-9- القطيع

9-1- Le cheptel

Délégation	الدواجن (تربية عصرية وتقليدية) (الف وحدة) Polaillers (moderne et traditionnelle) (Mille unité)		أجباح التحل (العدد) Ruches d'abeilles(nombre)				عدد المربين Nombre d'éleveurs	الماعز (وحدة أنثى) Caprins (femelle productrice)	الأغنام (وحدة أنثى) Ovins (Unité femelle)	الأبقار (وحدة أنثى) Bovins (Unité femelle)			المعتمدية
	دجاج اللحم Poulets de chair	دجاج البيض Poules pondeuses	التقليدية Traditionnelles		العصرية Modernes					عدد المربين Nombre d'éleveurs	شركي ومحلي Race locale et croisé	مؤصل Race pure	
			المربين Eleveurs	الاجباح Ruches	المربين Eleveurs	الاجباح Ruches							
Le Kef Est	18	12	0	0	22	300	1130	5100	42000	366	1400	1200	الكاف الشرقية
Le Kef Ouest	-	-	4	20	28	450	780	1800	18000	118	160	300	الكاف الغربية
Dahmani	-	7	0	0	14	250	1104	2000	42000	648	1530	840	الدهماني
Tejerouine	-	-	15	52	82	950	1315	5000	40000	220	130	220	تاجروين
Sers	-	-	6	25	30	140	1330	2100	40000	520	480	190	السرس
Ksour	-	-	0	0	26	220	1076	3500	40000	450	450	480	القصور
Djrisa	-	-	8	40	126	450	1450	3500	26500	851	2500	1200	الجريصة
Kalaat Snen	-	-	0	0	6	115	400	1700	8000	28	35	8	قلعة سنان
Kalaat Khesba	-	-	15	100	62	415	750	4000	25000	234	350	50	القلعة الخصباء
Nebeur	-	-	4	20	28	415	850	1800	11000	11	12	8	نبر
Sakiet Sidi Y	4	-	65	200	55	420	1800	2000	44000	106	140	100	ساقية سيدي يوسف
Touiref	-	-	02	10	27	650	750	1500	17000	194	450	200	الطويرف
	22	19	119	467	506	4775	12735	34000	353500	3746	7637	4796	مجموع الولاية

Source : CRDA

المصدر: المندوبية الجهوية للتنمية الفلاحية

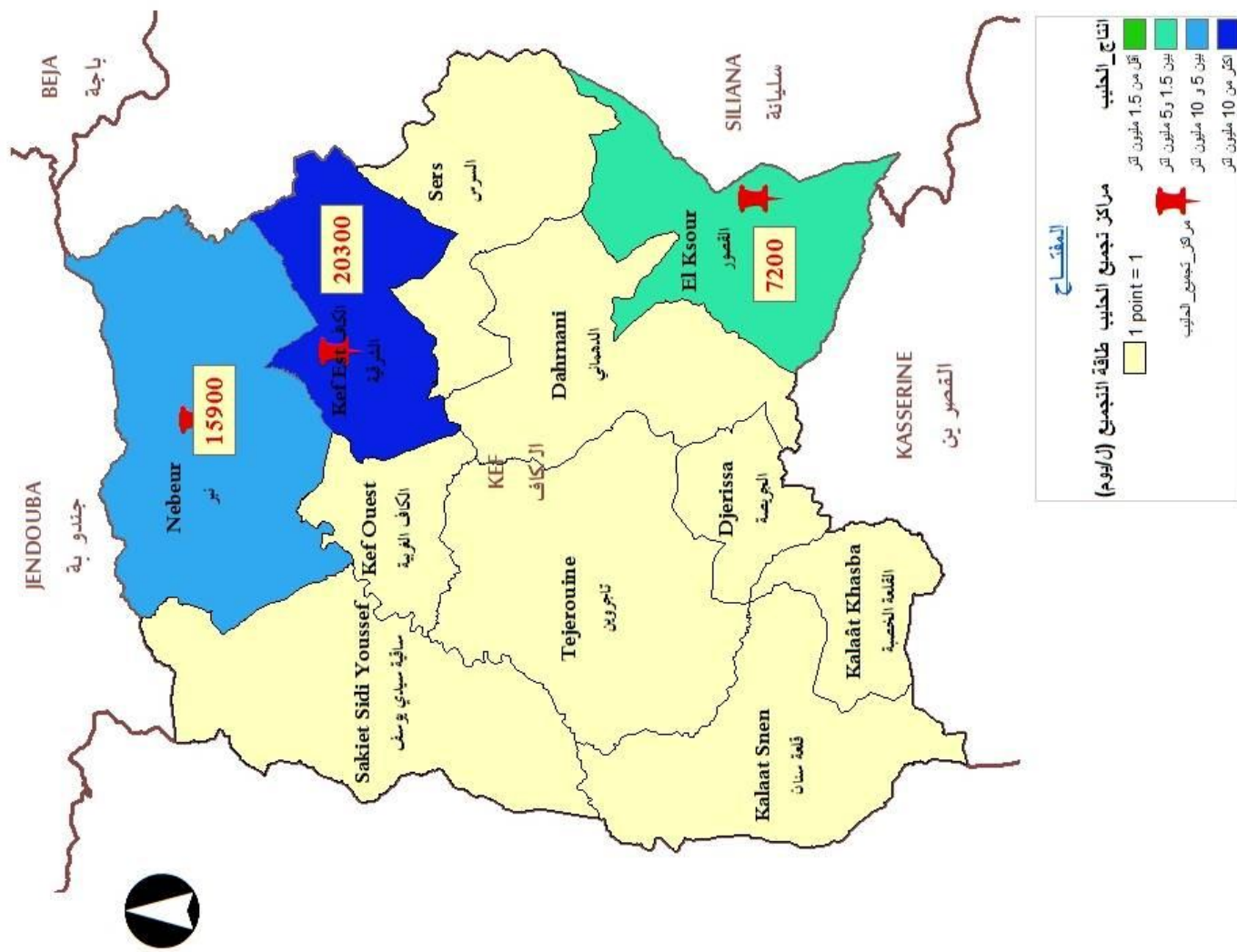
المعتمدية	اللحوم الحمراء Viandes rouges	اللحوم البيضاء (*) Viandes Blanches	الحليب (**) Lait	العسل Miel	الصوف Laine	الجلود Cuir	البيض (مليون بيضة) Œufs (million d'unité)	دélégation
الكاف الشرقية	1605	138,750	8900	1,5	0,033	122,07	0,182	Le Kef Est
الكاف الغربية	265	-	1750	2,31	0,042	46,2	-	Le Kef Ouest
الدهماني	415	-	3285	1,1	0,039	101,05	-	Dahmani
تاجروين	207	-	1315	5,01	0,123	96,59	-	Tejerouine
السرس	518	-	7605	1,25	0,021	117,17	1,96	Sers
القصور	360	-	2055	1,275	0,045	97,21	-	Ksour
الجريصة	50	-	124	0,575	0,009	19,44	-	Djrisa
قلعة سنان	104	-	800	2,7	0,0825	102,43	-	Kalaat Snen
القلعة الخصباء	45	-	66	2,135	0,042	26,06	-	Kalaat Khesba
نبر	1700	-	11650	2,75	0,189	94,98	-	Nebeur
ساقية سيدي يوسف	205	-	100	2,375	0,093	62,11	-	Sakiet Sidi Youssef
الطويرف	350	-	2025	2,28	0,0405	44,97	-	Touiref
كامل الولاية	5824	138,750	40675	25,26	0,759	930,280	2,142	Gouvernorat

Source : CRDA

المصدر: المندوبية الجهوية للتنمية الفلاحية

(*) : بدون احتساب دجاج الضيعة
 (**): : باحتساب إنتاج شركات التنمية والأحياء الفلاحية

خارطة توزع انتاج الحليب و مراكز التجميع الموجودة و طاقة تجميعها
 Carte de répartition de la production laitière, des centres de collecte du lait
 et de leur capacité de stockage



حيوانات اخرى : أرانب

Délégation	تربية تقليدية		تربية عصرية		المعتمدية
	عدد المربين	عدد الأمهات	عدد المربين	عدد الأمهات	
Le Kef Est	-	-	-	-	الكاف الشرقية
Le Kef Ouest	-	-	04	28	الكاف الغربية
Dahmani	-	-	02	20	الدهماني
Tejerouine	-	-	-	-	تاجروين
Sers	-	-	04	60	السرس
Ksour	-	-	02	48	القصور
Djrissa	-	-	10	60	الجريصة
Kalaat Snen	-	-	-	-	قلعة سنان
Kalaat Khesba	-	-	02	10	القلعة الخصباء
Nebeur	-	-	10	100	نبر
Sakiet Sidi Youssef	-	-	-	-	الساقية
Touiref	-	-	-	-	الطويرف
Gouvernorat	-	-	34	326	كامل الولاية

Source : CRDA

المصدر: المندوبية الجهوية للتنمية الفلاحية

ع/ر	اسم المجمع	المعمدية	منطقة التدخل	المقر /الهاتف	نشاط الهيكل	تاريخ التكوين	عدد المنخرطين	اخر جلسة عمل	ملاحظات
1	مجمع الصيادين	نبر	ملاق	95910168	صيد وترويج الأسماك	2004/11/22	12	2018/07/18	ناشط
2	مجمع الحياة	قلعة سنان	كافة المعتمديات	22584240	تربية السمان ومنتجات محلية	2015/11/30	50	2020/07/07	ناشط -مجمع نسائي
3	مجمع بهرة	نبر	بهرة	95531078	ماء الشرب+زيتون بيولوجي	2006/11/14	260	2018/09/26	ناشط
4	مجمع صراورتان	القصور	عين القصبية	92692365	انتاج البطاطا خامس فصلية	2017/02/01	73	2020/01/16	ناشط
5	مجمع الرقي	نبر	المحاسن	98682355	خدمات فلاحية	2008/08/27	60	2018/10/19	ناشط
6	الإتحاد والتنمية	الكاف الشرقية	الزعران	56336521	تربية النحل	2017/12/05	19	2019/03/14	-
7	مجمع فلاحات السرس	السررس	المرجى	27102166	تحويل الحليب	2015/10/08	58	2018/01/19	ناشط -مجمع نسائي
8	مجمع نسائم الخير	القلعة الخصبة	كافة العمادات	93633682	تجفيف الطماطم ومنتجات محلية	2018/03/30	25	2018/05/25	حديث -مجمع نسائي
9	مجمع الإنطلاق	نبر	نبر	96482160	تربية الماشية الصغرى	2018/09/06	20	2018/10/11	حديث -مجمع نسائي
10	مجمع حراير الساقية	الساقية	سيدي رابح -عين الكرمة	21676178	منتجات محلية	2018/07/12	46	2018/08/17	حديث -مجمع نسائي
11	مجمع الوفاق	قلعة سنان	الحميمة	97930933	تربية النحل	2018/10/11	39	2018/10/25	-
12	مجمع الأمل	الساقية	جرادو -عين مازر	97410296	حماية الغابات	2015/09/11	150	2020/08/21	ناشط
13	مجمع الطموح	نبر	ملاق	98655606	حماية الغابات	2016/01/13	140	2019/01/23	ناشط

ع/ر	اسم المجمع	المعمدية	منطقة التدخل	المقر /الهاتف	نشاط الهيكل	تاريخ التكوين	عدد المنخرطين	اخر جلسة عمل	ملاحظات
14	مجمع كبوش	الكاف الشرقية	كبوش	-	متوقف	2006/06/21	32	-	متوقف
15	مجمع الأمل	تاجروين	برج الديوانة -قرن الحلفاية- منزل سالم	26308617	مشروع المشاهد	2017/10/03	195	2017/12/22	حديث
16	مجمع المستقبل	الساقية	سيدي رايح -عين الكرمة- الطابية	98285317	مشروع المشاهد	2017/09/29	265	2018/05/11	حديث
17	مجمع الفالطة	قلعة سنان	الفالطة	96726984	منتجات محلية	2019/02/28	54	2019/02/28	-
18	مجمع الأمل	القصور	القصور -عين فضيل	58290305	منتجات محلية	2019/02/20	29	2019/04/16	-
19	مجمع الريحان	القصور	الزيتونة-اللواتة	25818747	منتجات محلية	2019/03/13	40	2019/04/17	-
20	مجمع يوغرطة	قلعة سنان	كافة العمادات	90551476	منتجات محلية	2019/07/12	23	2019/08/15	-
21	مجمع الصمصاع	الطويرف	ولجة السدرة	40370463	ماء شرب وحماية الغابات	2006/11/14	105	2019/03/22	-
22	مجمع عين بوش	تاجروين	جزة	98682456	تقطير النباتات العطرية	2006/12/14	70	-	مجمع نسائي
23	مجمع تكرونة	الساقية	تكرونة	95637322	تقطير النباتات العطرية	2006/12/14	70	-	مجمع نسائي
24	مجمع البرج	الطويرف	الطويرف	-	منتجات محلية	2019/08/29	41	2019/11/05	-
25	مجمع النصر	قلعة سنان	قلعة سنان	-	تطوير نشاط غراسة الزيتون	2019/11/26	21	2019/01/03	-
26	حراير عبيدة	الدهماني	عبيدة	-	تجفيف الطماطم ومنتجات محلية	2020/12/08	13	2021/01/05	مجمع نسائي حديث النشاط

Source : CRDA

المصدر: المندوبية الجهوية للتنمية الفلاحية

9-3- Centres de collecte du lait :

3-9 - مراكز تجميع الحليب:

Délégation	المتصرف Le Gérant	الكميات المصنعة (طن) Quantités transformées (tonne)	الكمية المجمعة (طن) Quantité collectée (tonne)	طاقة التجميع (ل/اليوم) Capacité de collecte (L/J)	المراكز Les centres	المعتمدية
Le Kef Est	غلق نهائي	-	-	0	الزعفران	الكاف الشرقية
Le Kef Ouest	-	0	0	0	-	الكاف الغربية
Dahmani	شركة كمال الخماسي	847,020	888,246	7500	شركة كمال الخماسي	الدهماني
Tejerouine	-	0	0	0	جزء	تاجروين
Sers	شركة الخدمات الفلاحية "الوصال"	2717,132	2737,781	15000	شركة الخدمات الفلاحية "الوصال"	السرس
Ksour	شركة نزار البكوش	1819,746	2025,976	10000	البكوش	القصور
Djrisa	-	0	0	0	-	الجريصة
Kalaat Snen	-	0	0	0	-	قلعة سنان
Kalaat Khesba	-	0	0	0	-	القلعة الخصباء
Nebeur	شركة الحليب ومشتقاته	5079,796	5104,010	18000	سيدي خيار	نبر
Sakiet Sidi Youssef	-	-	-	0	-	الساقية
Touiref	-	-	-	0	-	الطويرف
Gouvernorat	-	10463,694	10756,013	50500	04	كامل الولاية

Source : CRDA

المصدر: المندوبية الجهوية للتنمية الفلاحية

9-4- Unités de production d' aliments composés:

4-9 وحدات صنع العلف المركب:

Délégation	الطاقة الفعلية للإنتاج (طن) Capacité réelle de production (Tonne)	طاقة الإنتاج (طن/س) Capacité de production(T/H)	الوضعية الحالية للمؤسسة Situation actuelle de	المؤسسة Société	المعتمدة
Sers	3362,634	5	ناشطة	التعاضدية المركزية للزراعات الكبرى	السرس
	395	5	غير ناشطة	معمل هلال لصنع العلف	
Djrissa	-	8	غير ناشطة	أفاك (الباسطي)	الجريصة
Le Kef Est	-	6	غير ناشطة	شركة البركة بن سلطان	الكاف الشرقية
Total	3757,634	24	المجموع		

Source : CRDA

المصدر: المندوبية الجهوية للتنمية الفلاحية

9-4- Poulailleurs (élevage moderne):

4-9-المداجن (تربية عصرية):

Délégation	الوضع الراهن Situation actuelle	طاقة الانتاج (طير) Capacité de production (poulets)	الصنف Type	عدد الوحدات Nombre d'unités	المؤسسة Etablissement	المعتمدية
Le Kef Est	ناشطة	110000	لحم	1	شركة الزعفران للدواجن	الكاف الشرقية
	ناشطة	700	بيض	1	شركة جايان اقري	
	غير ناشطة	16000	لحم	1	عبد العزيز بن منحي تواتي	
	غير ناشطة	17500	لحم	1	عبدالحى بن عثمان يحياوي	
	غير ناشطة	48750	لحم	1	عبدالجليل تواتي	
	غير ناشطة	24000	لحم	1	نسرين بن عبد الواحد رحومة	
	غير ناشطة	24000	لحم	1	كريم بن محمد بن منصف طراد	
	غير ناشطة	30000	لحم	1	محمد بن علالة كلاعي	
Djrisa	غير ناشطة	22000	بيض	1	محمد الناصر الماجري	الجريصة
	غير ناشطة	20000	لحم	1	جمال بن علي العاشوري	
Dahmeni	غير ناشطة	20000	لحم	1	الضايوي القصداوي	الدهماني
	غير ناشطة	37000	لحم	1	محمد الناصر الماجري	
Sers	ناشطة	7000	بيض	1	فرج بن علي العلوي	السرس
	غير ناشطة	30000	لحم	1	التيجاني بن عمر الماجري	
Kalaat Snen	غير ناشطة	6000	لحم	1	ابراهيم بن حميدة العبيدي	قلعة سنان
	غير ناشطة	24500	لحم	1	بلال بن الطيب الصالحي	
	غير ناشطة	8000	لحم	1	جلول بن حميدة العبيدي	
	ناشطة	24000	لحم	1	عبيد العبيدي	
Tajerouine	غير ناشطة	-	-	0	-	تاجروين
Le Kef Ouest	غير ناشطة	24000	لحم	1	الخزري بن صالح	الكاف الغربية
	غير ناشطة	1600	لحم	1	محمد بن عثمان نصراوي	
	غير ناشطة	22500	سمان	1	يوسف بن حسين الوسلاتي	

Nebeur	غير ناشطة	0	-	0	-	نبر
Touiref	غير ناشطة	0	-	0	-	الطويرف
Gouvernorat	-	517550	-	-	-	كامل الولاية

Source : CRDA

المصدر: المندوبية الجهوية للتنمية الفلاحية

9-5- Unités de production d'aliments composés:

5-9 وحدات صنع العلف المركب:

Délégation	الطاقة الفعلية للإنتاج (طن) Capacité réelle de production (Tonne)	طاقة الإنتاج (طن/س) Capacité de production (T/H)	الوضعية الحالية للمؤسسة Etat actuel de l'entreprise	المؤسسة Société	المعتمدية
Sers	3362,634	5	ناشطة	التعاضدية المركزية للزراعات الكبرى	السرس
	395	5	غير ناشطة	معمل هلال لصنع العلف	
Djrissa	-	8	غير ناشطة	أفاك (الباسطي)	الجريصة
Le Kef Est	-	6	غير ناشطة	شركة البركة بن سلطان	الكاف الشرقية
Total	3757,634	24		المجموع	

Source : CRDA

المصدر: المندوبية الجهوية للتنمية الفلاحية

الوضعية الحالية للمؤسسة Situation actuelle de l'entreprise	الاستثمارات المنجزة (أ.د.) Investissements réalisés 2022 (mille dinars)	Postes d'emploi مواطن الشغل		الاستثمار (أ.د.) Investissement (mille dinars)		المساحة (هك) Superficie (Ha)	اسم الشركة Nom de la société	تاريخ احدثها Date de création	المعمدية Délégation
		منجز Réalisés	مصادق عليه Approuvés	منجز Réalisés	مصادق عليه Approuvés				
نسق الإستثمار والتشغيل جيد .	-	24	25	2349	1150	414,96	الزعرانة	1997	الكاف الشرقية
تم انتهاء العقد وتم استرجاع الشركة .	-	23	28	1544	1190	728,23	السنابل	1997	
الشركة في حالة تسوية قضائية مع العلم ان العقد انتهى منذ سنة 2018					1590	902,63	المبروكة	1993	السررس
نسق الإستثمار والتشغيل مقبول	-	14	11	936	2352	1149,97	الفتح	2014	
نسق الإستثمار والتشغيل متواضع	-	5	10	446	721	417,79	النجاة	2014	تاجروين
بداية جيدة	-	9	13	1091	1581	563	الأمين	2017	الدهماني
نسق الإستثمار ضعيف نظرا للظروف المناخية	-	0	7	914	1400	413,195	السلطاني	2019	
-	-	75	94	7280	9984	4174, 815	المجموع		

Source : CRDA

المصدر: المندوبية الجهوية للتنمية الفلاحية

السنابل . تم اخلاء العقار و استرجاعه (نهاية العقد جويلية 2022) في حين تم تحويل ضيعة عين الكرمة 3 التي تمسح 471.6 هك للمستثمر رمزي الشارني لبعث شركة الاحياء "مزايا الشمال" بتاريخ 29 جويلية 2022 .

11- Lots des techniciens :

: 11- مقاسم الفنيين

Délégation	ملاحظات Ramarques	مواطن الشغل Postes d'emploi	حجم الإستثمار (أ,د)		طريقة التسويغ		المساحة (هك) Superficie (Ha)	عدد المقاسم Nombre de lots	المعمدية
			Montant d'investissement (MD)	Mode d'exploitation	اسناد(*) Attribution	كراء Location			
			منجز Réalisé	مصادق عليه Approuvés					
Le Kef Est	مقاسم مستغلة بصفة جيدة	00	1331	1012	00	كراء	585	05	الكاف الشرقية
Le Kef Ouest	مقاسم في حالة متواضعة (نتيجة تعاقب سنوات الجفاف)	00	14	95	00	كراء	194	01	الكاف الغربية
Dahmani	مقسم ذو نشاط محدود نتيجة ضعف منسوب المياه	01	108	104,7	00	كراء	82,6	01	الدهماني
Tejerouine	مقاسم ذو استغلال ضعيف نتيجة تعاقب سنوات الجفاف والاستغلال ضعيف .	00	13	162	00	كراء	542,3	05	تاجروين
Sers	مقسم ذو نشاط متواضع	01	61	66	00	كراء	100	01	السرس
Ksour	-	00	00	-	00	-	00	00	القصور
Kalaat Snen	-	00	00	-	00	-	00	00	قلعة سنان
Kalaa Khessba	-	00	00	-	00	-	00	00	القلعة الخصبة
Nebeur	-	00	00	-	00	-	00	00	نبر
Touiref	-	00	00	-	00	-	00	00	الطويرف
Sakiet Sidi Youssef	-	00	00	-	00	-	00	00	الساقية
Gouvernorat	-	06	1527	1439,7	00	-	1503,9	13	كامل الولاية

Source : CRDA

المصدر: المندوبية الجهوية للتنمية الفلاحية

12- Lots des jeunes agriculteurs :

12- مقاسم الفلاحين الشباب:

Délégation	مواطن الشغل Postes d'emploi	حجم الإستثمار (أ.د.) Montant d'investissement (mille dinars)		طريقة التسويغ Mode d'exploitation		المساحة (هك) Superficie (Ha)	عدد المقاسم Nombre de lots	المعتمدة
		منجز Réalisé	مصادق عليه Approuvés	اسناد Attribution	كراء Location			
Le Kef Est	-	-	-	-	كراء	274	26	الكاف الشرقية
Le Kef Ouest	-	-	-	-	-	00	00	الكاف الغربية
Dahmani	-	-	-	-	-	00	00	الدهماني
Tejerouine	-	-	-	-	-	5,92	01	تاجروين
Sers	-	-	-	-	-	102	11	السرس
Ksour	-	-	-	-	-	00	00	القصور
Kalaat Snen	-	-	-	-	-	00	00	قلعة سنان
Kalaat Khessba	-	-	-	-	-	00	00	القلعة الخضباء
Djrissa	-	-	-	-	-	00	00	الجريصة
Nebeur	-	-	-	-	كراء	81	10	نبر
Touiref	-	-	-	-	-	00	00	الطويرف
Sakiet sidi Youssef	-	-	-	-	-	84	13	الساقية
Gouvernorat	-	-	-	-	-	546,92	61	كامل الولاية

Source : CRDA

المصدر: المندوبية الجهوية للتنمية الفلاحية

الوضعية الحالية Situation actuelle	استثمارات (أد) investissements (M.D)	أهم الأنشطة Principales activités	دائرة الإشعاع Zone d'intervention	رقم المعاملات (أد) Chiffres d'affaires	عدد المنخرطين Nombre des adhérants	تاريخ احدثها Date de création	اسم الشركة Nom de la société
توقفت الشركة عن النشاط منذ شهر سبتمبر 2020 . نظرا للصعوبات المالية التي تمر بها .	-	جمع الحليب -تلقيح اصطناعي -مستلزمات فلاحية -ميكنة فلاحية	الكاف الشرقية - نير	10399 للسنة المالية 2018	1054	1989/11/03	المحاسن نير
توقفت عن النشاط بداية من شهر أبريل 2013. تم إجراء تفقد إداري ومالي وتمت دعوة مجلس الإدارة لعقد جلسة عامة خارقة للعادة للنظر في نتائج تقرير التفقد غير ان الجلسة لم تتعقد.. تم سحب مركز جمع الحليب بمعداته تبعا لقرار السيد الوالي عدد 25 بتاريخ 2021/01/28 .	-	جمع الحليب وترويح المستلزمات الفلاحية	الدهماني	1092 للسنة المالية 2012	97	1992/04/21	سهل الزوارين الدهماني
توقفت عن النشاط منذ 2015 .. إجراء التفقد الإداري والمالي للشركة أسفر على عديد الخروقات القانونية .تمت دعوة مجلس الإدارة لعقد جلسة عامة خارقة للعادة للنظر في نتائج تقرير التفقد غير أن الجلسة لم تتعقد. صدور بعض الأحكام القضائية بخطايا مالية ضد الشركة ولصالح بعض العملة (طرد تعسفي) وعدم قدرة الشركة على تسديدها .. تم سحب مركز جمع الحليب بمعداته تبعا لقرار السيد الوالي عدد 26 بتاريخ 2021/01/28 .	-	جمع الحليب وترويح المستلزمات الفلاحية	القلعة الخصبة - سيدي احمد الصالح	310 للسنة المالية 2011	35	1994/07/12	سيدي احمد الصالح القلعة الخصبة
تم عقد الجلسة العامة للسنة المالية 2017 . تعاني الشركة من صعوبات مالية ونقص في الموارد البشرية . محدودية الأنشطة والاقتصار على بيع الأعلاف . بصدد التحضير لعقد الجلسة العامة العادية للسنوات المالية 2018, 2019 و2020 . انجاز تقرير مراقب الحسابات لسنة 2018 . بصدد انجاز تقرير مراقب الحسابات للسنوات المالية 2019 و2020..	-	توفير الأعلاف	جزء -تاجروين	440 للسنة المالية 2017	221	2000/05/10	النجاح جزء تاجروين

الكاف GreenKef	2018/09/10	18	-	ولاية الكاف	ترويج منتوجات النحل البيولوجي	-	عدم عقد الجلسة العامة العادية للسنوات المالية 2019 و2020. صعوبات في التواصل بين مجلس الادارة والمنخرطين .
السرس المرجى	2018/10/21	31	-	ولاية الكاف	تجميع وتحويل الحليب	-	عدم عقد الجلسة العامة العادية للسنة المالية 2019 . عدم الانطلاق في النشاط الفعلي بسبب عدم قدرة الشركة على توفير مقر لمزاولة النشاط رغم توفير تجهيزات ومعدات لتحويل الحليب وصناعة الاجبان .
تمامات الساقية	-	20	-	ولاية الكاف	إنتاج وترويج منتوجات النحل البيولوجي	-	تم عقد الجلسة العامة العادية للسنة المالية 2019 و2020 . وجود مناخ من عدم الثقة وصعوبات في التواصل بين مجلس الادارة والمنخرطين. عدم توفر الشركة على مقر لمزاولة النشاط. تسجيل اضرار على مستوى معدات تربية النحل. تخلى اغلبية المنخرطين عن النشاط . . صعوبة في مواصلة نشاط الشركة والاتفاق على الحسم في مستقبل الشركة التعاونية خلال الجلسة العامة القادمة (للسنة المالية 2021).

Source : CRDA

المصدر: المندوبية الجهوية للتنمية الفلاحية

II- Secteur Industriel :

II - قطاع الصناعة :

1-Les Zones industrielles:

1- المناطق الصناعية :

Délégation	الوحدات المنتصبة وفي طور النشاط Les unités implantées actives	عدد المقاسم الشاغرة Nombre de lots vacants	عدد المقاسم المسندة Nombre de lots attribués	عدد المقاسم Nombre de lots	المساحة الجملية (هك) Superficie total (H)	الهيكل المشرف Organisme intervenant	تاريخ الإحداث Date de création	المنطقة الصناعية Zone industrielle	المعتمدة
Le Kef Est	20	4 منها 2 تم حجزها	35	39	10,5	الوكالة العقارية الصناعية Agence foncière industrielle	1998	المنطقة الصناعية الجديدة Nouvelle zone industrielle	الكاف الشرقية
Le Kef Ouest	-	3	158	161	24	المجلس الجهوي Conseil régional	1975	المنطقة الصناعية القديمة ancienne zone industrielle	الكاف الغربية
Le Kef Est	4	18 منها 5 تم حجزها	10	28	10,5	الوكالة العقارية الصناعية Agence foncière industrielle	2011	المنطقة الصناعية وادي الرمل	تاجروين
Tejerouine	شركة الشمال الغربي للرخام	64	3	67	44	شركة المركب الصناعي و التكنولوجيا بالكاف	بصدد الانجاز	محطة المحاميد Station Mhamid	تاجروين
Total	-	89	206	295	89	-	-		المجموع

Source : DDR et conseil regional

المصدر: إدارة التنمية الجهوية ودائرة المجلس الجهوي

2- Les zones artisanales:

-2- المناطق الحرفية:

Délégation	عدد المحلات المستغلة Nombre de locaux exploités	عدد المحلات المسندة Nombre de locaux attribués	عدد المحلات Nombre de locaux	المساحة الجملية (م ²) Superficie totale (m ²)	الهيكل المشرف Organisme intervenant	تاريخ الإحداث Date de création	المعتمدة
Le Kef Ouest	19	19	2000	بلدية الكاف	-	2001	الكاف الغربية
Sakiet sidi youssef	13	13	2000	المجلس الجهوي	-	2014/04/19	ساقية سيدي يوسف
Tejerouine	15	15	750	بلدية تاجروين	-	2001	تاجروين
Djrissa	16	16	942	بلدية الجريصة	-	2001	الجريصة
Kalaat Snen	10	10	400	المجلس الجهوي	-	2007/04/17	قلعة سنان
Sers	10	10	1000	بلدية السرس	-	2006	السررس
Kalaat khessba	09	09	1500	بلدية القلعة الخصبية	-	2014	القلعة الخصبية
Total	92	92	9902	-	-	-	المجموع

Source : Gouvernorat de kef

المصدر: ولاية الكاف

3-1-Le nombre des entreprises industrielles:

Délégation	المجموع Total	الصناعات المختلفة Industries diverses	صناعة النسيج والجلد Industries de textile et cuir	الصناعات الكيميائية Industries chimiques	الصناعات الميكانيكية والكهربائية Industries mécaniques et électriques	صناعة مواد البناء و الخزف و البلور Industries du matériaux de construction, céramique et verre	الصناعات الغذائية و الفلاحية Industries agro- alimentaires	المعمدية
Le Kef Est	13	02	01	01	-	04	05	الكاف الشرقية
Le Kef Ouest	10	01	02	-	02	03	02	الكاف الغربية
Dahmani	03	-	-	-	-	01	02	الدهماني
Tejerouine	05	-	01	-	-	02	02	تاجروين
Sers	07	-	01	01	01	-	04	السرس
Ksour	05	-	-	-	-	03	02	القصور
Djrissa	-	-	-	-	-	-	-	الجريصة
Kalaat Snen	-	-	-	-	-	-	-	قلعة سنان
Kalaat Khesba	03	-	-	-	-	02	-	القلعة الخصباء
Nebeur	03	01	01	-	-	-	01	نبر
Sakiet Sidi Youssef	01	01	-	-	-	-	-	ساقية سيدي يوسف
Touiref	-	-	-	01	-	-	-	الطويرف
Gouvernorat	50	05	06	03	03	15	18	كامل الولاية

Source : Agence de promotion de l'industrie et de l'innovation

المصدر: وكالة النهوض بالصناعة والتجديد

Unité : Mille dinars

الوحدة : الالف دينار

Délégation	المجموع Total	الصناعات المختلفة Industries diverses	صناعة النسيج و الجلد Industries de textile, cuir	الصناعات الكيميائية Industries chimiques	الصناعات الميكانيكية و الكهربائية Industries mécaniques et électriques	صناعة مواد البناء و الخزف و البلور Industries de matériaux de construction, céramique et verre	الصناعات الغذائية و الفلاحية Industries agro- alimentaires	المعتمدية
Le Kef Est	7046	224	90	1436	-	1940	3356	الكاف الشرقية
Le Kef Ouest	8223	188	2854	-	433	3292	1456	الكاف الغربية
Dahmani	23759	-	-	-	-	1600	22159	الدهماني
Tejerouine	107354	-	74	-	-	93361	13918	تاجروين
Sers	25509	-	1232	20955	135	-	3187	السرس
Ksour	45154	-	-	-	-	2714	42440	القصور
Djrissa	-	-	-	-	-	-	-	الجريصة
Kalaat Snen	-	-	-	-	-	-	-	قلعة سنان
Kalaat Khesba	-	-	-	816	-	3540	-	القلعة الخصباء
Nebeur	4356	100	296	-	-	-	600	نبر
Sakiet SidiYoussef	84	84	-	-	-	-	-	ساقية سيدي يوسف
Touiref	-	-	-	-	-	-	-	الطويرف
Gouvernorat	220481	596	4546	23207	568	106448	85116	كامل الولاية

Source : Agence de promotion de l'industrie et de l'innovation

المصدر: وكالة النهوض بالصناعة والتجديد

3-3- L'emploi industriel :

3-3 - التشغيل بالقطاع الصناعي :

Délégation	المجموع Total	الصناعات المختلفة Industries diverses	صناعة النسيج و الجلد Industries de textile, cuir	الصناعات الكيميائية Industries chimiques	الصناعات الميكانيكية و الكهربائية Industries mécaniques et électriques	صناعة مواد البناء و الخزف و البلور Industries de matériaux de construction, céramique et verre	الصناعات الغذائية و الفلاحية Industries agro- alimentaires	المعمدية
Le Kef Est	197	20	12	26	-	64	75	الكاف الشرقية
Le Kef Ouest	225	30	89	-	20	60	26	الكاف الغربية
Dahmani	147	-	-	-	-	426	127	الدهماني
Tejerouine	633	-	35	-	-	-	172	تاجروين
Sers	122	-	-	71	10	48	41	السرس
Ksour	404	-	-	-	-	-	356	القصور
Djrisa	-	-	-	-	-	-	-	الجريصة
Kalaat Snen	-	-	-	-	-	51	-	قلعة سنان
Kalaat Khesba	61	-	-	10	-	-	-	القلعة الخصباء
Nebeur	125	10	103	-	-	-	12	نبر
Sakiet Sidi Youssef	10	10	-	-	-	-	-	ساقية سيدي يوسف
Touiref	-	-	-	-	-	-	-	الطويرف
Gouvernorat	1924	70	239	107	30	669	809	كامل الولاية

Source : Agence de promotion de l'industrie et de l'innovation

المصدر: وكالة النهوض بالصناعة والتجديد.

3-4-L'investissement Industriel:

3-4-الإستثمار الصناعي:

Secteur	Opérations d'extension عمليات توسعة			Nouveaux projets مشاريع جديدة			القطاع
	مواطن الشغل Poste d'emploi	الإستثمار (أد) Montant (mille dinars)	العدد Nombre	مواطن الشغل Poste d'emploi	الإستثمار (أد) Montant (mille dinars)	العدد Nombre	
Industries agroalimentaires				57	4028	06	الصناعات الغذائية والفلاحية
Industries de matériaux de construction, céramique et verre				03	285	01	صناعة مواد البناء و الخزف والبلور
Industries mécaniques et électriques				38	3914	03	الصناعات الميكانيكية والكهربائية
Industries chimiques				-	-	-	الصناعات الكيماوية
Industries de textile, cuir				08	30	01	صناعة النسيج والجلد
Industries diverses				29	32	01	الصناعات المختلفة
Total				135	8289	12	المجموع

4- Mise a niveau industriel

4- التأهيل الصناعي :

الصادرات (أ د) Exportations (M.D)	مواطن الشغل Postes d'emploi	حجم الاستثمار عملية التأهيل (أ د) Montant d'investissement (M.D)	القطاع Le secteur	النشاط L'activité	المؤسسة Entreprise	مكان الإنتصاب Lieu d'implantation
-	-	-	صناعة مواد البناء و الخزف و البلور	صنع الإسمنت	شركة إسمنت أم الإكليل	تاجروين

Les entreprises ayant le certificat de normes internationales

المؤسسات المتحصلة على شهادة المواصفات العالمية

الصادرات (أ د) Exportations (M.D)	مواطن الشغل Postes d'emploi	حجم الإستثمار (أ د) Montant d'investissement (M.D)	القطاع Le secteur	النشاط L'activité	المؤسسة Entreprise	مكان الإنتصاب Lieu d'implantation
	12	1200	الصناعات الفلاحية و الغذائية	تعليب زيت الزيتون	الشركة التونسية الأمريكية لزيت الزيتون	المنطقة الصناعية واد الرمل

Source : Agence de promotion de l'industrie et d'innovation

المصدر: وكالة النهوض بالصناعة والتجديد,

5- المؤسسات المصدرة

5- Les entreprises exportatrices :

5-1-المؤسسات المصدرة كليا

5-1- Les entreprises totalement exportatrices

مواطن الشغل Postes d'emploi	حجم الإستثمار (أ.د.) Montant d'investissement (Mille dinars)	القطاع Le secteur	النشاط Activité	المؤسسة Entreprise	مكان الإنتصاب Lieu d'implantation
93	296	صناعة النسيج و الجلد	خياطة	مؤسسة نبر تاكس	نبر
12	1200	الصناعات الفلاحية و الغذائية	تعليب زيت الزيتون	الشركة التونسية الأمريكية لزيت الزيتون	المنطقة الصناعية واد الرمل
30	187,125	الصناعات	وحدة لصناعة مواد التغليف من الورق المقوى	Italien Packaging Design SARL	الكاف الغربية

5-2- Les entreprises partiellement exportatrices :

2-5- المؤسسات المصدرة جزئيا :

الصادرات (أ د) Les exportations (milles dinars)	مواطن الشغل Postes d'emploi	حجم الإستثمار (أ د) Montant d'investissement (mille dinars)	القطاع Secteur	النشاط Activité	المؤسسة Entreprise	مكان الإنتصاب Lieu d'implantation
800	100	2767		فرز و رسكلة الملابس المستعملة	سوفرينور	الكاف الغربية
-	477	92000	صناعة مواد	صنع الإسمنت	إسمنت أم الإكليل	تاجروين
700	14	1952	البناء و الخزف و البلور	تحويل الرخام	STE SITEM	الكاف الغربية
252	25	1436	الصناعات	المناديل المبللة	SOTULIN	الكاف الشرقية
1.662	21	816	الكيميائية	صنع مواد مطحونة	التونسية للمواد المسحوقة	القلعة الخصباء
112	155	20459		صنع المصبرات	ميلاد عبيدة	الدهماني
2.236	12	600	الصناعات و الغذائية و الفلاحية	معصرة	HUILERIE ZARROUKI	نبر

Source : Agence de promotion de l'industrie et d'innovation

المصدر: وكالة النهوض بالصناعة والتجديد

* Principales entreprises implantées dan la région (employant plus de 10)

* أهم المؤسسات المنتصبة بالجهة (تشغل أكثر من 10 عملة)

مواطن الشغل Postes d'emploi	الاستثمار (أ د) Investissement (mille dinars)	النشاط Activité	مكان الإنتصاب Lieu d'implantation	المؤسسة Entreprise	العدد Nombre	القطاع Secteur
406	92000	صنع الإسمنت	تاجروين	شركة اسمنت ام الإكليل	1	صناعة مواد البناء والخزف والبلور
10	475	تحويل الرخام	الكاف الشرقية	سيرتا للرخام الملكي	2	
22	500	صنع المرآة	الكاف الشرقية	بليميفير	3	
15	400	تحويل الرخام	الكاف الشرقية	شركة السديري والطوبهري	4	
10	140	تحويل الرخام والنقش	الكاف الغربية	منصور الحفيان	5	
17	565	صناعة قوالب من الإسمنت	الكاف الشرقية	Ste MagrebBeton	6	
19	940	مقطع رخام	القلعة الخصبة	Babinos Marbre	7	
32	2600	تحويل الرخام	القلعة الخصبة	STFDM	8	
20	1362	تحويل الرخام	تاجروين	Ste NORD OUEST DE MARBRE	9	
25	1200	تحويل الرخام	الكاف الغربية	شركة نوميديا للرخام	10	
12	766	مقطع حجارة	القصور	IMM CARRIERES	11	
10	300	مقطع حجارة	القصور	HABIB NACEUR YOUSSEF	12	
20	1600	مقطع حجارة	الدهماني	STE SOGEX	13	
25	1952	تحويل الرخام	الكاف الغربية	STE SITEM	14	
26	1648	تحويل الرخام	القصور	ZEMAR	15	
11	399	معصرة	الكاف الشرقية	معصرة الزعفرانة	16	الصناعات الفلاحية والغذائية
14	256	تعليب الزيوت الغذائية	الكاف الغربية	شركة بومخلوف لتعليب الزيت	17	
10	1649	تبريد الغلال والخضر	السرس	مالكي عارف	18	
11	800	معصرة	السرس	زهير هلال	19	
10	358	وحدة لصناعة العلف المركب	السرس	زهير هلال	20	
22	915	تعليب الزيت	تاجروين	شركة زيوت الشمال الغربي	21	

10	380	معصرة	السريس	بشير عبداللاوي	22
115	20459	صنع المصبرات	الدهماني	ميلاد عبيدة	23
12	600	معصرة	نبر	معصرة الزروقي	24
150	13003	تعليب المياه المعدنية	الحوض-تاجروين	شركة العين	25
204	16895	مياه معدنية	عين ميزاب - القصور	صافية 1 عين ميزاب	26
152	25545	مياه معدنية	عين القصيبة - القصور	صافية 2 عين القصيبة	27
12	1700	معصرة	الدهماني	SONO	28
12	1200	تعليب زيت الزيتون	الكاف الغربية	Ste Tunisian Americaine olive oil company	29
10	679	صنع نصف المصبرات	الكاف الشرقية	Ste Mejri Conserve	30
10	682	وحدة لصنع البسكويت	الكاف الشرقية	United Food Company	31
14	1766	معصرة زيت الزيتون	الكاف الشرقية	Huilerie montagnouse	32
30	3353	توسعة وحدة لصناعة الحلوى	الكاف الشرقية	SnaksTunisieSA	33

مواطن الشغل Postes d'emploi	الاستثمار (أ د) Investissement (mille dinars)	النشاط Activité	مكان الإنتصاب Lieu d'implantation	المؤسسة Entreprise	العدد Nombre	القطاع Secteur
69	2767	نتف القماش	الكاف الغربية	سوفرينور	34	صناعة النسيج والجلد
70	1232	نتف القماش	السرس	سوتراتاكس نور	35	
103	296	خياطة	نبر	نبرتاكس	36	
20	87	خياطة	الكاف الغربية	شركة شليمار	37	
35	74	خياطة	تاجروين	شركة برستيغ	38	
12	90	خياطة	الكاف الشرقية	ياقوتا مود yacota mode	39	
26	1436	صنع المناديل المبللة للطفل	الكاف الشرقية	SOTULIN	40	
10	816	صنع مواد مطحونة	القلعة الخضراء	التونسية للمواد المطحونة MMT	41	
71	20955	صناعة المواد المعدنية المختلفة	السرس	SOTRAMINE	42	

10

	339	صنع قطع غيار السيارات Pièces de recharge véhicules	الكاف الغربية	شركة الفاضل اليعقوبي	43	صناعة المواد الميكانيكية
10	94	وحدة لصنع قطع من المطاط	الكاف الغربية	أمير الضبايي	44	
10	135	وحدة لتصنيع المواد الحديدية	السرس	عبد المجيد الرزقي	45	
30	188	وحدة لصناعة مواد التغليف من الورق المقوى	الكاف الغربية	ITALIEN PACHAGING DESIGN SARL	46	الصناعات المختلفة
10	134	وحدة لرسكلة الاكياس البلاستيكية	الكاف الشرقية	STE SOREVADE	47	
10	84	وحدة لصنع قطع من الخشب	ساقية سيدي يوسف	شريفة سوايعة	48	
10	100	وحدة تصنيع اثاث من الخشب	نبر	سمير الدفيني	49	
10	90	وحدة لصناعة مواد التغليف من الورق المقوى	الكاف الشرقية	حسين الشارني	50	

Source : Agence de promotion de l'industrie et d'innovation

المصدر: وكالة النهوض بالصناعة والتجديد

***Intervention du pépinière d'entreprises:**

*** تدخلات محضنة المؤسسات**

Interventions		2022	2021	2020	2019	2018	التدخلات	
Sessions de formation	Nombre de sessions	02	03	01	02	01	عدد الدورات	الدورات التكوينية
	Nombre des jeunes formés	25	28	05	33	13	عدد المتكويين	
Assistance des projets	Nombre	29	06	00	06	07	العدد	مرافقة المشاريع
	Cout (MD)	7.679,600	12495	228,530	2.341,713	495,138	الكلفة (ا د)	
	Poste d'emploi	187	86	21	77	53	مواطن الشغل	

Source : Agence de promotion de l'industrie et d'innovation

المصدر: وكالة النهوض بالصناعة والتجديد

6- Les substances utiles :

6-1- Répartition des carrières par délégation :

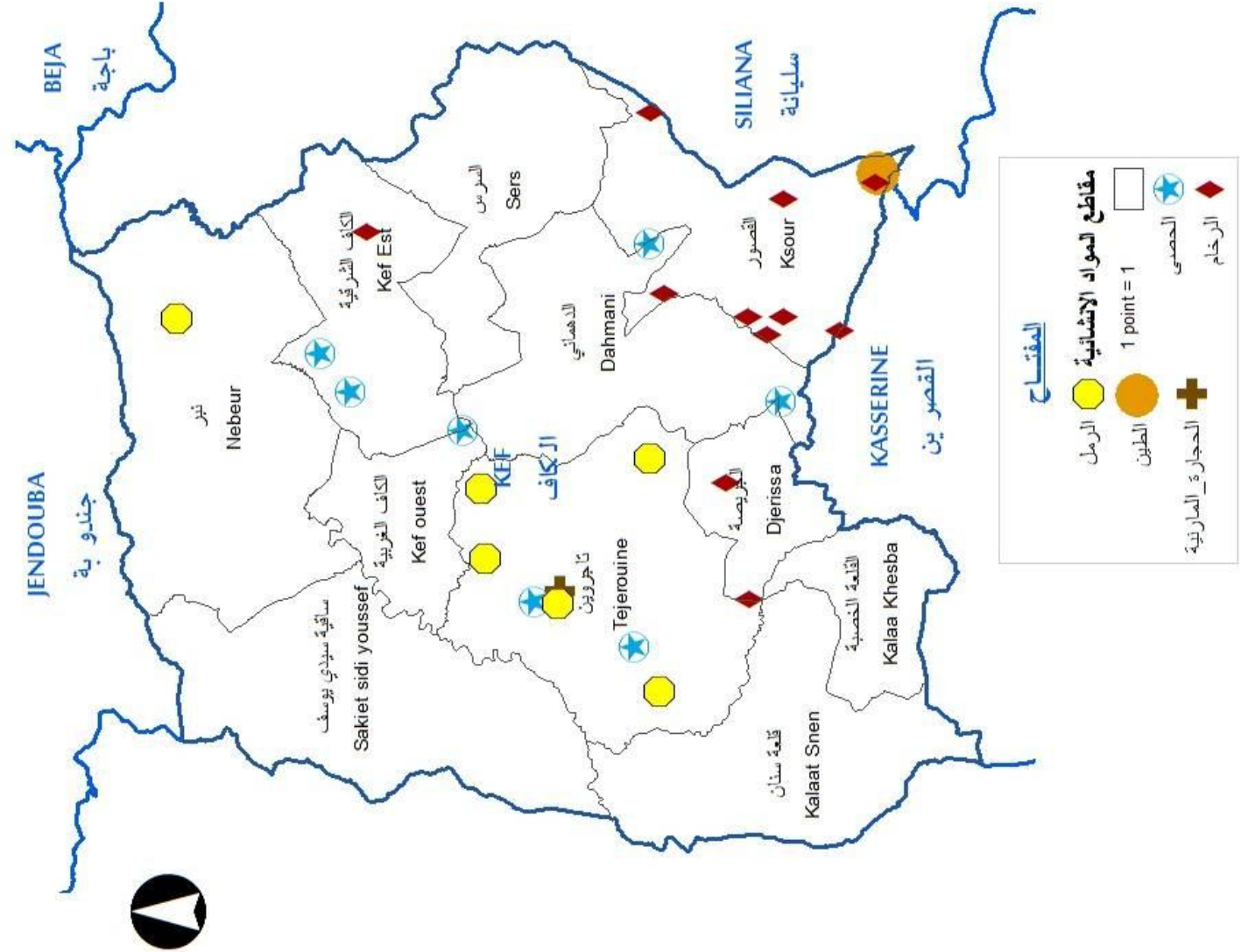
1-6- توزيع المقاطع حسب المعتمديات:

Délégation	الحجارة المارينية Pierre marneuse		الطين Argile		الرمال Sable		الحجارة الرخامية Pierre marbrière		الحصى Granulat		المعمدية
	صناعي Industriel	تقليدي traditionnel	صناعي Industriel	تقليدي traditionnel	صناعي Industriel	تقليدي traditionnel	صناعي Industriel	تقليدي Traditionnel	صناعي Industriel	تقليدي traditionnel	
Le Kef Est	-	-	-	-	01	-	01	-	01	01(حجارة)	الكاف ش
Le Kef Ouest	-	-	-	-	-	-	-	-	-	01(حجارة)	الكاف غ
Dahmani	-	-	-	-	-	-	-	-	01	01(حجارة)	الدهمان ي
Tejerouine	01	-	-	05	-	05	-	-	01	01(حجارة)	تاجروين ن
Sers	-	-	-	-	-	-	-	-	-	-	السرس
Ksour	-	-	-	-	08	-	08	-	-	-	القصور
Djrissa	-	-	-	-	02	-	02	-	-	-	الجريصة
Kalaat Snen	-	-	-	-	-	-	-	-	-	-	قلعة سنان
Kalaat Kh	-	-	-	-	-	-	-	-	-	-	القلعة خ
Nebeur	-	-	-	01	-	01	-	-	-	-	نبر
Sakiet Sidi Y	-	-	-	-	-	-	-	-	-	-	الساقية
Total	01	-	-	06	11	06	11	-	03	04	المجموع

Source : Services techniques au gouvernementat

المصدر: المصالح الفنية بالولاية

خريطة توزع مقاطع المواد الانشائية بولاية الكاف
 Carte de répartition des carrières de substances utiles
 dans le gouvernorat du Kef



Utilisations possibles الإستعمالات الممكنة	الموقع Site	نوعية Type
إنتاج كربونات الكلسيوم، الحجر الرخامي، صناعة الإسمنت الأبيض	عين منزل	كربونات الكلسيوم (الحصى و الأحجار الرخامية)
الحصى، الحجر الرخامي، صناعة الإسمنت الأبيض، إنتاج كربونات الكلسيوم	كاف مقابل	
الجير، الحصى، الإسمنت	محجوبة	
صناعة الحديد، الحصى، الحجر الرخامي، صناعة الإسمنت الأبيض، إنتاج كربونات الكلسيوم	عين الرقوبة	
الحصى، صناعة الإسمنت الأبيض، إنتاج كربونات الكلسيوم	دير الكاف	
الحصى، الحجر الرخامي، الجير، إنتاج كربونات الكلسيوم	جبل هراية	
الحصى، الحجر الرخامي، إنتاج كربونات الكلسيوم	جبل الحوت	
حصى جودة عالية، الحجر الرخامي	جبل حميمة	
الحصى، أشغال مدنية	جبل الجريصة	
الحصى، الحجر الرخامي، الجير، إنتاج كربونات الكلسيوم	كاف التير	
الحصى، الحجر الرخامي، صناعة الإسمنت الأبيض، إنتاج كربونات الكلسيوم	كندية مليس	
الجير، الحجر الرخامي، صناعة الإسمنت الأبيض، إنتاج كربونات الكلسيوم	جبل صلصالة	
حصى جودة عالية، الحجر الرخامي	بن جبليين	
الحصى، أشغال مدنية	جبل أبا	
الجير، الحجر الرخامي، الإسمنت، إنتاج كربونات الكلسيوم	جبل خروية	
الحجر الرخامي، الجير، إنتاج كربونات الكلسيوم	عفينة	
صناعة الحديد، الحصى، الحجر الرخامي، صناعة الإسمنت الأبيض، إنتاج كربونات الكلسيوم	عين لوبيرة	
الحصى، الجير، الحجر الرخامي، الإسمنت، إنتاج كربونات الكلسيوم	المدينة	
الحصى، الجير، الحجر الرخامي، الإسمنت، إنتاج كربونات الكلسيوم	الصفاء	
صناعة الحديد، الحصى، الحجر الرخامي، صناعة الورق، إنتاج كربونات الكلسيوم	كاف باردة	
صناعة الحديد، الحصى، الحجر الرخامي، صناعة الورق، إنتاج كربونات الكلسيوم	كاف السلوقي	
الحصى، الجير، الحجر الرخامي، الإسمنت، إنتاج كربونات الكلسيوم	كاف المترشام	
الإسمنت، الحجر الرخامي	كندية الحريقة	
الحصى، الجير، الحجر الرخامي، الإسمنت	كندية تارجة	
حصى	فج التمر	
صناعة البلور، الحجر الرخامي، صناعة الإسمنت الأبيض، إنتاج كربونات الكلسيوم	جبل خزانة	

Utilisations possibles الإستعمالات الممكنة	الموقع Site	نوعية Type
صناعة السيراميك	جبل الأحمر	الطين
صناعة الإسمنت والسيراميك	الجريصة الجنوبية	
صناعة الإسمنت والسيراميك	وادي المالح	
صناعة السيراميك	وادي الرتم	
صناعة السيراميك	تاجروين	
صناعة البلور، صناعة الأجر، أشغال مدنية	عين جزة	الرمل
أشغال مدنية	كدية السلطان	
أشغال مدنية	عبيدة	
صناعة الإسمنت، جبس بلاتر	عنب الأزرق	الجبس
صناعة الإسمنت، جبس بلاتر	كدية الزيتون	
صناعة الإسمنت ذو جودة عالية، جبس بلاتر	كدية الزرقاء	
صناعة الإسمنت، جبس بلاتر	حمام ملاق	
صناعة الإسمنت، جبس بلاتر	واد الواعر	

Source : Services techniques au gouvernement,

المصدر: المصالح الفنية بالولاية،

3-6- إنتاج المقاطع :

6-3- La production des carrières :

المجموع Total	الطين Argile	الرمال Sable	الحجارة الرخامية Pierre marbrière	الحجارة Pierre		
12	-	04	-	08	عدد قرارات الترخيص	
عدد المقاطع الصناعية الناشطة	-	-	-	210000	طاقة الإنتاج الممكنة (م3 /س) Capacité de production possible (m3 /heure)	عدد المقاطع الصناعية الناشطة Nombre de carrières industriels actifs
-	-	-	-	300000	طاقة الإنتاج المركزة (م3) Capacité de production intensive (m3)	
عدد المقاطع الصناعية الناشطة	-	116000	-	65000	طاقة الإنتاج الممكنة (م3) Capacité de production possible (m3)	عدد المقاطع التقليدية الناشطة Nombre de carrières artisanale actifs
-	-	120000	-	-	طاقة الإنتاج المركزة (م3) Capacité de production intensive (m3)	
-	-	-	-	-	عدد المقاطع المغلقة Nombre de carrières fermés	

Source : Services techniques au gouvernorat

المصدر: المصالح الفنية بالولاية,

III- Secteur des services

1- L' artisanat:

III - قطاع الخدمات :

1- الصناعات التقليدية :

Délégation	اهم الأنشطة Principales activités	المشاريع المتحصلة على قروض المال المتداول Projets ayant obtenus de crédits de fonds de roulements			اجمالي عدد المتحصلين على بطاقات حرفية Bénéficiaires de carte professionnelle	المعتمدية
		مواطن الشغل Postes d'emploi	قيمة القروض (أ.د) Montant de crédits (M.D)	عدد المشاريع Nombre de projets		
Le Kef Est	النسيج اليدوي - الإكساء - حرف مختلفة	60	114	38	20	الكاف الشرقية
Le Kef Ouest	النسيج اليدوي - الإكساء - حرف مختلفة	30	57	19	20	الكاف الغربية
Dahmani	النسيج اليدوي - الفضيات	21	42	14	08	الدهماني
Tejerouine	النسيج اليدوي - الإكساء - حرف مختلفة	24	48	16	10	تاجروين
Sers	النسيج اليدوي - الإكساء - الطين - الحلفاء	22	45	15	02	السرس
Ksour	النسيج اليدوي - الإكساء	15	30	10	20	القصور
Djrissa	النسيج اليدوي - الإكساء - حرف مختلفة	03	06	02	-	الجريصة
Kalaat Snen	النسيج اليدوي - الإكساء - حرف مختلفة	03	06	02	02	قلعة سنان
Kalaat Khesba	النسيج اليدوي - الفسيفساء	-	-	-	01	القلعة الخصبة
Nebeur	النسيج اليدوي - الإكساء	20	39	13	05	نبر
Sakiet Sidi Youssef	النسيج اليدوي - الإكساء	36	172	24	10	ساقية سيدي يوسف
Touiref	النسيج اليدوي - الإكساء - حرف مختلفة	20	39	13	20	الطويرف
Gouvernorat	-	254	498	166	118	كامل الولاية

Source : Régional de l'Artisanat Commissariat

المصدر : المندوبية الجهوية للصناعات التقليدية

الصناعات التقليدية : توزيع البطاقات الحرفية حسب النشاط

طاقة الإنتاج	عدد المشاريع	عدد المتحصلين على بطاقات حرفية Bénéficiaires des cartes professionnelles	النشاط Activité
-	-	68	tissage النسيج اليدوي
-	-	21	textile الإكساء
-	-	02	minéraux المعادن
-	-	-	artisanant d'argile et pierre حرف الطين و الحجارة والألياف النباتية
-	-	27	autres حرف مختلفة
-	-	118	Total المجموع

Source : Commissariat Régional de l'Artisanat (2022)

المصدر : المندوبية الجهوية للصناعات التقليدية (سنة 2022)

2- Le Tourisme

مواطن الشغل Poste d'emploi	التكلفة (أ.د.) Coût (Mille dinars)	عدد الأسرة Nombre de lits	الصنف Catégorie	إسم الوحدة Nom de l'unité					
--	--	28	2*	نزل المالوف					
--	--	120	2*	نزل الصنوبر					
--	--	32	1*	نزل رمزي					
--	--	68	1*	نزل سيكافينيريا					
--	--	24	1*	نزل الأسوار					
--	--	10	إقامة ريفية	إقامة دار الشنوفي					
--	--	10	إقامة ريفية	إقامة دار سيدي عبد الله					
--	1.5 م.د.	10	إستضافة عائلية	دار بومخلوف					
--	--	10	إستضافة عائلية	دار عليسة					
--	--	10	إستضافة عائلية	-إقامة دار سعيدة					
--	138.577 أ.د.	10	إستضافة عائلية	إقامة الدير					
--	--	10	إستضافة عائلية	منارة القصبة					
--	--	08	إستضافة عائلية	كازا زيتونة					
Taux d'occupation		Arrivées			عدد الليالي المقضاة			Nombre de nuitées	
نسبة الإشغال (%)		الوافدين			الفارق		2022		2021
الفارق	2022	2021	الفارق	2022	2021	الفارق	2022	2021	
Différence			Différence			Différence			
+1.9	./5.3./7.2	./5.3	./42.1	10236	7203	./42.6	8627	6050	الكاف Lekef
أخرى	إيطالية	ألمانية	جزائرية	فرنسية	تونسية	الجنسيات			
Autres	Italien	Allemand	Algerien	Français	Tunisien	Nationalités			
425	149	64	700	589	6700	الوافدون			
586	159	69	805	740	7877	اليالي المقضاة			

Source : Direction régionale du Tourisme

المصدر: الإدارة الجهوية للسياحة

3- Le transport terrestre:

3- النقل البري :

Délégation	Transport des marchandises			Transport de passagers			المعتمدية	
	الحمولة النافعة (طن) Charge Utile	المجروبات المتحصلة على بطاقة استغلال Engins ayant des cartes	عدد الشركات Nombre de société	لواج Louages (Transport collectif)	تاكسي			نقل ريفي Transport rural
					فردى individuel	جماعى Collectif		
Le Kef Est	219,290	08	01	109	251	00	56	الكاف الشرقية
Le Kef Ouest								الكاف الغربية
Dahmani	00	00	00	29	09	00	28	الدهماني
Tejerouine	633,070	25	03	48	26	00	25	تاجروين
Sers	00	00	00	23	00	02	36	السرس
Ksour	00	00	00	09	06	00	32	القصور
Djrissa	00	00	00	03	14	00	05	الجريصة
Kalaat Snen	00	00	00	23	02	00	05	قلعة سنان
Kalaat Khesba	00	00	00	05	00	00	03	القلعة الخصباء
Nebeur	00	00	00	02	01	01	59	نبر
Sakiet Sidi Youssef	00	00	00	27	00	01	23	ساقية سيدي يوسف
Touiref	00	00	00	00	00	01	14	الطويرف
Gouvernorat	852,36	33	04	278	309	05	286	كامل الولاية

Source : Direction régionale de transport terrestre

المصدر: الإدارة الجهوية للنقل البري

بتاريخ 2023/10/20 : * وقع احتساب المجروبات المتحصلة على بطاقات استغلال صالحة.

- لم يتم احتساب الشركات التي افلست و المتوقفة عن النشاط.
- وقع اعتماد نقطة الإنطلاق كمرجع لتوزيع الرخص على المعتمديات بغض النظر عن العنوان.

4- Agences bancaire :

Délégation	Nom de la société													المعتمدة
	المجموع Total	بنك الزيتونة Zitouna	بنك الأمان Amen bank	البنك التونسي للتضامن B,T,S	بنك الاسكان B,H	الاتحاد الدولي للبنوك U,I,B	الاتحاد البنكي للتجارة والصناعة UBCI	الشركة التونسية للبنك S,T,B	بنك تونس العربي الدولي BIAT	البنك التونسي B,T	التجاري بنك E,B	البنك الوطني الفلاحي B,N,A	البنك العربي التونسي ATB	
Le Kef ville	12	1	1	1	1	1	1	1	1	1	1	1	1	الكاف
Tejerouine	2	-	-	-	-	-	-	-	-	-	1	1	-	تاجروين
Dahmani	2	-	-	-	-	-	-	-	-	1	-	1	-	الدهماني
Djrissa	2	-	-	-	-	-	-	-	-	-	1	1	-	الجريصة
Sakiet Sidi Y	1	-	-	-	-	-	-	1	-	-	-	-	-	الساقية
Sers	1	-	-	-	-	-	-	-	-	-	-	1	-	السرس
Kalaat Snen	1	-	-	-	-	-	-	1	-	-	-	-	-	قلعة سنان
Nebeur	1	-	-	-	-	-	-	-	-	-	-	1	-	نبر
Total	22	1	1	1	1	1	1	3	1	2	3	6	1	المجموع

المصدر: الفروع البنكية بالجهة

Source : Agences bancaire

5- Sociétés d'assurances:

5 – شركات التأمين:

Délégation	Nom de la société										المعتمدية
	المجموع Total	AMI	SLIM	ASTREE	COMAR	STAR	ITIHAD	GAT	CTAMA	MAE	
Le Kef Est	07	00	01	02	00	01	00	01	01	01	الكاف الشرقية
Le Kef Ouest	01	-	-	-	-	-	-	-	-	01	الكاف الغربية
Dahmani	01	00	00	00	00	00	00	00	01	00	الدهماني
Tejerouine	01	01	-	-	-	-	-	-	-	-	تاجروين
Nebeur	00	00	00	00	00	00	00	00	00	00	نبر
Ksour	00	00	00	00	00	00	00	00	00	00	القصور
Djrissa	00	00	00	00	00	00	00	00	00	00	الجريصة
Kalaa Khessba	00	00	00	00	00	00	00	00	00	00	القلعة الخصبية
Sers	01	00	00	00	00	00	00	00	01	00	السرس
Sakiet sidi youssef	00	00	00	00	00	00	00	00	00	00	ساقية سيدي يوسف
Gouvernorat	00	00	00	00	00	00	00	00	00	00	كامل الولاية

Source : Sociétés d'assurances

المصدر: شركات التأمين

6- Les Associations :

6 - الجمعيات:

Délégation	الغرفة الفتية الإقتصادية Chambre des jeunes économique	الجمعيات البيئية Associations environnement ales	الجمعيات المائية Associations d'eau	الجمعيات ذات صبغة عامة Associations à caractère public	الجمعيات العلمية Associations scientifique	الجمعيات ذات الصبغة الإجتماعية Association sociale	الجمعيات الثقافية Associations culturelles	الجمعيات الرياضية Association s sportives	الجمعيات التنموية Associations de développement	المعتمدية
Le Kef Est	00	00	09	00	00	02	07	04	07	الكاف الشرقية
Sers	00	00	12	02	00	06	05	03	02	السرس
Le Kef Ouest	00	00	03	00	00	04	00	00	02	الكاف الغربية
Ksour	00	00	16	00	00	00	00	01	02	القصور
Djrissa	00	01	06	00	00	00	00	01	01	الجريصة
Tajerouine	01	01	23	05	05	07	03	04	06	تاجروين
Nebeur	00	00	08	00	00	01	01	01	01	نبر
Kalaa Khessba	-	-	14	-	-	02	01	01	01	القلعة الخصبية
Ksour	00	00	17	00	00	00	00	02	02	القصور
Dahmeni	-	-	11	01	00	01	02	01	01	الدهماني
Touiref	00	00	02	00	00	00	00	02	03	الطويرف
Sakiet sidi youssef	00	00	11	01	00	01	02	01	00	ساقية سيدي يوسف

7- Les entreprises commerciales et des services

7- المؤسسات التجارية و الخدماتية

Délégation	الخدمات Les services		الصناعيون Les industriels		تجارة التفصيل Commerce de détail		تجارة الجملة Commerce de gros		المعتمدية
	الأشخاص المعنويون Personnes morales	الأشخاص الطبيعيون Personnes physiques	الأشخاص المعنويون Personnes morales	الأشخاص الطبيعيون Personnes physiques	الأشخاص المعنويون Personnes morales	الأشخاص الطبيعيون Personnes physiques	الأشخاص المعنويون Personnes morales	الأشخاص الطبيعيون Personnes physiques	
Kef Est	75	1481	08	93	14	1018	07	20	الكاف الشرقية
Kef Ouest	44	970	30	104	20	772	29	31	الكاف الغربية
Dahmani	10	642	09	58	16	516	10	19	الدهماني
Tejerouine	23	627	08	91	14	478	02	16	تاجروين
Sers	08	499	05	51	22	421	05	16	السرس
Ksour	00	201	07	37	03	229	07	106	القصور
Djrissa	05	94	02	13	00	158	02	04	الجريصة
Kalaat Snen	02	194	01	22	02	217	03	10	قلعة سنان
Kalaat Khesba	02	87	01	04	00	98	01	01	القلعة الخصباء
Nebeur	05	513	05	22	03	482	01	01	نبر
Sakiet Sidi Youssef	03	293	01	21	03	251	02	05	ساقية س. يوسف
Touiref	-	-	-	-	-	-	-	-	الطويرف
Total	177	5601	77	516	97	4640	69	229	كامل الولاية

8- Mouvements transfrontalières :

8- حركة العبور بالنقاط الحدودية :

* Les effectifs (individu):

* الأشخاص (فرد):

2022	2021	2020	2019	2018	2017	2016	2015	2014		
148625	965	57187	393121	402511	340152	238832	192933	217793	Sakiet ساقية سيدي يوسف	الوافدون Arrivées
									Sidi Youssef	
76132	00	35041	193861	199623	155008	91160	97175	105266	Kalaat Snen قلعة سنان	
224757	965	92228	586982	602134	539775	329992	290108	323059	Total الجملة	
44750	1093	50220	297770	320349	289904	526223	181085	217793	Sakiet ساقية سيدي يوسف	المغادرون Départs
									Sidi Youssef	
72620	00	34755	186722	193223	152153	87920	96685	104962	Kalaat Snen قلعة سنان	
117370	1093	84975	484492	442057	442057	614143	277770	322755	Total الجملة	

* Moyens de transport :

* وسائل النقل

2022	2021	2020	2019	2018	2017	2016	2015	2014		
44750	558	27356	137935	110603	68386	7275	3973	21325	Sakiet ساقية سيدي يوسف	الوافدون Arrivées
									Sidi Youssef	
27222	00	12621	64556	63939	60571	16968	16939	22567	Kalaat Snen قلعة سنان	
71972	558	39977	202491	174542	128957	24243	20912	43892	Total الجملة	
439002	624	27470	135285	109548	67866	5901	2604	19886	Sakiet ساقية سيدي يوسف	المغادرون Départs
									Sidi Youssef	
24714	00	11899	54008	52918	31936	24700	17369	21125	Kalaat Snen قلعة سنان	
463716	624	39369	189293	162466	99802	30601	19973	41011	Total الجملة	

الجزء الخامس : البرامج الخصوصية

Cinquième partie :

Les programmes spécifiques

الإستثمارات المصادق عليها خلال 2022 Investissements approuvés			Le secteur	القطاع
مواطن الشغل Postes d'emploi	الكلفة الجمالية للمشروع Coût total du projet	عدد القروض Nombre de crédit		
177	1349	88	الفلاحة	قطاع الإنتاج
121	349	61	الصناعات التقليدية	
208	1213	95	المهن الصغرى	
489	4620	238	الخدمات	
995	7531	482	المجموع	
846	4972	414	مستويات أخرى	المستوى التعليمي
149	2559	68	تعليم عالي	
995	7531	482	المجموع	
389	2439	194	نساء	النوع الإجتماعي
606	5039	288	رجال	
995	7531	482	المجموع	
345	4798	165	إحداث	نوعية المشروع
650	2734	317	توسعة	
995	7531	482	المجموع	

Source : Cellule B.T.S

المصدر : خلية البنك التونسي للتضامن

**Pour plus d'information
contactez**

لمزيد المعلومات الإتصال

*** L'office de Développement
du Nord-Ouest**

- **Adresse:** Avenue Taieb
M'hiri 6100 Siliana

- **Tél :** 78.871.515 /78.871.516

- **Fax:** 78.871.515

- **Site Web :** www.odno.nat.tn

- **Email :** odno@mdci.gov.tn

*** حيوان تنمية الشمال الغربي**

- **العنوان :** شارع الطيب المهيري
6100 سليانة

- **الهاتف :**

- **الفاكس :**

- **موقع الواب :**

- **البريد الإلكتروني :**

*** Direction de developpement
régionale du Kef**

- **Adresse:** Rue Taha Hssin
7100 Le Kef

- **Tél/ Fax:** 78.226.777

- **Site Web :** www.odno.nat.tn

***إدارة التنمية الجهوية بالكاف :**

- **العنوان :** نهج طه حسين 7100 الكاف

- **الهاتف/الفاكس :**

- **موقع الواب :**